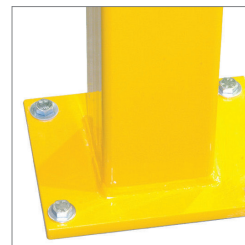
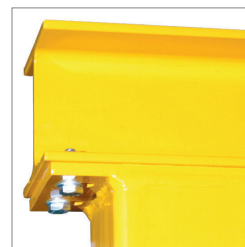
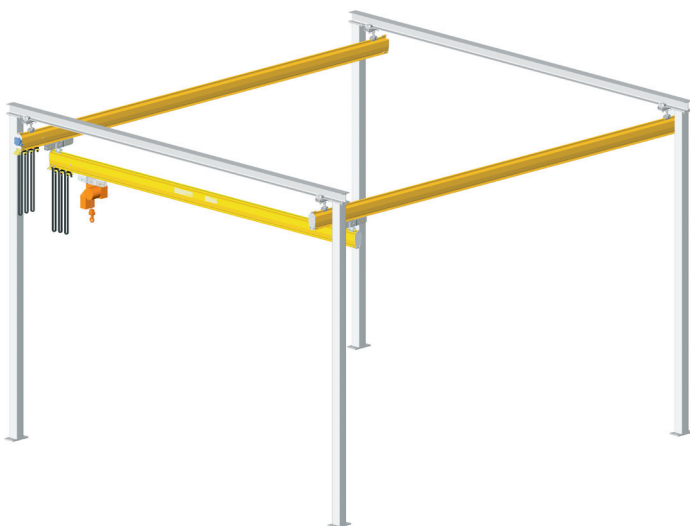


CARATTERISTICHE
SPECIFICATION

Whenever the systems cannot be fastened to existing supports, it is possible to implement self-supporting steel structures anchored to the floor through chemical anchors. The manufacturing of the support structures is always tailor made, whenever appropriate, spacer bars and diagonal supports to stiffen properly the structure are also supplied. The steel support structures are usually manufactured in such a way to allow the installation exclusively through bolted joints, without having to weld components in place.

Nei casi in cui non è possibile fissare gli impianti a sostegni già esistenti, è possibile realizzare strutture di acciaio autoportanti ancorate a pavimento mediante ancoranti chimici. La costruzione delle strutture di sostegno viene sempre effettuata su misura, ove necessario vengono fornite anche barre distanziatrici e supporti diagonali per irrigidire opportunamente la struttura. Le strutture metalliche di supporto vengono generalmente realizzate in modo tale da consentire il montaggio esclusivamente mediante giunzioni imbullonate senza dover saldare alcun componente in opera.



Tutte le connessioni sono imbullonate; non sono necessarie saldature.
All connections are bolted, welding is not required.

