

**Tipo TCO TCU**  
TCO TCU type

These container lifting lugs are offered in a set of 4 pieces with a total weight capacity of 56 ton. TCO lifting lugs are vertically mounted in the holes at the top of the container and locked securely in place turning them by 90°.

Transport is done with the use of a lifting beam in conjunction with ropes, chains or fiber slings, making sure the load is suspended vertically.

TCU lifting lugs are mounted laterally on the container (in the upper or lower part) and have a spring-loaded bolt to prevent an accidental release.

Transport is done with the use of a lifting beam in conjunction with ropes, chains or fiber slings, up to the below mentioned angles from the vertical.

Set di golfari per sollevamento container costituito da 4 pezzi, con una portata massima complessiva di 56 ton.

I golfari tipo TCO devono essere inseriti verticalmente negli appositi alloggiamenti previsti sulla parte superiore del container e il sistema di bloccaggio avviene girando i golfari di 90°.

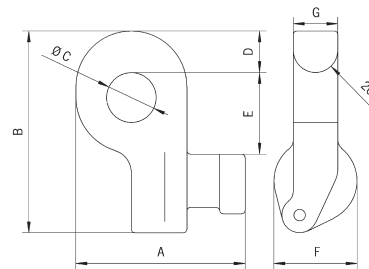
Il sollevamento deve avvenire mediante un bilancino, con l'ausilio di funi, catene o nastri, assicurandosi che il carico venga sospeso verticalmente.

I golfari tipo TCU devono essere inseriti lateralmente al container, in alto in basso, e il bloccaggio avviene mediante un perno caricato da una molla.

Il sollevamento deve avvenire mediante un bilancino, con l'ausilio di funi, catene o nastri, rispettando gli angoli massimi di inclinazioni sotto indicati.

Tipo Type	Portata di 4 golfari 4 lugs capacity t	Angolo esterno max Max outer angle	Peso di 4 golfari Weight of 4 lugs Kg	Dimensioni Dimensions						
				ø A mm	B mm	ø C mm	D mm	E mm	F mm	g mm
TCU 32	32	50°	19	152	181	ø 45	37	73	75	40
TCU 40	40	36°	19	152	181	ø 45	37	73	75	40
TCO 56	56	Verticale	30	123	217	ø 45	39	57	101	121

TIPO TCU



TIPO TCO

