

**CARATTERISTICHE
SPECIFICATION**

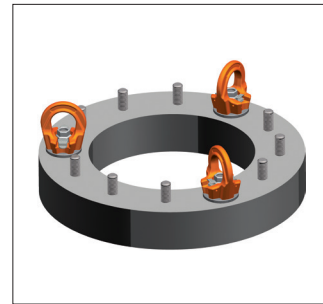
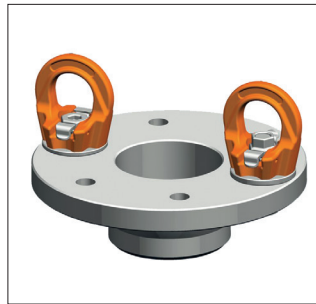
- 360° rotatable lifting points;
- Suitable for fastening at 90°;
- **Not suitable for rotations underload;**
- Standard threads from M8 to M30;
- Screw 100% crack tested
- Safety factor 4 in all loading directions;
- Tested for 20.000 stress cycles according to EN 1677;
- According to Machine Directive 2006/42/EC.
- Operating temperature: -40°C ÷ 200°C.
(Up to 350°C with WLL reduction).

Every eyebolt is marked with the working load, thread size, grade of the steel, CE mark, code for traceability and the marking of the manufacturer.

- Golfari girevoli a 360°;
- Indicati per ancoraggi a 90°;
- **Non idonei per rotazioni sottocarico;**
- Filettature da M8 a M30;
- Bulloni testati 100% contro le cricche;
- Coefficiente di sicurezza 4 in tutte le direzioni;
- Testati a 20.000 cicli di fatica in accordo a EN 1677;
- Conformi alla Direttiva Macchine 2006/42/CE.
- Temperatura di impiego: -40°C ÷ 200°C.
(Fino a 350°C con riduzione di portata).

Tutti i golfari sono marcati con la portata di utilizzo, la misura del filetto, il grado dell'acciaio, il marchio CE, il codice di rintracciabilità e la sigla del costruttore.

PLGW-SN
Assemblaggio senza chiave
Tool free assembly



Permissible usage

Load capacity according to the table of WLL in the mentioned directions of pull - see fig 1.

Non permissible usage

Make sure when choosing the assembly that improper load cannot arise eg if:

- The direction of pull is obstructed.
- Direction of pull is not in the foreseen area - fig 2.
- Loading ring rests against edges or load.

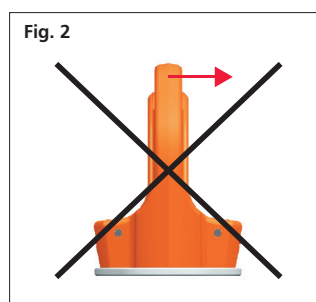
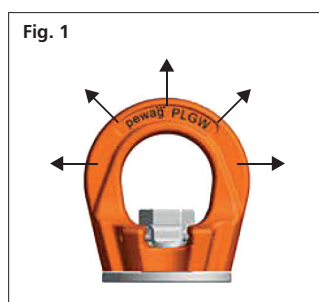
Utilizzo consentito

Portata secondo la tabella a fianco, in accordo all'orientamento della forza - fig 1.

Utilizzo errato

Assicurarsi che non possano sorgere carichi impropri, ad esempio:

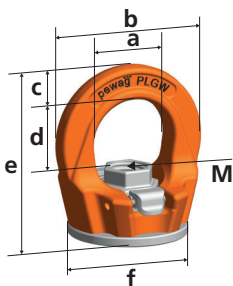
- La direzione di tiro è ostruita.
- La forza viene applicata al golfare in modo sbagliato - fig 2.
- L'anello del golfare forza contro il carico o altri oggetti presenti.



Tipo di attacco Kind of attachment											
Numero di golfari Number of pieces		1	1	2	2	2	2	2	3 o 4	3 o 4	3 o 4
Angolo Angle		0°	90°	0°	90°	0°-45°	45°-60°	Asimmetrico Unsymmetrical	0°-45°	45°-60°	Asimmetrico Unsymmetrical
Tipo Type	Misura Size	Portata WLL t	Portata WLL t	Portata WLL t	Portata WLL t	Portata WLL t	Portata WLL t	Portata WLL t	Portata WLL t	Portata WLL t	Portata WLL t
PLGW-SN 0,3	M8	1	0,3	2	0,6	0,4	0,3	0,3	0,6	0,4	0,3
PLGW-SN 0,5	M10	1,5	0,5	3	1	0,7	0,5	0,5	1	0,7	0,5
PLGW-SN 0,7	M12	2	0,7	4	1,4	1	0,7	0,7	1,4	1	0,7
PLGW-SN 1,5	M16	4	1,5	8	3	2,1	1,5	1,5	3	2,2	1,5
PLGW-SN 2,3	M20	5	2,3	10	4,6	3,2	2,3	2,3	4,8	3,4	2,3
PLGW-SN 3,2	M24	6,5	3,5	13	7	4,9	3,5	3,5	7,4	5,2	3,5
PLGW-SN 4,9	M30	12	4,9	24	9	6,9	4,9	4,9	10,3	7,3	4,9

- I punti di sollevamento sono contrassegnati con la capacità di carico ammissibile per la modalità di applicazione più sfavorevole, consentendo una maggiore capacità di carico in caso di carichi verticali.
- La portata è riferita ad applicazioni con viti di classe 10.9 testate contro le cricche.
- The lifting points are marked with the admissible load capacity for the most unfavourable application mode, allowing for an increased load capacity in case of vertical loads.
- Load capacity applies to crack-tested screws in strength category 10.9.

PLGW SN



Tipo Type	Misura Size	Passo Pitch	Dimensioni Dimensions							Peso Weight
			a mm	b mm	c mm	d mm	e mm	f mm		
PLGW-SN 0,3	M8	1,25	25	45	10	27	53	35	12	0,17
PLGW-SN 0,5	M10	1,5	25	45	10	27	53	35	12	0,18
PLGW-SN 0,7	M12	1,75	30	55	12	32	63	43	14	0,28
PLGW-SN 1,5	M16	2	35	64	14	36	70	50	19	0,42
PLGW-SN 2,3	M20	2,5	40	69	16	41	78	54	22	0,50
PLGW-SN 3,2	M24	3	50	86	18	50	97	69	27	1,00
PLGW-SN 4,9	M30	3,5	60	110	25	60	114	90	36	2,20

PLGW-SN

Tool free manually assembly and disassembly.

Tool free assembly

The cap in pos 1 does not have any contact with the screw (fig 3)

- The cap is kept in position with a patented spring.
- Eye bolt is rotatable.

The cap in pos 2 has contact with the screw (fig 4)

- The cap is kept in position with a patented spring.
- Eye bolt is not rotatable. The fastening torque is transmitted to the screw and thus the eye bolt can be re-assembled.

Golfari avvitabili e svitabili a mano senza l'ausilio di una chiave
Un dispositivo consente di rendere solidale il golfare al bullone e, terminato l'avvitamento, di ruotare liberamente su 360°.

Assemblaggio senza ausilio di chiavi

Il dispositivo in pos 1 non è a contatto con il bullone (fig 3)

- Il dispositivo è tenuto in posizione da una molla.
- Il golfare può ruotare liberamente.

Il dispositivo in pos 2 è a contatto con il bullone (fig 4)

- Il dispositivo è tenuto in posizione da una molla.
- Il golfare non può ruotare. La forza di serraggio viene trasmessa alla vite e il golfare può essere (ri)assemblato.

Fig. 3

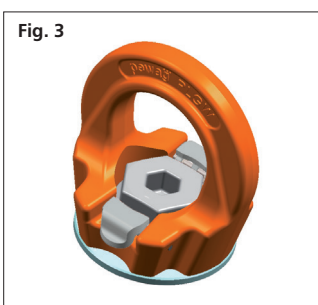


Fig. 4

