

The tables show the characteristics and dimensions of swage sockets supplied with the sling. This type of processing requires suitable presses and moulds and can be only performed by qualified personnel. Efficiency of swage sockets is 90% compared to the nominal strength of wire rope with steel core. Suitable for not rotating and 6-8 strands standard wire rope. Always inspect the sockets in order to check signs of wear, cracks and deformations (such as the opening of the fork). Never weld the sockets for repairing or assemble to other structures.

Le tabelle riportano le caratteristiche e dimensioni dei capicorda pressati che vengono forniti unitamente al tirante. Questo tipo di lavorazione richiede presse e stampi idonei e può essere eseguita esclusivamente da personale specializzato. I capicorda pressati hanno un'efficienza del 90% della forza nominale della fune con anima metallica. Possono essere utilizzati sia con funi antigiro che standard a 6-8 trefoli. Verificare lo stato dei capicorda evidenziando segni di usura, cricche o deformazioni (come l'apertura della forcella). Non saldare mai il capocorda per ripararlo o fissarlo ad altre strutture.

Tipo S 6415

Chiuso

Acciaio forgiato

Finitura superficiale: naturale

Su richiesta zincati

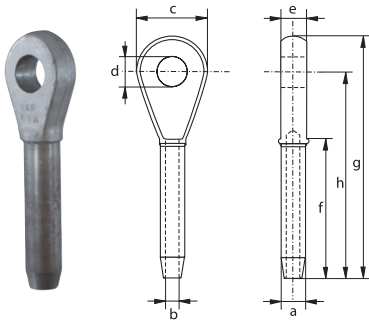
S 6415 Type

Closed type

Drop forged steel

Finish: self coloured

Upon demand galvanized



Codice Code	Fune Rope	Diametro prima della pressatura		Diametro dopo la pressatura		Dimensioni Dimensions							Peso Weight
		Diameter before swage		Diameter after swage		b	c	d	e	f	g	h	
	Ø mm	a mm	a (min) mm	a (max) mm	b mm	c mm	d mm	e mm	f mm	g mm	h mm	Kg	
ASSC07	6	13	10,9	11,7	6,8	37	19	13	54	111	89	0,15	
ASSC08	8	20	17,2	18,0	8,8	43	22	17	81	140	114	0,35	
ASSC09	9	20	17,2	18,0	9,8	43	22	17	81	140	114	0,33	
ASSC10	10	20	17,2	18,0	10,8	43	22	17	81	140	114	0,35	
ASSC11	11	25	22,0	23,1	11,8	51	27	22	108	176	146	0,66	
ASSC12	12	25	22,0	23,1	12,8	51	27	22	108	176	146	0,64	
ASSC13	13	25	22,0	23,1	13,8	51	27	22	108	176	146	0,64	
ASSC14	14	32	28,3	29,5	14,8	63	32	29	135	222	184	1,35	
ASSC15	15	32	28,3	29,5	15,9	63	32	29	135	222	184	1,35	
ASSC16	16	32	28,3	29,5	17,0	63	32	29	135	222	184	1,31	
ASSC18	18	39	36,1	36,1	19,0	76	37	33	162	264	219	2,3	
ASSC19	19	39	36,1	36,1	20,0	76	37	33	162	264	219	2,3	
ASSC20	20	39	34,7	36,1	21,1	76	37	33	162	264	219	2,3	
ASSC22	22	43	37,8	39,4	23,2	89	43	38	189	308	257	3,4	
ASSC24	24	50	44,2	45,7	25,4	102	52	44	216	349	292	4,97	
ASSC25	25	50	44,2	45,7	26,4	102	52	44	216	349	292	4,97	
ASSC26	26	50	44,2	45,7	27,4	102	52	44	216	349	292	4,97	
ASSC28	28	57	50,5	52,1	29,5	114	59	51	243	387	324	7,17	
ASSC32	32	64	56,9	58,4	33,8	127	65	57	270	438	365	10,4	
ASSC36	34-36	71	63,2	65,0	37	133	65	57	297	479	400	13,3	
ASSC40	38-40	78	69,6	71,4	40	140	71	63	324	518	432	17,7	
ASSC44	44	86	75,9	77,7	47	171	91	76	378	610	508	23,6	