

Giunti girevoli occhio-occhio tipo TOR / TORC

TOR / TORC type eye-eye swivels

Tipo TOR senza cuscinetto

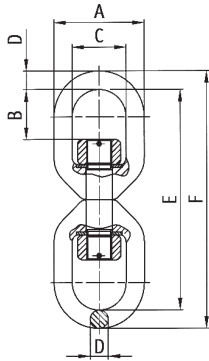
Tipo TORC con cuscinetto

Acciaio legato

TOR Type without bearing

TORC Type with bearing

Alloy steel



Codice Code	Codice Code	Portata WLL	Dimensioni Dimensions						Peso Weight
			A mm	B mm	C mm	D mm	E mm	F mm	
TOR	TORC	t							Kg
ATOR1,6	ATOR1,6C	1,6	67	36	40	14	154	182	1
ATOR3,2	ATOR3,2C	3,2	81	45	47	17	189	228	1,4
ATOR5,4	ATOR5,4C	5,4	106	55	64	21	230	272	1,7
ATOR8	ATOR8C	8	129	65	77	27	277	331	5,7
ATOR11,5	ATOR11,5C	11,5	148	70	90	29	303	361	9,2
ATOR16	ATOR16C	16	165	82	90	35	350	420	13,4
ATOR22	ATOR22C	22	200	105	120	38	445	521	22
ATOR30	ATOR30C	30	235	119	139	48	550	646	5

- Coefficiente di sicurezza 4.
- Safety factor 4.

- **Attenzione! Per effettuare rotazioni del carico durante il sollevamento utilizzare esclusivamente giunti girevoli con cuscinetto.**
- **Warning! To rotate the load, exclusively swivels with bearing must be considered.**