

## SOSPENSIONI ARTICOLATE - TIPI DI GIUNTI

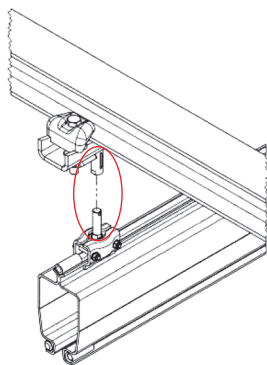
### ARTICULATED TRACK SUSPENSIONS - SUPPORT JOINTS TYPES

- **STANDARD:** articulating, D=167 mm
- **SCREW BAR:** articulating, standard lengths L=300 mm, 600 mm, 1000 mm or custom length 86 - 1500 mm (max)
- **HOLLOW TUBE:** semi fixed, standard lengths L=752 mm, 1752 mm, 2752 mm or custom length 1 - 2752 mm (max)

- Length means the cutting length of the support rod.
- D means the distance between the top of the track/monorail profile and the ceiling fixing point.
- Maximum (D) for screw bar is 1500 mm. Diagonal supports (normally screw bars of longer lengths than D) are needed if (D) is greater than 500 m.
- Maximum (D) for the hollow tube is 3000 mm. Diagonal supports are not needed.

- **STANDARD:** articolata, D=167 mm
- **BARRA FILETTATA:** articolata, lunghezze standard L=300 mm, 600 mm, 1000 mm o lunghezze personalizzate 86 - 1500 mm (max)
- **TUBO QUADRO:** semirigido, lunghezze standard L=752 mm, 1752 mm, 2752 mm o lunghezze personalizzate 1 - 2752 mm (max)

- Per lunghezza si intende la lunghezza di taglio della barra di supporto.
- D indica la distanza tra la parte superiore del profilo della monorotaia e il punto di fissaggio al soffitto.
- Il massimo (D) per la barra filettata è 1500 mm. I supporti diagonali (normalmente barre filettate di lunghezza maggiore di D) sono necessari se (D) è maggiore di 500 m.
- Il massimo (D) per il tubo quadro è 3000 mm. Non sono necessari supporti diagonali.



GIUNTO STANDARD  
STANDARD JOINT



GIUNTO CON BARRA FILETTATA  
JOINT WITH SCREW BAR



GIUNTO CON TUBO quadro  
JOINT WITH HOLLOW TUBE

## SOSPENSIONI ARTICOLATE - TIPI DI SUPPORTI PER PROFILI

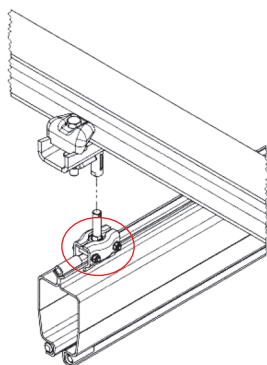
### ARTICULATED TRACK SUSPENSIONS - PROFILE MOUNT TYPES

- **S-PROFILE**  
Articulating, suitable for S140, S200 and S260 steel profiles
- **P125 PROFILE**  
Articulating, suitable for P125
- **ALUMINIUM PROFILE**  
Articulating, suitable for Alu 2/105, Alu 3/140, Alu 4/180, Alu 5/220

- Correct profile mount type is selected based on profile type.
- S-PROFILE DOUBLE mount is selected together with articulated double suspension for bigger suspension loads.

- **SUPPORTO S**  
Articolato, adatto per profili di acciaio S140, S200 e S260
- **SUPPORTO P125**  
Articolato, adatto per profili P125
- **SUPPORTO PER ALLUMINIO**  
Articolato, adatto per Alu 2/105, Alu 3/140, Alu 4/180, Alu 5/220

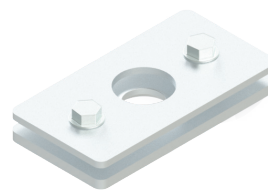
- Il supporto corretto viene selezionato in base al tipo di profilo.
- Il supporto S DOPPIO viene selezionato insieme alla doppia sospensione articolata AD per carichi di sospensione maggiori.



SUPPORTO S  
S PROFILE



SUPPORTO P125  
P125 PROFILE



SUPPORTO PER  
PROFILO DI ALLUMINIO  
ALUMINIUM PROFILE