

## Gru a portale di alluminio

Aluminium gantry cranes

ACCESSORI

ACCESSORIES

### Gru certificate per Zona 1 Atex

Cranes certified for Atex Zone 1



All the aluminium gantry cranes, both as stationary and safely movable under load systems, can be upgraded for supply with certification to European guidelines 2014/34/EU for Zone 1 environments.

Tutte le gru di alluminio, sia con basi di appoggio che su ruote, possono essere fornite con modifiche e certificazione in accordo alle direttiva europea 2014/34/CE per aree classificate Zona 1.

### Direzione vincolata

Fixed direction



The aluminium gantry crane can be exactly moved lengthways or laterally.

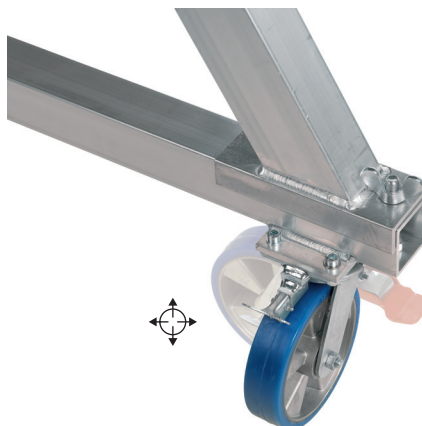
Wheels can be fixed to 4 x 90° direction.

By releasing the fixed direction the crane can be moved freely.

Un dispositivo non permette alle ruote di girare consentendo alla gru di muoversi in un'unica direzione, avanti o indietro. Indicato quando bisogna spingere la gru lungo corridoi stretti.

È possibile fissare il verso delle ruote in 4 direzioni a 90° tra loro.

In qualsiasi momento è possibile rilasciare il dispositivo di direzione vincolata e le ruote sono libere per essere orientate in tutte le direzioni.



### Ruote di gomma solida (solo gru con portata Kg 1000)

Solid rubber tyres (only cranes with WLL 1000 Kg)

Heavy duty tyres with super elastic-solid rubber tyres with groove profile. The thick abrasion resistant running surface ensures a long durability. Diameter of caster 250 mm, width 85 mm.

Per pavimenti sconnessi, dove anche le ruote di poliuretano duro si rovinerebbero, sono disponibili ruote di gomma estremamente solida ed elastica, con battistrada sagomata resistente all'abrasione.

Diametro ruote 250 mm, spessore 85 mm.



## Argani manuali per la regolazione dell'altezza della gru

Hand winches for height adjustable

Height adjustment, without load, is possible by operating at the same time two hand winches mounted on the lateral stands.

The aluminium gantry crane can be assembled at a low level; then the desired working height is adjusted by using the hand winches.

Height of lift per winch: 90 mm.

Not rotating steel wire rope dia 7mm.

Weight: 20 Kg.

È possibile regolare l'altezza della gru, senza carico applicato, azionando contemporaneamente le manovelle di due argani manuali a fune posizionati sulle piantane alle due estremità.

La gru può essere assemblata al livello più basso e poi alzata fino a raggiungere l'altezza desiderata.

Elevazione per giro di leva: 90 mm.

Fune antigiro di acciaio dia 7 mm.

Peso argano: 20 Kg.



## Comando carrello a distanza

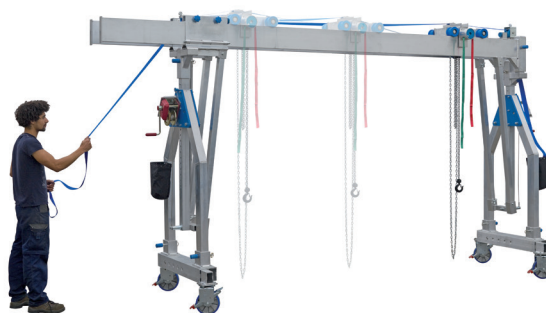
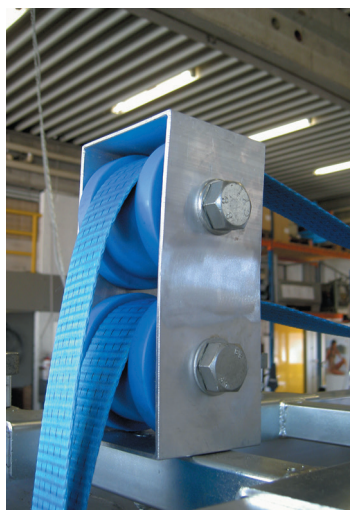
Manual trolley direction band

Allows the user to move the trolley on the aluminium beam while remaining outside of the hazardous area.

Applicable to single and double beam cranes.

È possibile comandare il carrello a distanza mediante due bandelle, evitando di sostare sotto la gru.

Applicabile a gru monotrave e bitrave.



## Stabilizzatori

Stabilizer foot

The stabilizer foot can be combined only with the stationary cranes and they are supplied with the normal wheels for indoor use or with the solid rubber tires for indoor and outdoor moving.

The lateral stands rest directly on the feet when a minimum load of 100 Kg is applied. Then without load the gantry crane is free to move.

Suitable for moving and positioning of the crane without load.

The minimum and maximum increase respectively by 400mm and 200mm with heavy duty polyurethane wheels and by 440mm and 240mm with solid rubber wheels.

The adjustment feet are individually height adjustable in a range of 200mm.

Gli stabilizzatori possono essere forniti in combinazione con le gru aventi le basi di appoggio e sono disponibili completi di ruote standard di poliuretano per uso all'interno oppure con ruote di gomma per pavimenti sconnessi. La gru poggia direttamente sui piedi stabilizzatori applicando un carico minimo di 100 kg. Togliendo il carico i piedini si alzano e la gru è libera di muoversi.

Idonea per spostamenti solo senza carico.

L'altezza minima e massima della gru aumenta rispettivamente di 400mm e 200mm con ruote di poliuretano e di 440mm e 240mm con ruote di gomma solida.

I piedini possono essere regolati singolarmente in altezza in un range di 200mm.



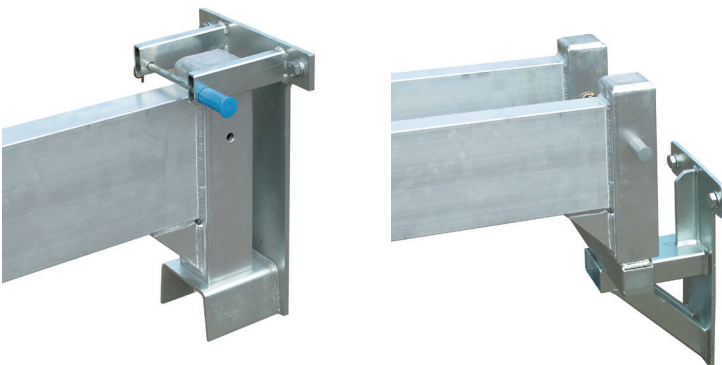
## Mensole per attacco a muro

Wall bracket

The wall bracket facilitates the attachment of the beam to a wall, thus increasing the crane's range of application. Especially useful when the crane is used through windows or doors. The aluminium single or double beam can be rotated through 180° (without load) on the wall bracket.

L'impiego di una mensola permette il fissaggio a muro della trave della gru, aumentando il campo delle applicazioni. Molto utile per lavori per cui la trave deve passare attraverso finestre o porte.

La trave può essere ruotata (senza carico) fino a 180°.





CAVALLETTI DI ALLUMINIO  
ALUMINIUM GANTRY CRANES