

Gru a portale di alluminio su ruote

Aluminium gantry cranes,
movable under load

TIPO GPB - BITRAVE
Portata 1000 Kg e 1500 Kg

GPB TYPE - DOUBLE BEAM
WLL 1000 Kg and 1500 Kg

CARATTERISTICHE SPECIFICATION

Aluminium gantry cranes movable under load, highly mobile, flexible, light weight, height and length adjustable, suitable for several work sites and applications. Due to the top mounted trolley the maximum lift in relation to the total height can be used.

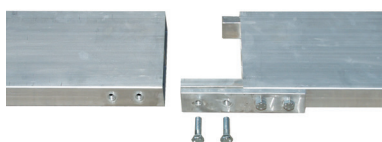
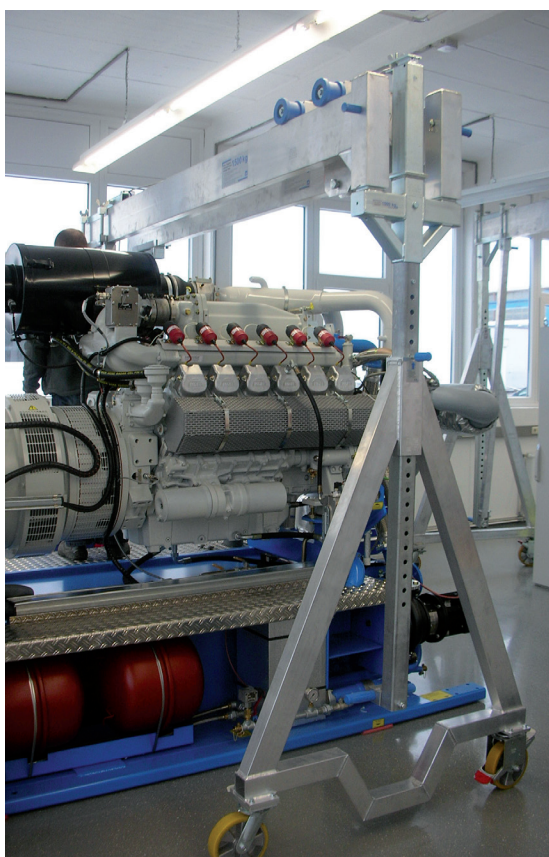
Specification

- Gantry crane movable under load, suitable for flat, plain and even floors without obstacles.
- 4 or 8 wheels dia 200 mm with heavy-duty polyurethane lining.
- All the wheels with brake to avoid the crane can roll or rotate.
- Height adjustable with steps by 50 mm to adapt the crane to several lifting applications or to different floor levels.
- Adjustment feet with steps by 40 mm for not even floors.
- Adjustable span between the lateral stands.
- Aluminium plain manual trolley with rubber bumpers, suitable for manual or electric chain hoist.
- The top mounted trolley can be moved on the two aluminium beams allowing the maximum lift in relation to the total height.
- The trolley can be fixed in any position by acting on appropriate lifting bands.
- Foldable lateral stands for easy transport and storage.
- Very light weight.

Gru a portale di alluminio scorrevoli su ruote, regolabili in altezza e lunghezza, leggere, facilmente montabili e smontabili in poco tempo, estremamente versatili, idonee per molteplici applicazioni. La versione bitrave consente di aumentare l'altezza di sollevamento disponibile.

Caratteristiche

- Gru scorrevole su ruote, idonea per movimentazione con carico su pavimenti lisci, piani e privi di ostacoli.
- 4 o 8 ruote dia 200mm con rivestimento di poliuretano di lunga durata.
- Tutte le ruote sono dotate di freno che, quando inserito impedisce il rotolamento e la rotazione garantendo stabilità alla gru.
- Altezza regolabile con passi da 50mm per adattare la gru a diverse esigenze di sollevamento.
- Luce regolabile tra i sostegni laterali.
- Carrello a spinta di alluminio con tamponi di finecorsa, idoneo per paranco manuale o elettrico.
- Il carrello scorre superiormente alle due travi consentendo di alzare il punto di aggancio del paranco e aumentando l'altezza di sollevamento disponibile.
- Dispositivo per bloccare la posizione del carrello lungo la trave ed evitare pericolosi scivolamenti accidentali. Il sistema di blocco/sblocco avviene facilmente azionando due bandelle pendenti dal carrello.
- Supporti laterali pieghevoli per facilitare il trasporto e l'immagazzinamento.
- Peso ridottissimo.



La trave di scorrimento del carrello viene fornita in due parti facilmente imbullonabili migliorando le operazioni di movimentazione e trasporto.

The beam is supplied separable and easily pluggable to make easier handling and transport.

Gru a portale di alluminio su ruote

Aluminium gantry cranes,
movable under load

TIPO GPB - BITRAVE Portata 1000 Kg e 1500 Kg

GPB TYPE - DOUBLE BEAM
WLL 1000 Kg and 1500 Kg

DATI TECNICI TECHNICAL DATA

Tipo Type	Portata WLL Kg	Lunghezza totale trave Beam length L mm	Scartamento utile Span L1 mm	Altezza totale Total height A min/max mm	Altezza sottotrave Under beam height A1 min/max mm	Altezza utile perno carrello Height at the trolley shaft A2 min/max mm	Dimensioni Dimensions		Peso Weight							Altri componenti Various components Kg	Totale Total Kg
							Trave Beam Kg	Sostegni laterali Lateral stands Kg	Carrello Trolley Kg	Regolatore lunghezza Length adjust. Kg	Supporto bitrave Double beam support Kg	F mm	E1 mm				
GPB100 M4 H1	1000	4100	3400	2144-2544	1777-2177	2044-2444	220	1490	101	2 x 50	18	23	11	19	272		
GPB100 M5 H1	1000	5100	4400	2224-2624	1857-2257	2124-2524	220	1490	119	2 x 71	18	23	11	19	331		
GPB100 M6 H1	1000	6100	5400	2224-2624	1857-2257	2124-2524	220	1490	136	2 x 71	18	23	11	19	348		
GPB100 M7 H1	1000	7100	6400	2238-2588	1871-2221	2138-2488	220	1490	153	2 x 77	18	23	11	19	378		
GPB100 M8 H1	1000	8100	7400	2238-2588	1871-2221	2138-2488	220	1490	171	2 x 77	18	23	11	19	395		
GPB100 M4 H2	1000	4100	3400	2582-3432	2215-3065	2482-3332	220	2000	101	2 x 62	18	23	11	22	299		
GPB100 M5 H2	1000	5100	4400	2662-3512	2295-3145	2562-3412	220	2000	119	2 x 83	18	23	11	22	358		
GPB100 M6 H2	1000	6100	5400	2662-3512	2295-3145	2562-3412	220	2000	136	2 x 83	18	23	11	22	375		
GPB100 M7 H2	1000	7100	6400	2713-3463	2346-3096	2613-3363	220	2000	153	2 x 91	18	23	11	25	410		
GPB100 M8 H2	1000	8100	7400	2713-3463	2346-3096	2613-3363	220	2000	171	2 x 91	18	23	11	25	427		
GPB100 M4 H3	1000	4100	3400	2913-4213	2546-3846	2813-4113	220	2320	101	2 x 70	18	23	11	28	321		
GPB100 M5 H3	1000	5100	4400	2993-4293	2626-3926	2893-4193	220	2320	119	2 x 91	18	23	11	28	379		
GPB100 M6 H3	1000	6100	5400	2993-4293	2626-3926	2893-4193	220	2320	136	2 x 91	18	23	11	28	397		
GPB100 M7 H3	1000	7100	6400	3104-4254	2736-3886	3003-4153	220	2320	153	2 x 102	18	23	11	28	435		
GPB100 M8 H3	1000	8100	7400	3104-4254	2736-3886	3003-4153	220	2320	171	2 x 102	18	23	11	28	452		
GPB150 M4 H1	1500	4100	3400	2144-2544	1777-2177	2144-2544	220	1490	101	2 x 50	18	23	11	19	272		
GPB150 M5 H1	1500	5100	4400	2224-2624	1857-2257	2124-2524	220	1490	119	2 x 71	18	23	11	19	331		
GPB150 M6 H1	1500	6100	5400	2224-2624	1857-2257	2124-2524	220	1490	136	2 x 77	18	23	11	21	360		
GPB150 M7 H1	1500	7100	6400	2238-2588	1871-2221	2138-2488	220	1490	153	2 x 77	18	23	11	21	378		
GPB150 M8 H1	1500	8100	7400	2238-2588	1871-2221	2138-2488	220	1490	171	2 x 77	18	23	11	21	395		
GPB150 M4 H2	1500	4100	3400	2582-3432	2215-3065	2582-3432	220	2000	101	2 x 62	18	23	11	22	299		
GPB150 M5 H2	1500	5100	4400	2662-3512	2295-3145	2562-3412	220	2000	119	2 x 83	18	23	11	22	358		
GPB150 M6 H2	1500	6100	5400	2662-3512	2295-3145	2562-3412	220	2000	136	2 x 91	18	23	11	23	392		
GPB150 M7 H2	1500	7100	6400	2713-3463	2346-3096	2613-3363	220	2000	153	2 x 91	18	23	11	23	410		
GPB150 M8 H2	1500	8100	7400	2713-3463	2346-3096	2613-3363	220	2000	171	2 x 91	18	23	11	23	427		
GPB150 M4 H3	1500	4100	3400	2913-4213	2546-3846	2913-4213	220	2320	101	2 x 70	18	23	11	28	321		
GPB150 M5 H3	1500	5100	4400	2993-4293	2626-3926	2893-4193	220	2320	119	2 x 91	18	23	11	28	379		
GPB150 M6 H3	1500	6100	5400	2993-4293	2626-3926	2893-4193	220	2320	136	2 x 102	18	23	11	28	418		
GPB150 M7 H3	1500	7100	6400	3104-4254	2736-3886	3003-4153	220	2320	153	2 x 102	18	23	11	28	435		
GPB150 M8 H3	1500	8100	7400	3104-4254	2736-3886	3003-4153	220	2320	171	2 x 102	18	23	11	28	452		

