

CARATTERISTICHE SPECIFICATION

JDN PROFi air hoists series are very robust and therefore suitable for tough industrial applications even in continuous working process.

Insensitive to umidity, dust and temperatures ranging from -20°C to 70°C.

Suited for application in hazardous areas according to Directive ATEX 2014/34/UE.

Standard marking:

⚠ II 2G Ex h IIA T4 Gb x / ⚠ II 2D Ex h IIIA T130°C Db x

⚠ II 3G Ex h IIB T4 Gc x / ⚠ II 3D Ex h IIIB T130°C Dc x

Upon demand:

⚠ II 2G Ex h IIB T4 Gb x / ⚠ II 2D Ex h IIIB T130°C Db x
Or:

⚠ II 2G Ex h IIC T4 Gb x / ⚠ II 2D Ex h IIIC T130°C Db x

The rotor is controlled directly from the motor with integrated brake and can operate only when air pressure reaches predetermined values; on the contrary, if the air pressure is too low or stop suddenly, the rotor stop immediately preventing unwanted and dangerous movements of the load.

Permanent motor lubrication using a high performance grease. No additional motor lubrication required.

Planetary gear box with long life grease lubrication, all gears made of tempered or hardened high steel grade Load chain manufactured from high quality tempered steel, wear and fatigue resistant.

I paranchi PROFi sono indicati per lavoro in condizioni difficili anche con cicli di lavoro continui.

Sono resistenti all'umidità e alla polvere e possono lavorare in presenza di temperature comprese tra -20°C e 70°C.

I paranchi PROFi possono essere impiegati in aree classificate in accordo alla Direttiva ATEX 2014/34/CE.

Marcatura standard: ⚠ II 2G Ex h IIA T4 Gb x / ⚠ II 2D Ex h IIIA T130°C Db x

⚠ II 3G Ex h IIB T4 Gc x / ⚠ II 3D Ex h IIIB T130°C Dc x

Su richiesta:

⚠ II 2G Ex h IIB T4 Gb x / ⚠ II 2D Ex h IIIB T130°C Db x

Su richiesta:

⚠ II 2G Ex h IIC T4 Gb x / ⚠ II 2D Ex h IIIC T130°C Db x

Il motore con freno di tipo integrato agisce direttamente sul rotore sbloccandolo solo se la pressione dell'aria immessa nella camera raggiunge un valore predeterminato; in caso contrario, se l'alimentazione è troppo bassa o cessa improvvisamente, il rotore viene bloccato immediatamente impedendo movimenti indesiderati e pericolosi del carico.

Il motore è trattato con un grasso speciale che permette il funzionamento del paranco anche in assenza di lubrificazione esterna.

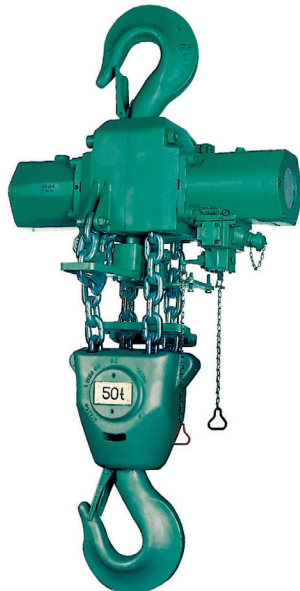
Riduttore di tipo epicicloidale con ingranaggi realizzati con acciai ad alta resistenza temprati o induriti.

La catena è di speciale acciaio trattato, con alta resistenza alla fatica e alla corrosione.

PROFI 1 TI



PROFI 50 TI



PROFI 6 TI



Paranchi pneumatici a catena serie PROFI

PROFI series air chain hoists

SERIE PROFI TI
Portate da 250 kg a 100 t

PROFI TI SERIES
WLL from 250 kg to 100 t

VANTAGGI ADVANTAGES

- For hazardous areas, dusty or humid environments
- Compact size
- Light weight
- Suitable for lub free lubrication
- Infinitely number of switching
- Extremely sensitive control
- Idonei per aree classificate, ambienti umidi o polverosi
- Dimensioni compatte
- Peso ridotto
- Idoneo per impiego senza lubrificazione esterna
- Infinito numero di avviamenti
- Altissima sensibilità di comando



Paranchi pneumatici a catena serie PROFi TI

PROFI series air chain hoists

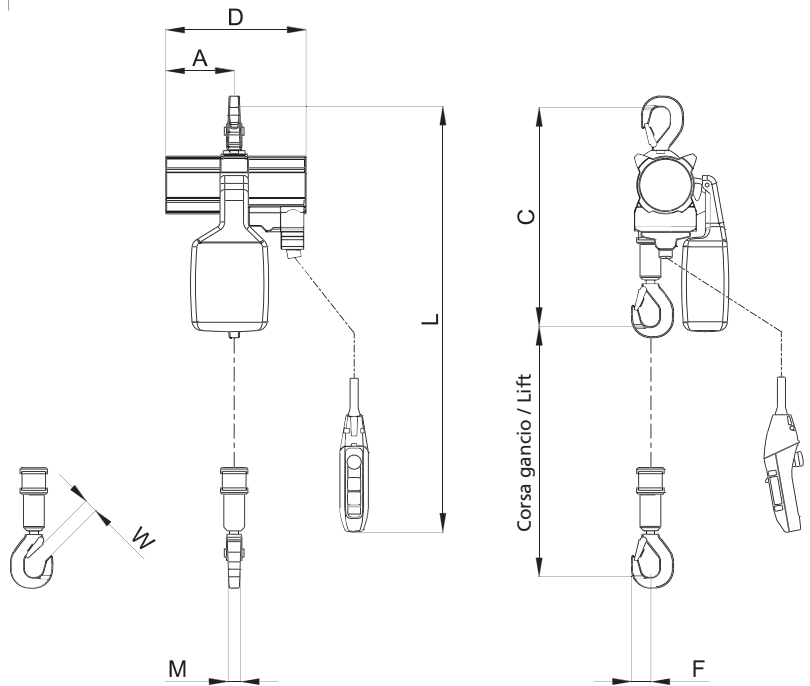
TIPO PROFi/1G Con gancio di sospensione

PROFI/1G TYPE
With hook suspension

CARATTERISTICHE SPECIFICATION

- Capacities up to 100 ton.
- Suitable for tough industrial applications even in continuous working process.
- Frequent switching.
- Suited for application in hazardous areas according to Directive ATEX 2014/34/UE.
- Standard marking:
 - ⚠ II 2G Ex h IIA T4 Gb x / ⚠ II 2D Ex h IIIA T130°C Db x
 - ⚠ II 3G Ex h IIB T4 Gc x / ⚠ II 3D Ex h IIIB T130°C Dc x
- Upon demand:
 - ⚠ II 2G Ex h IIB T4 Gb x / ⚠ II 2D Ex h IIIB T130°C Db x
 - ⚠ II 2G Ex h IIC T4 Gb x / ⚠ II 2D Ex h IIIC T130°C Db x
- Suitable for lube free operation.
- Insensitive to dust and humidity.
- Temperatures ranging from -20° C up to 70° C.
- Low sound emissions.
- Extremely sensitive control for the precise positioning of the load.
- Upon demand different types of control (see pag 206).

- Portate fino a 100 tonnellate.
- Indicati per applicazioni difficili anche con cicli di lavoro continui.
- Infinito numero di avviamenti.
- Idonei per applicazione in aree classificate in accordo alla Direttiva ATEX 2014/34/CE.
- Marcatura standard:
 - ⚠ II 2G Ex h IIA T4 Gb x / ⚠ II 2D Ex h IIIA T130°C Db x
 - ⚠ II 3G Ex h IIB T4 Gc x / ⚠ II 3D Ex h IIIB T130°C Dc x
- Su richiesta:
 - ⚠ II 2G Ex h IIB T4 Gb x / ⚠ II 2D Ex h IIIB T130°C Db x
 - ⚠ II 2G Ex h IIC T4 Gb x / ⚠ II 2D Ex h IIIC T130°C Db x
- Idonei per impiego senza lubrificazione esterna.
- Insensibili a polvere e umidità.
- Range di temperatura: -20° C / +70° C.
- Rumorosità ridotta.
- Pulsantiera con elevatissima sensibilità di comando per posizionamenti precisi dei carichi.
- Su richiesta disponibili con differenti tipi di comando (pag. 206).



DATI TECNICI TECHNICAL DATA

Portata WLL	Tipo Type	Corsa gancio standard Standard height of lift	Tratti di catena Chain strands	Tubo pulsantiera standard Standard length of control	Pressione aria Air pressure	Potenza motore Motor output	Velocità sollevamento Lifting speed		Velocità discesa Lowering speed
							A pieno carico At full load	Senza carico Without load	
t		m	n°	m	bar	kW	m/min.	m/min.	A pieno carico At full load m/min.
0,25	PROFI 025TI	3	1	2	6	1,0	20	36	38
0,5	PROFI 05TI	3	1	2	6	1,0	11	17,5	16,5
1	PROFI 1TI	3	1	2	6	1,0	5,5	10	9,7
1,6	PROFI 1,5TI	3	1	2	6	2,0	6,8	11	13,5
2	PROFI 2TI	3	2	2	6	1,0	2,7	5	4,8
3,2	PROFI 3TI/2	3	2	2	6	2,0	3,4	5,5	6,7
3,2	PROFI 3TI	3	1	2	6	3,5	5	9	8,4
6,3	PROFI 6TI	3	2	2	6	3,5	2,5	4,5	4,2
10	PROFI 10TI	3	2	2	6	3,5	1,6	3	2,8
16	PROFI 16TI	3	3	2	6	3,5	1	2	1,9
20	PROFI 20TI	3	4	2	6	3,5	0,7	1,4	1,4
25	PROFI 25TI	3	2	2	6	6,3	1,2	2,4	2,8
30	PROFI 30TI	3	2	2	6	6,3	1	2,4	2,8
37,5	PROFI 37TI	3	3	2	6	6,3	0,75	1,7	1,9
40	PROFI 40TI	3	3	2	6	6,3	0,7	1,7	1,9
50	PROFI 50TI	3	4	2	6	6,3	0,55	1,3	1,5
60	PROFI 60TI	3	4	2	6	6,3	0,45	1,3	1,5
75	PROFI 75TI	3	3	2	6	9	0,53	1,25	1,25
100	PROFI 100TI	3	4	2	6	9	0,4	0,90	0,90

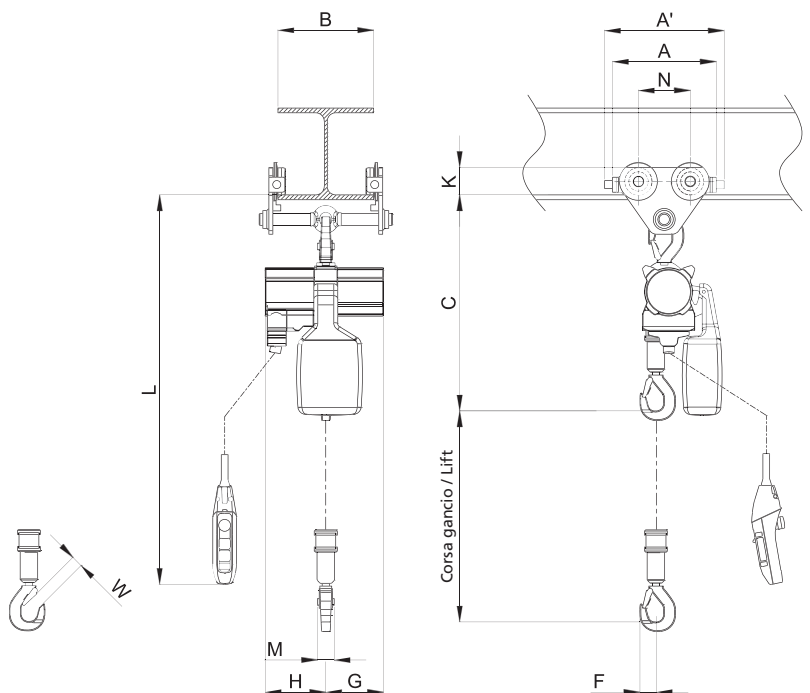
Portata WLL	Tipo Type	Consumo aria a pieno carico Air consumption at full load		Raccordo aria Air connection	Tubo alimentazione (ø interno) Hose (inner ø)	Dimensioni catena Chain dimension	Peso con 3 m di corsa gancio Weight with 3 m lift	Peso di un metro di catena 1 m chain weight
		Sollevamento Lifting m³/min.	Discesa Lowering m³/min.					
t					mm	mm	Kg	Kg
0,25	PROFI 025TI	1,7	1,9	G1/2	13	7 x 21	27	1
0,5	PROFI 05TI	1,7	1,9	G1/2	13	7 x 21	27	1
1	PROFI 1TI	1,7	1,9	G1/2	13	7 x 21	28	1
1,6	PROFI 1,5TI	3,2	4,1	G3/4	19	9 x 27	56	1,2
2	PROFI 2TI	1,7	1,9	G1/2	13	7 x 21	34	1
3,2	PROFI 3TI/2	3,2	4,1	G3/4	19	9 x 27	66	1,2
3,2	PROFI 3TI	4	4,5	G3/4	19	13 x 36	86	3,8
6,3	PROFI 6TI	4	4,5	G3/4	19	13 x 36	110	3,8
10	PROFI 10TI	4	4,5	G3/4	19	16 x 45	156	5,8
16	PROFI 16TI	4	4,5	G3/4	19	16 x 45	240	5,8
20	PROFI 20TI	4	4,5	G3/4	19	16 x 45	285	5,8
25	PROFI 25TI	6,5	8	G 1 1/2	35	23,5 x 66	550	12,2
30	PROFI 30TI	6,5	8	G 1 1/2	35	23,5 x 66	550	12,2
37,5	PROFI 37TI	6,5	8	G 1 1/2	35	23,5 x 66	850	12,2
40	PROFI 40TI	6,5	8	G 1 1/2	35	23,5 x 66	850	12,2
50	PROFI 50TI	6,5	8	G 1 1/2	35	23,5 x 66	940	12,2
60	PROFI 60TI	6,5	8	G 1 1/2	35	23,5 x 66	940	12,2
75	PROFI 75TI	7,6	8	G 1 1/2	35	32 x 90	2550	21,3
100	PROFI 100TI	7,6	8	G 1 1/2	35	32 x 90	2640	21,3

Portata WLL	Tipo Type	Minima quota Min. headroom	Dimensioni Dimensions					
			C mm	A mm	D mm	F mm	M mm	W mm
t								
0,25	PROFI 025TI	450	145	297	39	42	28	
0,5	PROFI 05TI	450	145	297	39	42	28	
1	PROFI 1TI	450	145	297	39	42	28	
1,6	PROFI 1,5TI	480	200	412	45	42	28	
2	PROFI 2TI	498	145	297	46	42	28	
3,2	PROFI 3TI/2	544	200	412	75	42	28	
3,2	PROFI 3TI	593	233	783	46	42	30	
6,3	PROFI 6TI	674	233	483	79	51	40	
10	PROFI 10TI	813	308	575	109	66	44	
16	PROFI 16TI	898	382	692	109	82	53	
20	PROFI 20TI	1030	382	692	75	75	75	
25	PROFI 25TI	1260	450	900	270		70	
30	PROFI 30TI	1260	450	900	270		70	
37,5	PROFI 37TI	1470	540	1080	285		100	
40	PROFI 40TI	1470	540	1080	285		100	
50	PROFI 50TI	1485	540	1080	250		100	
60	PROFI 60TI	1485	540	1080	250		100	
75	PROFI 75TI	1930	825	1535	405		120	
100	PROFI 100TI	1930	825	1535	365		120	

CARATTERISTICHE SPECIFICATION

- Capacities up to 16 ton.
- Suitable for tough industrial applications even in continuous working process.
- Frequent switching.
- Suited for application in hazardous areas according to Directive ATEX 2014/34/UE.
- Standard marking:
 - ⚠ II 2G Ex h IIA T4 Gb x / ⚠ II 2D Ex h IIIA T130°C Db x
 - ⚠ II 3G Ex h IIB T4 Gc x / ⚠ II 3D Ex h IIIB T130°C Dc x
- Upon demand:
 - ⚠ II 2G Ex h IIB T4 Gb x / ⚠ II 2D Ex h IIIB T130°C Db x
 - Or:
 - ⚠ II 2G Ex h IIC T4 Gb x / ⚠ II 2D Ex h IIIC T130°C Db x
- Suitable for lube free operation.
- Insensitive to dust and humidity.
- Temperatures ranging from -20° C up to 70° C.
- Low sound emissions.
- Extremely sensitive control for the precise positioning of the load.
- Upon demand different types of control (see pag 206).

- Portate fino a 16 tonnellate.
- Indicati per applicazioni difficili anche con cicli di lavoro continui.
- Infinito numero di avviamenti.
- Idonei per applicazione in aree classificate in accordo alla Direttiva ATEX 2014/34/CE.
- Marcatura standard:
 - ⚠ II 2G Ex h IIA T4 Gb x / ⚠ II 2D Ex h IIIA T130°C Db x
 - ⚠ II 3G Ex h IIB T4 Gc x / ⚠ II 3D Ex h IIIB T130°C Dc x
- Su richiesta:
 - ⚠ II 2G Ex h IIB T4 Gb x / ⚠ II 2D Ex h IIIB T130°C Db x
 - ⚠ II 2G Ex h IIC T4 Gb x / ⚠ II 2D Ex h IIIC T130°C Db x
- Idonei per impiego senza lubrificazione esterna.
- Insensibili a polvere e umidità.
- Range di temperatura: -20° C / +70° C.
- Rumorosità ridotta.
- Pulsantiera con elevatissima sensibilità di comando per posizionamenti precisi dei carichi.
- Su richiesta disponibili con differenti tipi di comando (pag. 206).



DATI TECNICI TECHNICAL DATA

Portata WLL	Tipo Type	Corsa gancio standard Standard height of lift	Tratti di catena Chain strands	Tubo pulsantiera standard L Standard length of control L	Pressione aria Air pressure	Potenza motore Motor output	Velocità sollevamento Lifting speed		Velocità discesa Lowering speed	Consumo aria a pieno carico Air consumption at full load		Raccordo aria Air connection
							A pieno carico At full load	Senza carico Without load		A pieno carico At full load	Sollevamento Lifting	
t		m	n°	m	bar	kW	m/min.	m/min.	m/min.	m³/min.	m³/min.	
0,25	PROFI 025TI	3	1	2	6	1,0	20	36	38	1,7	1,9	G1/2
0,5	PROFI 05TI	3	1	2	6	1,0	11	17,5	16,5	1,7	1,9	G1/2
1	PROFI 1TI	3	1	2	6	1,0	5,5	10	9,7	1,7	1,9	G1/2
1,6	PROFI 1,5TI	3	1	2	6	2,0	6,8	11	13,5	3,2	4,1	G3/4
2	PROFI 2TI	3	2	2	6	1,0	2,7	5	4,8	1,7	1,9	G1/2
3,2	PROFI 3TI/2	3	2	2	6	2,0	3,4	5,5	6,7	3,2	4,1	G3/4
3,2	PROFI 3TI	3	1	2	6	3,5	5	9	8,4	4	4,5	G3/4
6,3	PROFI 6TI	3	2	2	6	3,5	2,5	4,5	4,2	4	4,5	G3/4
10	PROFI 10TI	3	2	2	6	3,5	1,6	3	2,8	4	4,5	G3/4
16	PROFI 16TI	3	3	2	6	3,5	1	2	1,9	4	4,5	G3/4

Portata WLL	Tipo Type	Tubo alimentazione (ø interno) Hose (inner ø)	Larghezza trave B Flange width B	Max spessore trave Beam thickness max	Raggio minimo curvatura* Min. radius curve*	Dimensioni catena Chain dimension	Peso con 3 m di corsa gancio Weight with 3 m lift	Peso di un metro di catena (lineare) 1 m chain weight
t		mm	mm	mm	mm	mm	Kg	Kg
0,25	PROFI 025TI	13	58÷220	25	1000	7 x 21	37,5	1,0
0,5	PROFI 05TI	13	58÷220	25	1000	7 x 21	37,5	1,0
1	PROFI 1TI	13	58÷220	25	1000	7 x 21	38,5	1,0
1,6	PROFI 1,5TI	19	66÷305	28	1200	9 x 27	74	1,2
2	PROFI 2TI	13	66÷305	28	1200	7 x 21	52	1,0
3,2	PROFI 3TI/2	19	58÷310	40	800	9 x 27	92	1,2
3,2	PROFI 3TI	19	54÷310	40	800	13 x 36	112	3,8
6,3	PROFI 6TI	19	128÷310	65	2000	13 x 36	227	3,8
10	PROFI 10TI	19	128÷310	65	2000	16 x 45	346	5,8
16	PROFI 16TI	19	148÷310	65	2000	16 x 45	430	5,8

* Raggio di curvatura calcolato rispetto al filo interno della trave.
* From the inner flange of the beam.

Portata WLL	Tipo Type	Ingombro minimo Min headroom		Dimensioni Dimensions								
		Con golfare With eye	Con gancio With hook	A mm	A1 mm	F mm	G mm	H mm	K mm	M mm	N mm	W mm
t		C mm	C mm									
0,25	PROFI 025TI	-	530	260	300	39	145	152	82	42	130	28
0,5	PROFI 05TI	-	530	260	300	39	145	152	82	42	130	28
1	PROFI 1TI	-	530	260	300	39	145	152	82	42	130	28
1,6	PROFI 1,5TI	-	590	310	350	45	205	211	95	42	150	28
2	PROFI 2TI	-	600	310	350	46	145	152	95	42	150	28
3,2	PROFI 3TI/2	613	-	292	372	75	201	211	107	42	136	30
3,2	PROFI 3TI	635	798	292	372	46	233	250	107	42	136	30
6,3	PROFI 6TI	763	919	500	580	79	233	250	198	51	236	40
10	PROFI 10TI	929	1176	490	570	109	308	267	198	66	236	44
16	PROFI 16TI	982	1260	490	570	109	382	310	198	82	236	53

Paranchi pneumatici a catena serie PROFI TI

PROFI series air chain hoists

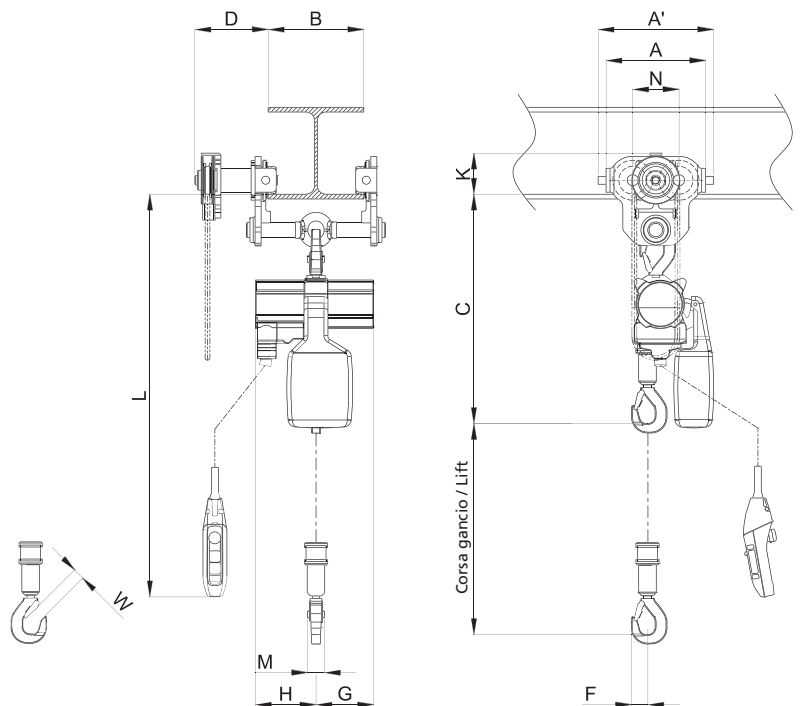
TIPO PROFI/2 Con carrello meccanico

PROFI/2 TYPE
With geared trolley

CARATTERISTICHE SPECIFICATION

- Capacities up to 20 ton.
- Suitable for tough industrial applications even in continuous working process.
- Frequent switching.
- Suited for application in hazardous areas according to Directive ATEX 2014/34/UE.
- Standard marking:
 - ⚠ II 2G Ex h IIA T4 Gb x / ⚠ II 2D Ex h IIIA T130°C Db x
 - ⚠ II 3G Ex h IIB T4 Gc x / ⚠ II 3D Ex h IIIB T130°C Dc x
- Upon demand:
 - ⚠ II 2G Ex h IIB T4 Gb x / ⚠ II 2D Ex h IIIB T130°C Db x
 - Or:
 - ⚠ II 2G Ex h IIC T4 Gb x / ⚠ II 2D Ex h IIIC T130°C Db x
- Suitable for lube free operation.
- Insensitive to dust and humidity.
- Temperatures ranging from -20° C up to 70° C.
- Low sound emissions.
- Extremely sensitive control for the precise positioning of the load.
- Upon demand different types of control (see pag 206).

- Portate fino a 20 tonnellate.
- Indicati per applicazioni difficili anche con cicli di lavoro continui.
- Infinito numero di avviamenti.
- Idonei per applicazione in aree classificate in accordo alla Direttiva ATEX 2014/34/CE.
- Marcatura standard: ⚠ II 2G Ex h IIA T4 Gb x / ⚠ II 2D Ex h IIIA T130°C Db x
⚠ II 3G Ex h IIB T4 Gc x / ⚠ II 3D Ex h IIIB T130°C Dc x
- Su richiesta: ⚠ II 2G Ex h IIB T4 Gb x / ⚠ II 2D Ex h IIIB T130°C Db x
Su richiesta: ⚠ II 2G Ex h IIC T4 Gb x / ⚠ II 2D Ex h IIIC T130°C Db x
- Idonei per impiego senza lubrificazione esterna.
- Insensibili a polvere e umidità.
- Range di temperatura: -20° C / +70° C.
- Rumorosità ridotta.
- Pulsantiera con elevatissima sensibilità di comando per posizionamenti precisi dei carichi.
- Su richiesta disponibili con differenti tipi di comando (pag. 206).



DATI TECNICI TECHNICAL DATA

Portata WLL	Tipo Type	Corsa gancio standard Standard height of lift	Tratti di catena Chain strands	Tubo pulsantiera standard Standard length of control	Pressione aria Air pressure	Potenza motore Motor output	Velocità sollevamento Lifting speed		Velocità discesa Lowering speed	Consumo aria a pieno carico Air consumption at full load		Raccordo aria Air connection
							A pieno carico At full load	Senza carico Without load		A pieno carico At full load	Sollevamento Lifting	
t		m	n°	m	bar	kW	m/min.	m/min.	m/min.	m³/min.	m³/min.	
0,25	PROFI 025TI	3	1	2	6	1,0	20	36	38	1,7	1,9	G1/2
0,5	PROFI 05TI	3	1	2	6	1,0	11	17,5	16,5	1,7	1,9	G1/2
1	PROFI 1TI	3	1	2	6	1,0	5,5	10	9,7	1,7	1,9	G1/2
1,6	PROFI 1,5TI	3	1	2	6	2,0	6,8	11	13,5	3,2	4,1	G3/4
2	PROFI 2TI	3	2	2	6	1,0	2,7	5	4,8	1,7	1,9	G1/2
3,2	PROFI 3TI/2	3	2	2	6	2,0	3,4	5,5	6,7	3,2	4,1	G3/4
3,2	PROFI 3TI	3	1	2	6	3,5	5	9	8,4	4	4,5	G3/4
6,3	PROFI 6TI	3	2	2	6	3,5	2,5	4,5	4,2	4	4,5	G3/4
10	PROFI 10TI	3	2	2	6	3,5	1,6	3	2,8	4	4,5	G3/4
16	PROFI 16TI	3	3	2	6	3,5	1	2	1,9	4	4,5	G3/4
20	PROFI 20TI	3	4	2	6	3,5	0,7	1,4	1,4	4	4,5	G3/4

Portata WLL	Tipo Type	Tubo alimentazione (ø interno) Hose (inner ø)	Larghezza trave min/max B Flange width min/max B	Max spessore trave Beam thickness max	Raggio minimo curvatura* Min. radius curve*	Dimensioni catena Chain dimension	Peso con 3 m di corsa gancio Weight with 3 m lift	Peso di un metro di catena (lineare) 1 m chain weight
0,25	PROFI 025TI	13	56÷280	40	600	7 x 21	53	1,0
0,5	PROFI 05TI	13	56÷280	40	600	7 x 21	53	1,0
1	PROFI 1TI	13	56÷280	40	600	7 x 21	54	1,0
1,6	PROFI 1,5TI	19	56÷280	40	600	9 x 27	82	1,2
2	PROFI 2TI	13	56÷280	40	600	7 x 21	60	1,0
3,2	PROFI 3TI/2	19	58÷310	40	800	9 x 27	103	1,2
3,2	PROFI 3TI	19	58÷310	40	800	13 x 36	123	3,8
6,3	PROFI 6TI	19	128÷310	40	2000	13 x 36	237	3,8
10	PROFI 10TI	19	128÷310	65	2000	16 x 45	376	5,8
16	PROFI 16TI	19	148÷310	65	2000	16 x 45	460	5,8
20	PROFI 20TI	19	148÷310	65	2500	16 x 45	570	5,8

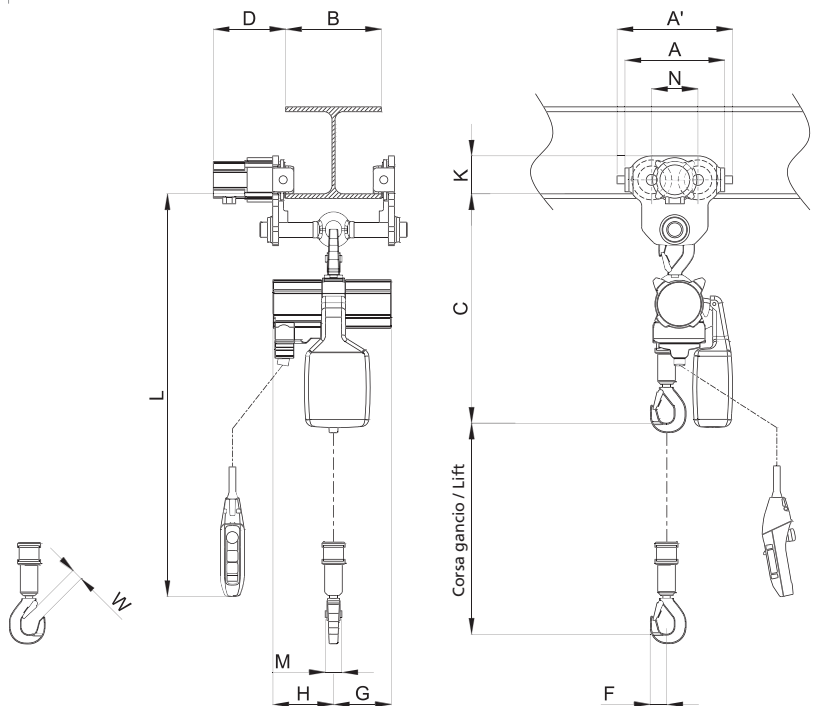
* Raggio di curvatura calcolato rispetto al filo interno della monorotaia.
* From the inner flange of the beam.

Portata WLL	Tipo Type	Ingombro minimo Min headroom		Dimensioni Dimensions										
		Con golfare With eye	Con gancio With hook	A	A1	D	F	G	H	K	M	N	W	
t		C mm	C mm	mm	mm	mm	mm	mm	mm	mm	mm	mm	mm	mm
0,25	PROFI 025TI	-	563	250	286	184	39	145	152	103	42	116	28	
0,5	PROFI 05TI	-	563	250	286	184	39	145	152	103	42	116	28	
1	PROFI 1TI	-	563	250	286	184	39	145	152	103	42	116	28	
1,6	PROFI 1,5TI	-	602	250	286	184	45	201	211	103	42	116	28	
2	PROFI 2TI	-	611	250	286	184	46	145	152	103	42	116	28	
3,2	PROFI 3TI/2	613	-	292	372	297	75	201	211	110	42	136	30	
3,2	PROFI 3TI	635	798	292	372	294	46	233	250	110	42	136	30	
6,3	PROFI 6TI	763	919	500	380	307	79	233	250	215	51	236	40	
10	PROFI 10TI	929	1176	490	570	320	109	308	267	215	66	236	44	
16	PROFI 16TI	982	1171	490	570	320	109	382	310	215	82	236	53	
20	PROFI 20TI	1125	1475	600	650	320	135	382	310	226	86	274		

CARATTERISTICHE SPECIFICATION

- Capacities up to 20 ton.
- Suitable for tough industrial applications even in continuous working process.
- Frequent switching.
- Double traversing speed.
- Minimum radius curve.
- Suited for application in hazardous areas according to Directive ATEX 2014/34/UE.
- Standard marking:
 - ⊕ II 2G Ex h IIA T4 Gb x / ⊕ II 2D Ex h IIIA T130°C Db x
 - ⊕ II 3G Ex h IIB T4 Gc x / ⊕ II 3D Ex h IIIB T130°C Dc x
- Upon demand:
 - ⊕ II 2G Ex h IIB T4 Gb x / ⊕ II 2D Ex h IIIB T130°C Db x
 - Or:
 - ⊕ II 2G Ex h IIC T4 Gb x / ⊕ II 2D Ex h IIIC T130°C Db x
- Suitable for lube free operation.
- Insensitive to dust and humidity.
- Temperatures ranging from -20° C up to 70° C.
- Low sound emissions.
- Extremely sensitive control for the precise positioning of the load.
- Upon demand different types of control (see pag 206).

- Portate fino a 20 tonnellate.
- Indicati per applicazioni difficili anche con cicli di lavoro continui.
- Infinito numero di avviamenti.
- Doppia velocità di traslazione.
- Minimo raggio di curva.
- Idonei per applicazione in aree classificate in accordo alla Direttiva ATEX 2014/34/CE.
- Marcatura standard:
 - ⊕ II 2G Ex h IIA T4 Gb x / ⊕ II 2D Ex h IIIA T130°C Db x
 - ⊕ II 3G Ex h IIB T4 Gc x / ⊕ II 3D Ex h IIIB T130°C Dc x
- Su richiesta:
 - ⊕ II 2G Ex h IIB T4 Gb x / ⊕ II 2D Ex h IIIB T130°C Db x
 - ⊕ II 2G Ex h IIC T4 Gb x / ⊕ II 2D Ex h IIIC T130°C Db x
- Idonei per impiego senza lubrificazione esterna.
- Insensibili a polvere e umidità.
- Range di temperatura: -20° C / +70° C.
- Rumorosità ridotta.
- Pulsantiera con elevatissima sensibilità di comando per posizionamenti precisi dei carichi.
- Su richiesta disponibili con differenti tipi di comando (pag. 206).



DATI TECNICI TECHNICAL DATA

Portata WLL	Tipo Type	Corsa gancio standard Standard height of lift	Tratti di catena Chain strands	Tubo pulsantiera standard L Standard length of control L	Pressione aria Air pressure	Potenza motore paranco Hoist motor output	Potenza motore carrello Trolley motor output	Velocità sollevamento Lifting speed		Velocità discesa Lowering speed	Velocità traslazione Traversing speed	Consumo aria a pieno carico Air consumption at full load		Consumo aria carrello Trolley air consumption
								A pieno carico At full load	Senza carico Without load	A pieno carico At full load	A pieno carico At full load	Sollevamento Lifting	Discesa Lowering	A pieno carico At full load
t		m	n°	m	bar	kW	kW	m/min.	m/min.	m/min.	m/min.	m³/min.	m³/min.	m³/min.
0,25	PROFI 025TI	3	1	2	6	1,0	0,2	20	36	38	9/14	1,7	1,9	0,6
0,5	PROFI 05TI	3	1	2	6	1,0	0,2	11	17,5	16,5	9/14	1,7	1,9	0,6
1	PROFI 1TI	3	1	2	6	1,0	0,2	5,5	10	9,7	9/14	1,7	1,9	0,6
1,6	PROFI 1,5TI	3	1	2	6	2,0	0,2	6,8	11	13,5	9/14	3,2	4,1	0,6
2	PROFI 2TI	3	2	2	6	1,0	0,2	2,7	5	4,8	9/14	1,7	1,9	0,6
3,2	PROFI 3TI/2	3	2	2	6	2,0	0,2	3,4	5,5	6,7	9/14	3,2	4,1	0,6
3,2	PROFI 3TI	3	1	2	6	3,5	0,2	5	9	8,4	9/14	4	4,5	0,6
6,3	PROFI 6TI	3	2	2	6	3,5	0,2	2,5	4,5	4,2	9/14	4	4,5	0,6
10	PROFI 10TI	3	2	2	6	3,5	0,7	1,6	3	2,8	5/12	4	4,5	1,3
16	PROFI 16TI	3	3	2	6	3,5	0,7	1	2	1,9	5/12	4	4,5	1,3
20	PROFI 20TI	3	4	2	6	3,5	0,7	0,7	1,4	1,4	5/12	4	4,5	1,3

Portata WLL	Tipo Type	Raccordo aria Air connection	Dimensione tubo aria (interno-esterno) Hose (inner/outer)	Larghezza trave min/max B Flange width min/max B	Max spessore trave Beam thickness max	Raggio minimo curvatura* Min. radius curve*	Dimensioni catena Chain dimension	Peso con 3 m di corsa gancio Weight with 3 m lift	Peso di un metro di catena lineare One meter chain weight
t									
0,25	PROFI 025TI	G1/2	15/27	56±200 / 201±280	40	600	7 x 21	53	1,0
0,5	PROFI 05TI	G1/2	15/27	56±200 / 201±280	40	600	7 x 21	53	1,0
1	PROFI 1TI	G1/2	15/27	56±200 / 201±280	40	600	7 x 21	54	1,0
1,6	PROFI 1,5TI	G3/4	15/27	56±200 / 201±280	40	600	9 x 27	82	1,2
2	PROFI 2TI	G1/2	15/27	56±200 / 201±280	40	600	7 x 21	60	1,0
3,2	PROFI 3TI/2	G3/4	15/27	58±310	40	800	9 x 27	99	1,2
3,2	PROFI 3TI	G3/4	19/31	54±310	40	800	13 x 36	119	3,8
6,3	PROFI 6TI	G3/4	19/31	128±310	65	2000	13 x 36	234	3,8
10	PROFI 10TI	G3/4	19/31	128±310	65	2000	16 x 45	376	5,8
16	PROFI 16TI	G3/4	19/31	128±310	65	2000	16 x 45	460	5,8
20	PROFI 20TI	G3/4	19/31	148±310	65	2500	16 x 45	570	5,8

* Raggio di curvatura calcolato rispetto al filo interno della monorotaia.
* From the inner flange of the beam.

Portata WLL	Tipo Type	Ingombro minimo Min headroom		Dimensioni Dimensions										
		Con golfare With eye	Con gancio With hook	A	A1	D	F	G	H	K	M	N	W	
t		C mm	C mm	mm	mm	mm	mm	mm	mm	mm	mm	mm	mm	mm
0,25	PROFI 025TI	-	563	250	300	185	39	145	152	95	42	116	28	
0,5	PROFI 05TI	-	563	250	300	185	39	145	152	95	42	116	28	
1	PROFI 1TI	-	563	250	300	185	39	145	152	95	42	116	28	
1,6	PROFI 1,5TI	-	602	250	300	185	46	201	211	95	42	116	26	
2	PROFI 2TI	-	611	250	300	185	46	145	152	95	42	116	28	
3,2	PROFI 3TI/2	613	-	292	372	191	75	201	211	107	42	136	28	
3,2	PROFI 3TI	635	798	292	372	191	46	233	250	107	42	136	30	
6,3	PROFI 6TI	763	919	500	580	205	79	233	250	215	51	236	40	
10	PROFI 10TI	929	1176	490	570	328	109	308	267	215	66	236	42	
16	PROFI 16TI	982	1171	490	570	328	109	382	310	215	82	236	55	
20	PROFI 20TI	1125	1475	600	680	328	135	382	310	226	86	274	75	

Paranchi pneumatici a catena serie EH

EH series air chain hoists

SERIE EH
Portate da 10 t a 100 t

EH SERIES
WLL from 10 t to 100 t

CARATTERISTICHE SPECIFICATION

EH monorail hoists are suited for the offshore industry or wherever heavy loads have to be moved in reduced spaces.

Depending on the application JDN monorail hoists can be used in tandem; for example working in parallel for handling BOP systems or connected by a tie bar for handling grinding rollers in the cement industry. Ideally suited for working in hazardous areas, according to Directive Atex 2014/34/UE.

Insensitive to humidity, dust and temperatures from -20°C to 70°C.

Available with air or hydraulic drive.

I paranchi EH sono indicati per utilizzi offshore o dove sia necessario un paranco di ingombro ridotto e con alta portata di carico.

In accordo al tipo di applicazione i paranchi EH possono lavorare accoppiati in tandem; per esempio in parallelo per la movimentazione di BOP o collegati da una barra per la movimentazione di grinding rollers in un cementificio.

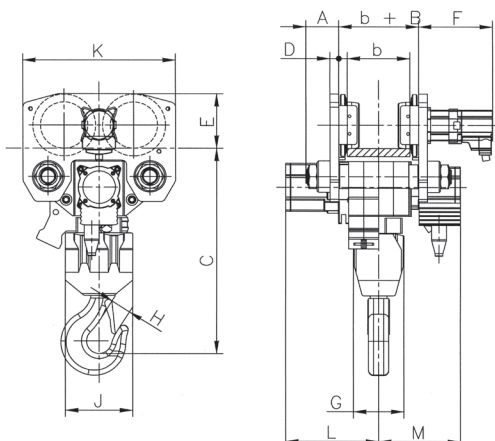
Indicati per impiego in aree a rischio di esplosione, in accordo alla Direttiva Atex 2014/34/CE.

Insensibili all'umidità, alla polvere e a temperature comprese tra -20°C e 70°C. Disponibili con funzionamento pneumatico o idraulico.



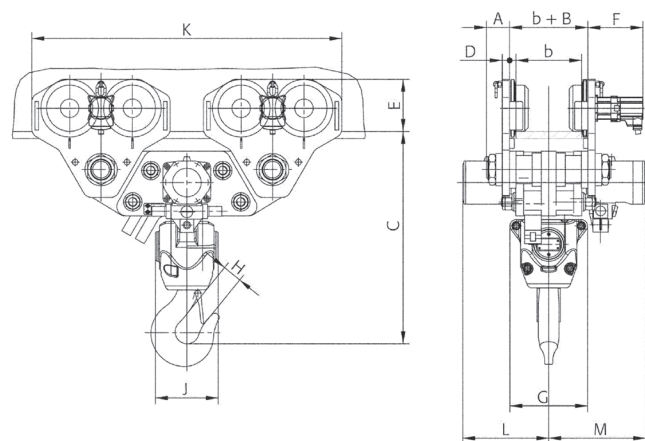
EH 10-16-20

Con carrello singolo / With single trolley



EH 25→100

Con carrello doppio / With double trolley



DATI TECNICI TECHNICAL DATA

Portata WLL	Tipo Type	Corsa gancio standard Standard height of lift	Tratti di catena Chain strands	Pressione aria Air pressure	Potenza motore paranco Hoist motor output	Potenza motore carrello Trolley motor output	Velocità sollevamento Lifting speed		Velocità discesa Lowering speed		Velocità traslazione Traversing speed	
							A pieno carico At full load	Senza carico Without load	A pieno carico At full load	A pieno carico At full load	Senza carico Without load	
t		m	n°	bar	kW	kW	m/min.	m/min.	m/min.	m/min.	m/min.	
10	EH 10	3	2	6	3,5	0,7	1,6	3,2	3,4	12	13,5	
16	EH 16	3	3	6	3,5	0,7	1	2	2,1	12	13,5	
20	EH 20	3	4	6	3,5	0,7	0,7	1,4	1,6	12	13,5	
25	EH 25	3	2	6	6,3	1,4	1,25	2,4	2,8	12	13,5	
30	EH 30	3	2	6	6,3	1,4	1	2,4	2,8	12	13,5	
37,5	EH 37	3	3	6	6,3	1,4	0,75	1,6	2	12	13,5	
40	EH 40	3	3	6	6,3	1,4	0,7	1,7	2	12	13,5	
50	EH 50	3	4	6	6,3	1,4	0,55	1,3	1,6	12	13,5	
60	EH 60	3	4	6	6,3	1,4	0,45	1,3	1,6	12	13,5	
75	EH 75	3	3	6	9	2,8	0,53	1,3	1,25	7	8	
75	EH 75C	3	4	6	9	1,4	0,53	1,3	1,25	7	8	
100	EH 100	3	4	6	9	2,8	0,4	1	0,95	7	8	
100	EH 100C	3	3	6	9	2,8	0,4	1	0,95	7	8	

Portata WLL	Tipo Type	Consumo aria a pieno carico Air consumption at full load		Raccordo aria Air connection	Dimensione tubo aria (ø interno) Hose (inner ø)	Dimensioni catena Chain dimension	Peso con 3 m di corsa gancio Weight with 3 m lift	Peso di un metro della catena 1 m chain weight
		Carrello Trolley m3/min.	Paranco Hoist m3/min.					
t					mm	mm	Kg	Kg
10	EH 10	1,3	4	G 3/4	19	16 x 45	450	5,8
16	EH 16	1,3	4	G 3/4	19	16 x 45	575	5,8
20	EH 20	1,3	4	G 3/4	19	16 x 45	620	5,8
25	EH 25	2,6	6,5	G 1 1/2	35	23,5 x 66	1000	12,2
30	EH 30	2,6	6,5	G 1 1/2	35	23,5 x 66	1000	12,2
37,5	EH 37	2,6	6,5	G 1 1/2	35	23,5 x 66	1500	12,2
40	EH 40	2,6	6,5	G 1 1/2	35	23,5 x 66	1500	12,2
50	EH 50	2,6	6,5	G 1 1/2	35	23,5 x 66	1650	12,2
60	EH 60	2,6	6,5	G 1 1/2	35	23,5 x 66	1650	12,2
75	EH 75	5,2	8	G 1 1/2	35	32 x 90	3750	21,3
75	EH 75C	2,6	8	G 1 1/2	35	32 x 90	3400	21,3
100	EH 100	5,2	8	G 1 1/2	35	32 x 90	5100	21,3
100	EH 100C	5,2	8	G 1 1/2	35	32 x 90	4750	21,3

Portata WLL	Tipo Type	Dimensioni Dimensions											
		A mm	B mm	C mm	D mm	E mm	F mm	G mm	H mm	J mm	K mm	L mm	M mm
t													
10	EH 10	105	70	705	25	198	285	138	44	192	580	308	266
16	EH 16	130	68	750	35	220	295	213	53	185	600	367	325
20	EH 20	130	68	820	35	220	295	200	75	266	600	367	325
25	EH 25	90 - 172*	70	998	25	198	295	170	75	350	1100	450	450
30	EH 30	90 - 172*	70	998	35	188	295	170	75	350	1100	450	450
37,5	EH 37	90 - 172*	68	1090	35	220	295	320	100	330	1400	540	540
40	EH 40	90 - 172*	68	1090	35	218	295	320	100	330	1400	540	540
50	EH 50	125	68	1140	40	283	300	420	100	340	1550	540	540
60	EH 60	125	68	1140	40	283	300	420	100	340	1550	540	540
75	EH 75	100	68	1500	35	220	295	480	120	455	3020	825	706
75	EH 75C	125	68	1500	40	282	300	480	120	455	1750	825	670
100	EH 100	125	68	1500	40	283	300	575	120	470	3170	825	706
100	EH 100C	176	68	1500	60	382	320	575	120	470	1930	825	706

* In funzione della larghezza della trave
* Depending on beam width

Paranchi pneumatici con carrello ad ingombro ridotto

Low headroom air chain hoists

SERIE PROFI CON CARRELLO AD INGOMBRO RIDOTTO LMF

Portate da 0,5 t a 6,3 t

PROFI SERIES WITH LOW HEADROOM TROLLEY LMF
WLL from 0,5 t to 6,3 t

CARATTERISTICHE SPECIFICATION

Where headroom is restricted and standard trolleys can't meet the lifting height requirements, we recommend the LMF low headroom trolleys.

The simple construction with one load sheave and the pulley located under the beam allow to reduce the headroom of the hoist (320 mm 1 ton hoist) without revolving the price.

Suitable for use in areas at risk of explosion according to Directive Atex 2014/34/UE.

Standard marking:

II 2G Ex h IIA T4 Gb x / II 2D Ex h IIIA T130°C Db x

II 3G Ex h IIB T4 Gc x / II 3D Ex h IIIB T130°C Dc x

Upon demand:

II 2G Ex h IIB T4 Gb x / II 2D Ex h IIIB T130°C Db x

Or:

II 2G Ex h IIC T4 Gb x / II 2D Ex h IIIC T130°C Db x

Suitable for lube free operation.

I paranchi con carrello ad ingombro serie LMF rappresentano spesso la soluzione per movimentare i carichi in ambienti con altezze limitate.

La costruzione estremamente semplice con una sola noce di carico ed il rinvio posto sotto la trave di scorrimento consente di contenere decisamente l'altezza perduta (320 mm il paranco da 1 ton) senza stravolgere il prezzo.

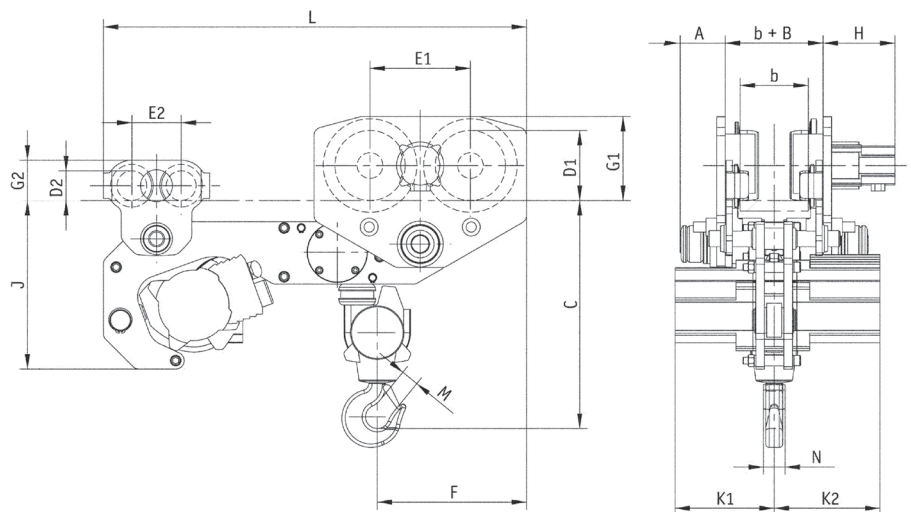
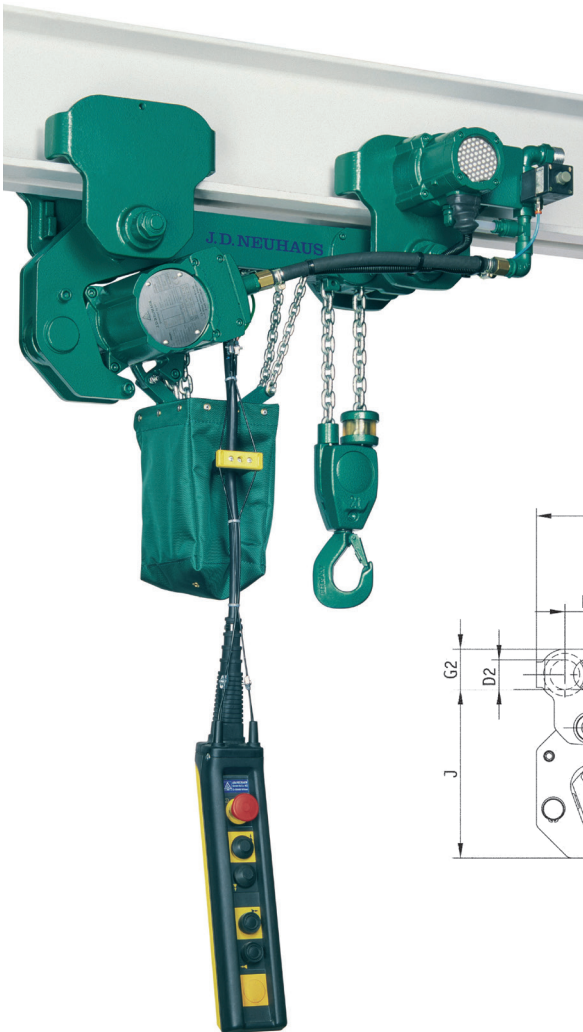
I paranchi possono essere impiegati in zone classificate in accordo alla Direttiva Atex 2014/34/CE.

Marcatura standard: II 2G Ex h IIA T4 Gb x / II 2D Ex h IIIA T130°C Db x
II 3G Ex h IIB T4 Gc x / II 3D Ex h IIIB T130°C Dc x

Su richiesta: II 2G Ex h IIB T4 Gb x / II 2D Ex h IIIB T130°C Db x

Su richiesta: II 2G Ex h IIC T4 Gb x / II 2D Ex h IIIC T130°C Db x

Il motore è trattato con un grasso speciale che permette il funzionamento del paranco anche in assenza di lubrificazione esterna.



Paranchi pneumatici con carrello ad ingombro ridotto

Low headroom air chain hoists

SERIE PROFI CON CARRELLO AD INGOMBRO RIDOTTO LMF

Portate da 0,5 t a 6,3 t

PROFI SERIES WITH LOW HEADROOM TROLLEY LMF
WLL from 0,5 t to 6,3 t

DATI TECNICI TECHNICAL DATA

Portata WLL	Tipo paranco Hoist type	Tipo carrello Trolley type	Corsa gancio standard Standard height of lift	Tratti di catena Chain strands	Tubo pulsantiera standard Standard length of control	Potenza motore paranco Hoist motor output	Potenza motore carrello Trolley motor output	Pressione aria Air pressure	Velocità sollevamento Lifting speed		Velocità discesa Lowering speed	Velocità carrello Traversing speed
									A pieno carico At full load	Senza carico Without load		
t			m	n°	m	kW	kW	bar	m/min.	m/min.	m/min.	m/min.
0,5	PROFI 05 TI	LMF 05/2 t	3	1	2	1	0,2	6	10	17	17	9/14
1	PROFI 1 TI	LMF 05/2 t	3	1	2	1	0,2	6	5	10	11	9/14
2	PROFI 2 TI	LMF 05/2 t	3	2	2	1	0,2	6	2,5	5	5,5	9/14
3,2	PROFI 3 TI	LMF 3,2 t	3	1	2	3,5	0,2	6	4,5	9	10,8	9/14
6,3	PROFI 6 TI	LMF 6,3 t	3	2	2	3,5	0,2	6	2,2	4,5	5,4	9/14

Portata WLL	Tipo paranco Hoist type	Tipo carrello Trolley type	Consumo aria a pieno carico Air consumption at full load		Consumo aria carrello Trolley air consumption	Raccordo aria Air connection	Dimensione tubo alimentazione (ø interno) Hose (inner ø)	Peso con 3 m di corsa gancio Weight with 3 m lift	Dimensioni catena Chain dimension	Spessore max ala trave Max beam thickness	Larghezza ala trave b Beam width	
			Sollevamento Lifting	Discesa Lowering							"b" min	"b" max
t			m3/min.	m3/min.	m3/min.		mm	Kg	mm	mm	mm	mm
0,5	PROFI 05 TI	LMF 05/2 t	1,2	1,5	0,6	G 1/2	13	98	7 x 21	25	80	310
1	PROFI 1 TI	LMF 05/2 t	1,2	1,5	0,6	G 1/2	13	99	7 x 21	25	80	310
2	PROFI 2 TI	LMF 05/2 t	1,2	1,5	0,6	G 1/2	13	105	7 x 21	25	80	310
3,2	PROFI 3 TI	LMF 3,2 t	4	5,5	0,6	G 1/2	19	210	13 x 36	35	125	310
6,3	PROFI 6 TI	LMF 6,3 t	4	5,5	0,6	G 1/2	19	330	13 x 36	35	125	310

Portata WLL	Tipo paranco Hoist type	Tipo carrello Trolley type	Ingombro minimo Min headroom		Dimensioni Dimensions														
			C	A max	B	D1	D2	E1	E2	F	G1	G2	H	J	K1	K2	L	M	N
t			mm	mm	mm	mm	mm	mm	mm	mm	mm	mm	mm	mm	mm	mm	mm	mm	mm
0,5	PROFI 05 TI	LMF 05/2 t	355	105	36	70	70	116	116	172	95	95	164	320	145	152	715	28	42
1	PROFI 1 TI	LMF 05/2 t	355	105	36	70	70	116	116	172	95	95	164	320	145	152	715	28	42
2	PROFI 2 TI	LMF 05/2 t	429	105	36	70	70	116	116	195	95	95	164	320	145	152	715	28	42
3,2	PROFI 3 TI	LMF 3,2 t	415	105	36	70	70	116	116	228	95	95	164	397	233	248	825	30	42
6,3	PROFI 6 TI	LMF 6,3 t	537	106	70	165	70	236	116	351	197	95	169	397	233	248	995	40	51



Paranchi pneumatici con carrello ad ingombro ultraridotto serie UH

UH series ultra low headroom air chain hoists

SERIE UH
Portate da 0,5 t a 100 t

UH SERIES
WLL from 0,5 t to 100 t

CARATTERISTICHE SPECIFICATION

UH air hoists have been designed to get the smallest possible headroom and at the same time guarantee the aligned lifting of the bottom block.

The main body is double housing, with two load sheaves and two chain falls, driven by a unique motor: in this way the the lifting of the load is correctly aligned.

This design furthermore enhances the safety and life of the chain because is always aligned on its axys. The links of the chain are not continuously twisted and the life of the chain is improved.

To reduce the headroom, sliding on quite small beams is also possible for UH, due to its compact sizes.

Ideally suited for working in hazardous areas.

Standard marking:

⚠ II 2G Ex h IIA T4 Gb x / ⚠ II 2D Ex h IIIA T130°C Db x

⚠ II 3G Ex h IIB T4 Gc x / ⚠ II 3D Ex h IIIB T130°C Dc x

Higher classifications on request.

Insensitive to dust, humidity and temperatures from -20° C up to 70° C.

Sui paranchi in versione "Ultra low" sono state adottate alcune soluzioni per garantire il minimo ingombro senza però avere gli svantaggi tipici di altre versioni analoghe. Il paranco impiegato su questo particolare modello ha un doppio corpo che permette di avere due noci di carico con due differenti tratti di catena indipendenti, movimentati però da un unico albero motore; questo fa sì che la traversa bozzello si muova sempre perfettamente allineata anche a vuoto. Questa innovativa soluzione consente inoltre di aumentare considerevolmente la durata e la sicurezza della catena in quanto oltre ad essere protetta dalle spalle portanti del carrello rimane sempre allineata su un unico piano senza sottoporre le maglie ad una doppia torsione, movimento che aumenta considerevolmente il consumo delle stesse. La costruzione compatta consente l'installazione dei paranchi anche su travi dal profilo estremamente ribassato per poter sfruttare al meglio lo spazio a disposizione.

È possibile formare i paranchi UH in versione antiscintilla.

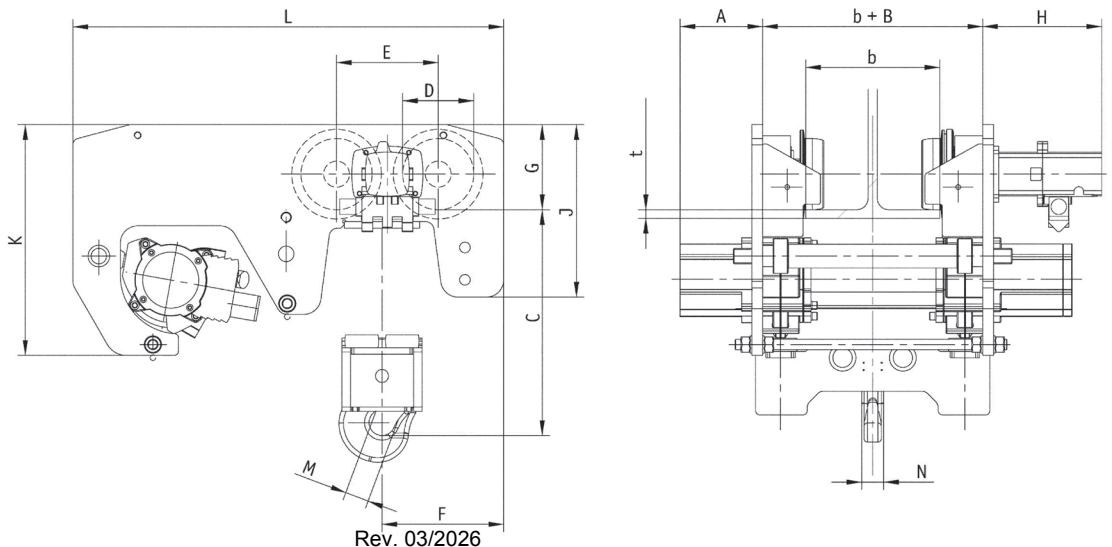
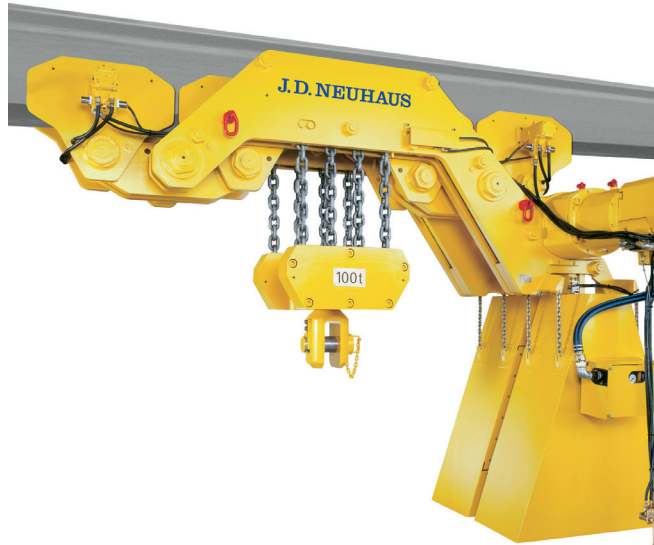
Indicati per applicazione in aree a rischio

Marcatura standard: ⚠ II 2G Ex h IIA T4 Gb x / ⚠ II 2D Ex h IIIA T130°C Db x

⚠ II 3G Ex h IIB T4 Gc x / ⚠ II 3D Ex h IIIB T130°C Dc x

Classificazioni superiori a richiesta.

Insensibili alla polvere, umidità e a temperature comprese tra -20° C e 70° C.



Paranchi pneumatici con carrello ad ingombro ultraridotto serie UH

UH series ultra low headroom air chain hoists

SERIE UH
Portate da 0,5 t a 100 t

UH SERIES
WLL from 0,5 t to 100 t

DATI TECNICI TECHNICAL DATA

Portata WLL	Tipo Type	Corsa gancio standard Standard height of lift	Tratti di catena Chain strands	Tubo pulsantiera standard Standard length of control	Potenza motore Motor output	Pressione aria Air pressure	Velocità sollevamento Lifting speed		Velocità discesa Lowering speed
							A pieno carico At full load	Senza carico Without load	A pieno carico At full load
t		m	n°	m	kW	bar	m/min.	m/min.	m/min.
1	UH 1	3	2 x 1	2	1	6	5	10	10
2	UH 2	3	2 x 2	2	1	6	2,5	5	5
4	UH 4	3	2	2	2,5	6	3	6	7,5
6	UH 6	3	2	2	2,5	6	2	4,5	5,2
8	UH 8	3	4	2	2,5	6	1,4	2,9	3,6
12	UH 12	3	4	2	2,5	6	0,9	2,2	2,5
16	UH 16	3	4	2	2,5	6	0,65	1,2	1,5
25	UH 25	3	4	2	6,3	6	1,3	2,5	2,5

Portata WLL	Tipo Type	Consumo aria a pieno carico Air consumption at full load		Raccordo aria Air connection	Dimensione tubo alimentazione (ø interno) Hose (inner ø)	Peso con 3 m di corsa gancio Weight with 3 m lift	Peso di un metro di catena lineare 1 m chain weight	Dimensioni catena Chain dimension
		Sollevamento Lifting m ³ /min.	Discesa Lowering m ³ /min.					
t					mm	Kg	Kg	mm
1	UH 1	1,2	1,5	G 1/2	13	165	1	7 x 21
2	UH 2	1,2	1,5	G 1/2	13	205	1	7 x 21
4	UH 4	4	5,5	G 3/4	19	450	3,8	13 x 36
6	UH 6	4	5,5	G 3/4	19	470	3,8	13 x 36
8	UH 8	4	5,5	G 3/4	19	540	3,8	13 x 36
12	UH 12	4	5,5	G 3/4	19	550	3,8	13 x 36
16	UH 16	4	5,5	G 3/4	19	560	3,8	13 x 36
25	UH 25	6,5	2,9	G 1 1/2	35	1500	5,8	16 x 45

Portata WLL	Tipo Type	Ingombro minimo C Minimum headroom C				Dimensioni Dimensions													
		mm	150 < b < 310 mm	150 < b < 230 mm	230 < b < 310 mm	A mm	B mm	b mm	D mm	E mm	F mm	G mm	H mm	J mm	K mm	L mm	M mm	N mm	t max mm
1	UH 1	174 - 183				145	248-466	76 - 310	70	116	317	109	152	294	294	862	28	41	25
2	UH 2	180 - 192				145	248-466	76 - 310	70	116	345	109	152	294	294	862	28	41	25
4	UH 4	-	230	-	-	195	200	-	165	236	330	197,5	284	400	535	1000	40	51	40
6	UH 6	-	230	-	-	305	200	-	165	236	330	197,5	284	400	535	1000	40	51	40
8	UH 8	-	-	295	276	195	200	-	165	236	283	197,5	284	400	535	1000	44	66	40
12	UH 12	-	-	295	276	305	200	-	165	236	283	197,5	284	400	535	1000	44	66	40
16	UH 16	-	-	334	315	305	200	-	165	236	283	197,5	284	400	535	1000	53	82	40
25	UH 25	470	-	-	-	382	230	275-355	250	340	380	282	300	860	637	1350	70	80	90

Paranchi pneumatici per movimentazione big bags serie BBH

BBH series air chain hoists for big bags handling

TIPO BBH/1
Con un gancio di sollevamento
TIPO BBH/2
Con due ganci di sollevamento

BBH/1 TYPE With one load hook
BBH/2 TYPE With twin load hooks

CARATTERISTICHE SPECIFICATION

Particularly suited for use as big bags handling hoist and for the movement of all kinds of bulky loads. Available with capacity 1100 Kg and 2200 Kg, with one or two load hooks.

BBH/1 is provided with one load for standard cruciform lifting beam design. The extended distance between the hook and the chain box is particularly advantageous. This guarantees that there is no risk of collision between the load and the chain box.

BBH/2 with twin load hooks for more complex cruciform lifting beam designs with two suspension points. Suitable for use as asynchronous hoist in twin hook design. Suitable for use in areas at risk of explosion according to Directive Atex 2014/34/UE.

Standard marking:

⚠ II 2G Ex h IIA T4 Gb x / ⚠ II 2D Ex h IIIA T130°C Db x

⚠ II 3G Ex h IIB T4 Gc x / ⚠ II 3D Ex h IIIB T130°C Dc x

Upon demand:

⚠ II 2G Ex h IIB T4 Gb x / ⚠ II 2D Ex h IIIB T130°C Db x

Or:

⚠ II 2G Ex h IIC T4 Gb x / ⚠ II 2D Ex h IIIC T130°C Db x

I paranchi pneumatici BBH sono stati studiati appositamente per la movimentazione di big bags o di carichi ingombranti in genere. Sono disponibili con portate di 1100 Kg e 2200 Kg, nelle versioni con uno o due ganci di sollevamento.

Il tipo BBH/1 è previsto per il sollevamento di bilancini a croce con dimensioni standard.

L'ampia distanza tra i ganci evita collisioni tra il carico e il paranco, mentre il design compatto permette di sfruttare maggiormente l'altezza disponibile.

Il tipo BBH/2 può essere utilizzato per bilancini a croce più complessi o per bilancini normali con due punti di attacco.

Indicato quando fosse necessario il sollevamento sincronizzato dei ganci.

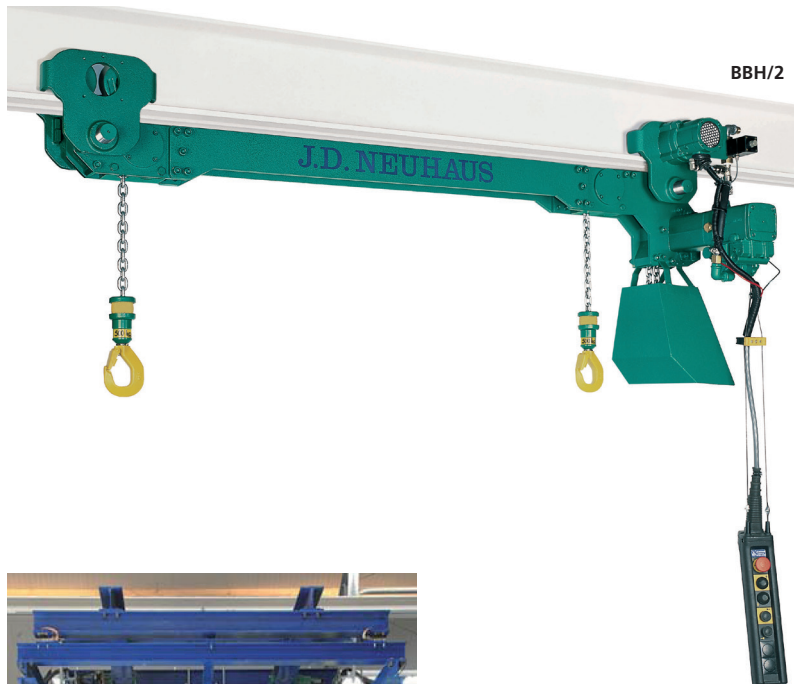
I paranchi JDN per big bags possono essere impiegati in zone classificate in accordo alla Direttiva Atex 2014/34/CE.

Marcatura standard: ⚠ II 2G Ex h IIA T4 Gb x / ⚠ II 2D Ex h IIIA T130°C Db x

⚠ II 3G Ex h IIB T4 Gc x / ⚠ II 3D Ex h IIIB T130°C Dc x

Su richiesta: ⚠ II 2G Ex h IIB T4 Gb x / ⚠ II 2D Ex h IIIB T130°C Db x

Su richiesta: ⚠ II 2G Ex h IIC T4 Gb x / ⚠ II 2D Ex h IIIC T130°C Db x



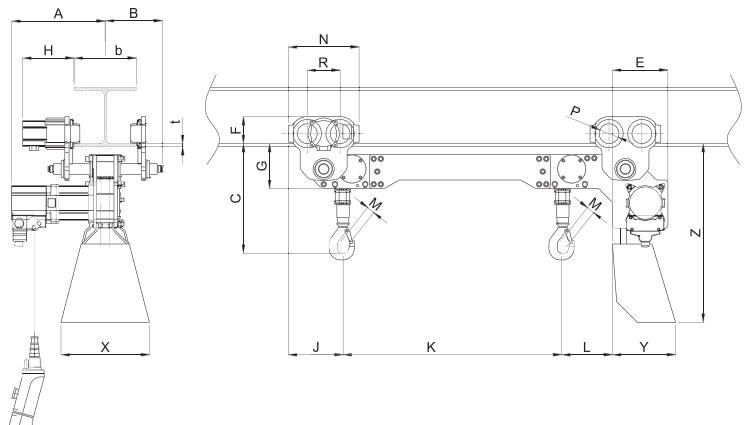
BBH/2



BBH/1



BBH/2 Tipo con 2 ganci di sollevamento
BBH/2 Type with 2 lifting hooks



Paranchi pneumatici per movimentazione big bags serie BBH

BBH series air chain hoists for big bags handling

TIPO BBH/1 Con un gancio di sollevamento TIPO BBH/2 Con due ganci di sollevamento

BBH/1 TYPE With one load hook
BBH/2 TYPE With twin load hooks

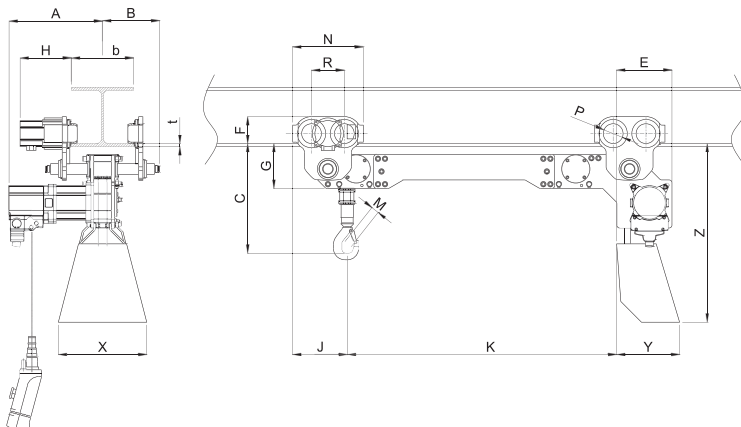
DATI TECNICI TECHNICAL DATA

Portata WLL	Tipo Type	Corsa gancio standard Standard height of lift	Tratti di catena Chain strands	Tubo pulsantiera standard Standard length of control	Pressione aria Air pressure	Potenza motore paranco Hoist motor output	Potenza motore carrello Trolley motor output	Velocità sollevamento Lifting speed		Velocità discesa Lowering speed	
								A pieno carico At full load	Senza carico Without load	A pieno carico At full load	
t		m	n°	m	bar	kW	kW	m/min.	m/min.	m/min.	
1 gancio hook	1,1	BBH 1000/1	3	1	2	6	0,7	0,2	3,7	6,5	6,5
	2,2	BBH 2000/1	3	2	2	6	0,7	0,2	1,7	3,5	3,5
2 ganci hooks	1,1	BBH 1000/2	3	2	2	6	0,7	0,2	3,7	6,5	6,5
	2,2	BBH 2000/2	3	4	2	6	0,7	0,2	1,7	3,5	3,5

Portata WLL	Tipo Type	Consumo aria a pieno carico Air consumption at full load		Consumo aria carrello Trolley air consumption	Raccordo aria Air connection	Dimensione tubo alimentazione (ø interno) Hose (ø inner)	Peso con 3 m di corsa gancio Weight with 3 m lift	Dimensioni catena Chain dimension	Peso di un metro di catena lineare 1 m chain weight	
		Sollevamento Lifting m³/min.	Discesa Lowering m³/min.							
t		m³/min.	m³/min.	m³/min.		mm	Kg	mm	Kg	
1 gancio hook	1,1	BBH 1000/1	1,7	1,9	0,6	G 1/2	13	130	7 x 21	1
	2,2	BBH 2000/1	1,7	1,9	0,6	G 1/2	13	137	7 x 21	1
2 ganci hooks	1,1	BBH 1000/2	1,7	1,9	0,6	G 1/2	13	137	7 x 21	1
	2,2	BBH 2000/2	1,7	1,9	0,6	G 1/2	13	149	7 x 21	1

Portata WLL	Tipo Type	Larghezza trave Flange width	Ingombro minimo Min headroom	Dimensioni Dimensions															
				b mm	C mm	A mm	B mm	E mm	F mm	G mm	H mm	J mm	K (min) mm	K (max) mm	L mm	M mm	N mm	P mm	R mm
1 gancio hook	1,1	BBH 1000/1	90-310	388	332	163	195	95	159	182	192	435	1100	-	28	250	70	116	30
	2,2	BBH 2000/1	90-310	438	332	220	195	95	159	182	220	410	1100	-	28	250	70	116	30
2 ganci hooks	1,1	BBH 1000/2	90-310	388	332	163	373	95	159	182	192	260	1300	175	28	250	70	116	30
	2,2	BBH 2000/2	90-310	438	332	220	346	95	159	182	220	260	1300	150	28	250	70	116	30

BBH/1 Tipo con 1 gancio di sollevamento
BBH/1 Type with 1 lifting hook



DIMENSIONI SACCO RACCOGLI CATENA CHAIN CONTAINER DIMENSIONS

Sacco tipo Container type	Dimensioni Dimensions			Corsa gancio Lift			
	X mm	Y mm	Z mm	BBH 1000-1 m	BBH 1000-2 m	BBH 2000-1 m	BBH 2000-2 m
5	313	225	632	13	6	6	3
6	352	247	707	22	11	11	5
7	391	271	782	32	16	16	8
8	443	302	882	51	25	25	12
9	482	325	957	67	33	33	16

PULSANTIERA F

F CONTROL

The F Control is manufactured from an unbreakable synthetic material, resistant to external conditions. The ergonomic designed housing ensures ease of handling. Up to 18 different control functions can be incorporated in a single pendant control e.g. key switch, two stages travelling speed, klaxon or simultaneous control of two hoist motors. As an option the F Control can also be delivered with infinitely variable speed control of hoisting (trolley is two speed type).

Costruita in materiale sintetico resistente agli urti e alle atmosfere aggressive.

Il design ergonomico rende l'utilizzo più confortevole.

Nella pulsantiera F possono essere previste fino a 18 funzioni come ad esempio l'interruttore con chiave, il segnalatore acustico o il controllo simultaneo di due paranchi. Disponibile anche la possibilità di variare gradualmente la velocità di sollevamento e discesa.



PULSANTIERA S

S CONTROL

JDN has succeeded in bringing together the advantages of direct and indirect control. So the control is now connected with the casing via a single hose with pull relief, bundling three control lines inside. This enhances operating comfort and flexibility. Added to this are the completely new precision valves, enabling even more precise dosing of the air supply and thus making it possible to lift and lower loads smoothly.

JDN ha riunito i vantaggi del controllo diretto e indiretto. Il controllo è ora collegato al paranco tramite un unico tubo che raggruppa al suo interno tre linee di controllo. Ciò aumenta il comfort operativo e la flessibilità. A questo si aggiungono le valvole di precisione completamente nuove, che consentono un dosaggio ancora più preciso dell'alimentazione d'aria e quindi di sollevare e abbassare i carichi in modo dolce e uniforme.



PULSANTIERA E

E CONTROL

The robust brass construction makes the E Control suitable for very aggressive atmospheres. Low weight and ergonomic design ensure ease of handling. Only available in single speed control version.

Costruita in ottone a prova di corrosione per impiego in ambienti particolarmente aggressivi. Leggera ed ergonomica per utilizzo più confortevole. Non consente regolazioni di velocità.



COMANDO A FUNE

ROPE CONTROL

A reversible valve is directly operated by the ropes. This control type provides infinitely speed control for hoist lifting and lowering motions and is suitable for any required control length.

Una valvola reversibile nel motore viene azionata meccanicamente dalle due funicelle collegate alla leva di comando del motore.

Questo tipo di comando garantisce elevatissima sensibilità nell'utilizzo, possibilità di variare continuamente la velocità e nessun limite di lunghezza delle funi.



RADIOCOMANDI

RADIOCONTROL

To overcome excessive distances between operator and crane or to use hoisting equipment in remote areas. By mean of a portable transmitter, the operator controls a receiver unit that can be mounted directly on the hoist or crane, or separately. Available in explosion proof design.

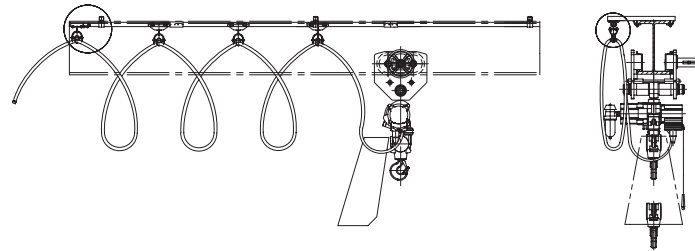
Per ovviare al problema delle lunghe distanze tra l'operatore ed il paranco o la gru.

Attraverso un trasmettitore portatile, l'operatore comanda un ricevitore che può essere direttamente o separatamente installato sul sistema di sollevamento. Disponibile in esecuzione antideflagrante.

LINEA IN CANALINA
C RAIL

Consisting of Galvanized C rail with supports, trolleys and antistatic hose. The supports must be fixed to the upper flange of the beam.

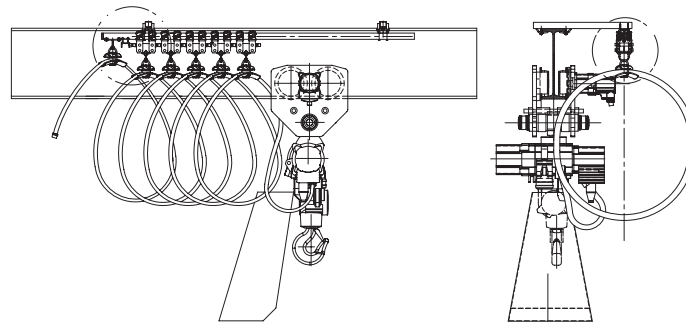
Costituita da profilo in canalina zincata completa di fissaggi alla trave, carrellini portatubo e tubo antistatico. I braccetti di sostegno della linea devono essere posizionati sulla flangia superiore della trave.



LINEA IN TUBO QUADRO
SQUARE BAR

Consisting of galvanized square bar with supports, trolleys and antistatic hose. Recommended for curved trucks.

Costituita da profilo quadro zincato completo di fissaggi alla trave, carrelli portatubo e tubo antistatico. Indicata per percorsi curvilinei



ENERGY CHAIN

Further to the standard air feeding systems as C rail or square bar, JDN can also supply a "chain" system named Energy Chain.

The necessary guide channel system is mounted with clamped brackets on the top flange or on the core of the beam. It is possible to supply feeding lines up to 100 m length, without losing air pressure

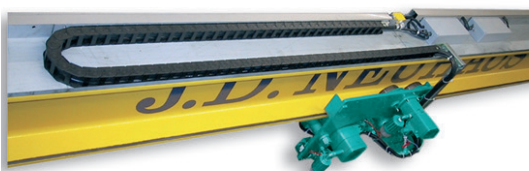
Further advantages are to make possible for the hoist to run over all the beam length, ease of maintenance, outside applications. Moreover it is possible to bring at the same time air hose and electric cables.

Upon demand the Energy Chain can be supplied for hazardous areas.

Oltre ai normali sistemi di alimentazione pneumatica quali tubi spirali o normali tubi a festone J.D.Neuhaus realizza un particolare sistema "a catena" che consente di eliminare alcuni svantaggi e limiti delle normali linee.

Il sistema a catena consente di non avere ingombri sotto al piano della trave in quanto può essere posizionata superiormente o lateralmente alla via di corsa. Si possono realizzare linee fino ad una lunghezza di 100 m senza avere abbattimenti di pressione tipici di altri sistemi, questo perché non ci sono continui cambi di direzione e la lunghezza di tubo utilizzato è circa la metà che nelle altre soluzioni.

Altri vantaggi di questa soluzione sono i seguenti: possibilità di utilizzare tutta la monorotaia senza limitazioni dovute all'ingombro della linea, estrema facilità di manutenzione, possibilità di applicazione all'aperto, realizzazione con segmenti rigidi snodati tra loro che proteggono i tubi anche in caso di compressioni o trazioni anomale della linea. Utile in alcuni campi è la possibilità di sfruttare il sistema per poter portare differenti alimentazioni contemporaneamente (cavi elettrici, pneumatici, etc.). È possibile avere il sistema di alimentazione "a catena" anche in esecuzione speciale idonea a lavorare in ambienti classificati antideflagranti.



GRU AD ARIA JDN
JDN AIR CRANES

JDN offers air driver cranes suitable for working in hazardous areas.

The programme includes:

- Overhead and underslung cranes, single and double girder, with capacities up to 100 ton and span up to 36 m
- Slewing jib cranes up to 6 ton capacity and 6 m arm

Insensitive to umidity and dust and temperature ranging from -20°C up to 70°C.

Suitable for hazardous areas according to Directive Atex 2014/34/UE; marking on the crane:

⚠ II 2G Ex h IIA T4 Gb X / ⚠ 2D Ex h IIIA T130°C Db X
Upon demand available with increased spark protection.

100% duty rating for continuos operating.

JDN costruisce gru ad aria idonee per applicazione in zone a rischio di deflagrazione.

Il programma comprende:

- Carriponte sospesi ed appoggiati, monotrave e bitrave, con portate fino a 100 ton e 36 m di scartamento
- Gru a bandiera fino a 6 ton di portata e 6 m di braccio

Resistenti all'umidità e alla polvere e idonee a temperature comprese tra -20°C e 70°C.

Idonee per applicazione in aree classificate in accordo alla Direttiva Atex 2014/34/CE; la marcatura apposta sulla gru è:

⚠ II 2G Ex h IIA T4 Gb X / ⚠ 2D Ex h IIIA T130°C Db X.

Su richiesta disponibili con grado di protezione superiore.

100% intermittenza motori per cicli di lavoro continui.



Carriponte monotrave pneumatico portata 10 t, scartamento 11 m.
Air driven monorail bridge crane, WLL 10 t, span 11 m.



Gru a colonna con rotazione pneumatica, da 2,5 t.
Air jib crane, WLL 2,5 t.

PARANCHI SUBSEA JDN
JDN SUBSEA HOISTS

The JDN Profi Subsea series is available with air or hydraulic drives. As well as a sensitive system, the Profi hoists are equipped with an overload protection. Profi subsea hoists are a versatile and indispensable tool for professional divers and are suitable for horizontal work as well as for oblique pulling.

I paranchi Profi Subsea sono disponibili con funzionamento pneumatico o idraulico, sono dotati di un dispositivo per la protezione dai sovraccarichi e di comandi per la regolazione della velocità.
I paranchi Profi Subsea sono uno strumento versatile e indispensabile per subacquei professionisti e sono adatti sia per lavori orizzontali che per trazioni oblique.



PARANCHI CRIOGENICI JDN
JDN CRYOGENIC HOISTS

The temperature range of standard JDN hoists is -20°C to 70°C. JDN has developed hydraulic hoists for application at temperatures as low as minus 45°C such as BOP handling in arctic areas. To enable these hydraulic drives to be used under such extreme temperatures, they are fitted with a device that pre-heats the drives to a temperature of -25°C before being operated. This is achieved directly by means of the standard hydraulic supply. JDN hydraulic hoists are designed to be operated with low temperature hydraulic fluids and can be operated efficiently at temperatures from -45°C to 40°C.

L'intervallo di temperatura dei paranchi JDN standard è compreso tra -20°C e 70°C. JDN ha sviluppato paranchi idraulici per applicazioni con temperature fino a meno 45°C come la movimentazione BOP nelle aree artiche. Per consentire a questi azionamenti idraulici di essere utilizzati in presenza di temperature così estreme, i paranchi sono dotati di un dispositivo che preriscalda gli azionamenti a una temperatura di -25°C prima di essere azionati. Questo si ottiene direttamente tramite l'alimentazione idraulica standard. I paranchi idraulici JDN sono progettati per essere azionati con fluidi idraulici a bassa temperatura e possono essere azionati in modo efficiente con temperature comprese tra -45°C e 40°C.

