

Paranchi pneumatici per movimentazione big bags serie BBH

BBH series air chain hoists for big bags handling

TIPO BBH/1
Con un gancio di sollevamento
TIPO BBH/2
Con due ganci di sollevamento

BBH/1 TYPE With one load hook
BBH/2 TYPE With twin load hooks

CARATTERISTICHE SPECIFICATION

Particularly suited for use as big bags handling hoist and for the movement of all kinds of bulky loads. Available with capacity 1100 Kg and 2200 Kg, with one or two load hooks.

BBH/1 is provided with one load for standard cruciform lifting beam design. The extended distance between the hook and the chain box is particularly advantageous. This guarantees that there is no risk of collision between the load and the chain box.

BBH/2 with twin load hooks for more complex cruciform lifting beam designs with two suspension points. Suitable for use as asynchronous hoist in twin hook design. Suitable for use in areas at risk of explosion according to Directive Atex 2014/34/UE.

Standard marking:

⚠ II 2G Ex h IIA T4 Gb x / ⚠ II 2D Ex h IIIA T130°C Db x

⚠ II 3G Ex h IIB T4 Gc x / ⚠ II 3D Ex h IIIB T130°C Dc x

Upon demand:

⚠ II 2G Ex h IIB T4 Gb x / ⚠ II 2D Ex h IIIB T130°C Db x

Or:

⚠ II 2G Ex h IIC T4 Gb x / ⚠ II 2D Ex h IIIC T130°C Db x

I paranchi pneumatici BBH sono stati studiati appositamente per la movimentazione di big bags o di carichi ingombranti in genere. Sono disponibili con portate di 1100 Kg e 2200 Kg, nelle versioni con uno o due ganci di sollevamento.

Il tipo BBH/1 è previsto per il sollevamento di bilancini a croce con dimensioni standard.

L'ampia distanza tra i ganci evita collisioni tra il carico e il paranco, mentre il design compatto permette di sfruttare maggiormente l'altezza disponibile.

Il tipo BBH/2 può essere utilizzato per bilancini a croce più complessi o per bilancini normali con due punti di attacco.

Indicato quando fosse necessario il sollevamento sincronizzato dei ganci.

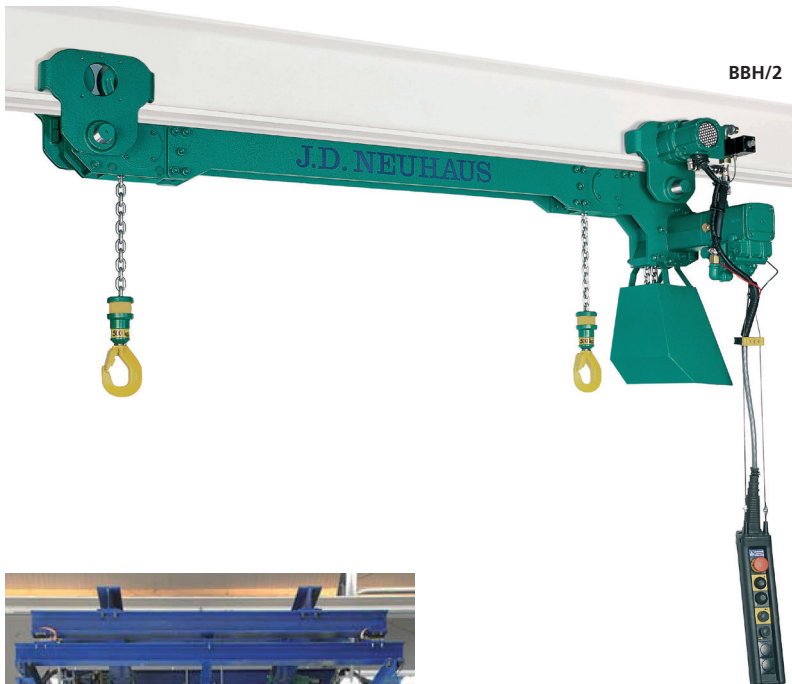
I paranchi JDN per big bags possono essere impiegati in zone classificate in accordo alla Direttiva Atex 2014/34/CE.

Marcatura standard: ⚠ II 2G Ex h IIA T4 Gb x / ⚠ II 2D Ex h IIIA T130°C Db x

⚠ II 3G Ex h IIB T4 Gc x / ⚠ II 3D Ex h IIIB T130°C Dc x

Su richiesta: ⚠ II 2G Ex h IIB T4 Gb x / ⚠ II 2D Ex h IIIB T130°C Db x

Su richiesta: ⚠ II 2G Ex h IIC T4 Gb x / ⚠ II 2D Ex h IIIC T130°C Db x



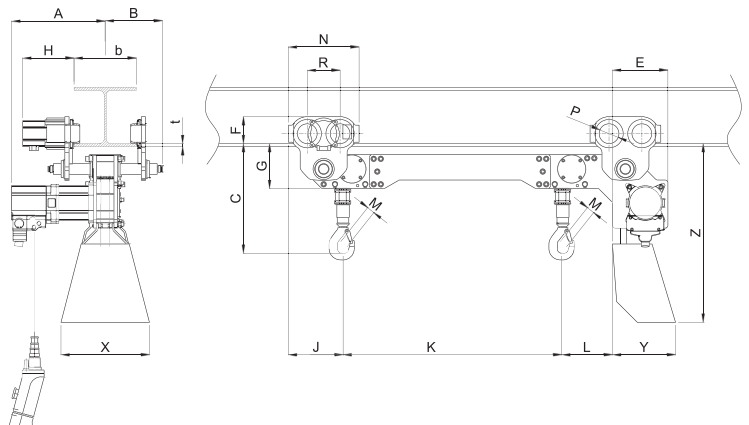
BBH/2



BBH/1



BBH/2 Tipo con 2 ganci di sollevamento
BBH/2 Type with 2 lifting hooks



Paranchi pneumatici per movimentazione big bags serie BBH

BBH series air chain hoists for big bags handling

TIPO BBH/1 Con un gancio di sollevamento TIPO BBH/2 Con due ganci di sollevamento

BBH/1 TYPE With one load hook
BBH/2 TYPE With twin load hooks

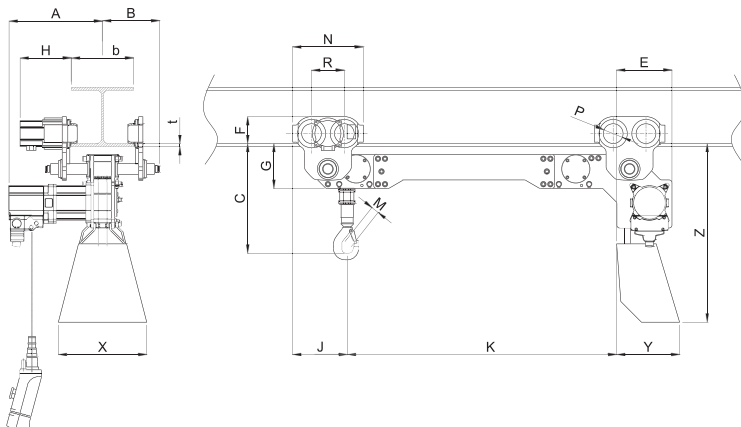
DATI TECNICI TECHNICAL DATA

Portata WLL	Tipo Type	Corsa gancio standard Standard height of lift	Tratti di catena Chain strands	Tubo pulsantiera standard Standard length of control	Pressione aria Air pressure	Potenza motore paranco Hoist motor output	Potenza motore carrello Trolley motor output	Velocità sollevamento Lifting speed		Velocità discesa Lowering speed	
								A pieno carico At full load	Senza carico Without load	A pieno carico At full load	
t		m	n°	m	bar	kW	kW	m/min.	m/min.	m/min.	
1 gancio hook	1,1	BBH 1000/1	3	1	2	6	0,7	0,2	3,7	6,5	6,5
	2,2	BBH 2000/1	3	2	2	6	0,7	0,2	1,7	3,5	3,5
2 ganci hooks	1,1	BBH 1000/2	3	2	2	6	0,7	0,2	3,7	6,5	6,5
	2,2	BBH 2000/2	3	4	2	6	0,7	0,2	1,7	3,5	3,5

Portata WLL	Tipo Type	Consumo aria a pieno carico Air consumption at full load		Consumo aria carrello Trolley air consumption	Raccordo aria Air connection	Dimensione tubo alimentazione (ø interno) Hose (ø inner)	Peso con 3 m di corsa gancio Weight with 3 m lift	Dimensioni catena Chain dimension	Peso di un metro di catena lineare 1 m chain weight	
		Sollevamento Lifting m³/min.	Discesa Lowering m³/min.							
t		m³/min.	m³/min.	m³/min.		mm	Kg	mm	Kg	
1 gancio hook	1,1	BBH 1000/1	1,7	1,9	0,6	G 1/2	13	130	7 x 21	1
	2,2	BBH 2000/1	1,7	1,9	0,6	G 1/2	13	137	7 x 21	1
2 ganci hooks	1,1	BBH 1000/2	1,7	1,9	0,6	G 1/2	13	137	7 x 21	1
	2,2	BBH 2000/2	1,7	1,9	0,6	G 1/2	13	149	7 x 21	1

Portata WLL	Tipo Type	Larghezza trave Flange width	Ingombro minimo Min headroom	Dimensioni Dimensions															
				b mm	C mm	A mm	B mm	E mm	F mm	G mm	H mm	J mm	K (min) mm	K (max) mm	L mm	M mm	N mm	P mm	R mm
1 gancio hook	1,1	BBH 1000/1	90-310	388	332	163	195	95	159	182	192	435	1100	-	28	250	70	116	30
	2,2	BBH 2000/1	90-310	438	332	220	195	95	159	182	220	410	1100	-	28	250	70	116	30
2 ganci hooks	1,1	BBH 1000/2	90-310	388	332	163	373	95	159	182	192	260	1300	175	28	250	70	116	30
	2,2	BBH 2000/2	90-310	438	332	220	346	95	159	182	220	260	1300	150	28	250	70	116	30

BBH/1 Tipo con 1 gancio di sollevamento
BBH/1 Type with 1 lifting hook



DIMENSIONI SACCO RACCOGLI CATENA CHAIN CONTAINER DIMENSIONS

Sacco tipo Container type	Dimensioni Dimensions			Corsa gancio Lift			
	X mm	Y mm	Z mm	BBH 1000-1 m	BBH 1000-2 m	BBH 2000-1 m	BBH 2000-2 m
5	313	225	632	13	6	6	3
6	352	247	707	22	11	11	5
7	391	271	782	32	16	16	8
8	443	302	882	51	25	25	12
9	482	325	957	67	33	33	16