

Paranchi pneumatici con carrello ad ingombro ridotto

Low headroom air chain hoists

SERIE PROFI CON CARRELLO AD INGOMBRO RIDOTTO LMF

Portate da 0,5 t a 6,3 t

PROFI SERIES WITH LOW HEADROOM TROLLEY LMF
WLL from 0,5 t to 6,3 t

CARATTERISTICHE SPECIFICATION

Where headroom is restricted and standard trolleys can't meet the lifting height requirements, we recommend the LMF low headroom trolleys.

The simple construction with one load sheave and the pulley located under the beam allow to reduce the headroom of the hoist (320 mm 1 ton hoist) without revolving the price.

Suitable for use in areas at risk of explosion according to Directive Atex 2014/34/UE.

Standard marking:

II 2G Ex h IIA T4 Gb x / II 2D Ex h IIIA T130°C Db x

II 3G Ex h IIB T4 Gc x / II 3D Ex h IIIB T130°C Dc x

Upon demand:

II 2G Ex h IIB T4 Gb x / II 2D Ex h IIIB T130°C Db x

Or:

II 2G Ex h IIC T4 Gb x / II 2D Ex h IIIC T130°C Db x

Suitable for lube free operation.

I paranchi con carrello ad ingombro serie LMF rappresentano spesso la soluzione per movimentare i carichi in ambienti con altezze limitate.

La costruzione estremamente semplice con una sola noce di carico ed il rinvio posto sotto la trave di scorrimento consente di contenere decisamente l'altezza perduta (320 mm il paranco da 1 ton) senza stravolgere il prezzo.

I paranchi possono essere impiegati in zone classificate in accordo alla Direttiva Atex 2014/34/CE.

Marcatura standard: II 2G Ex h IIA T4 Gb x / II 2D Ex h IIIA T130°C Db x

II 3G Ex h IIB T4 Gc x / II 3D Ex h IIIB T130°C Dc x

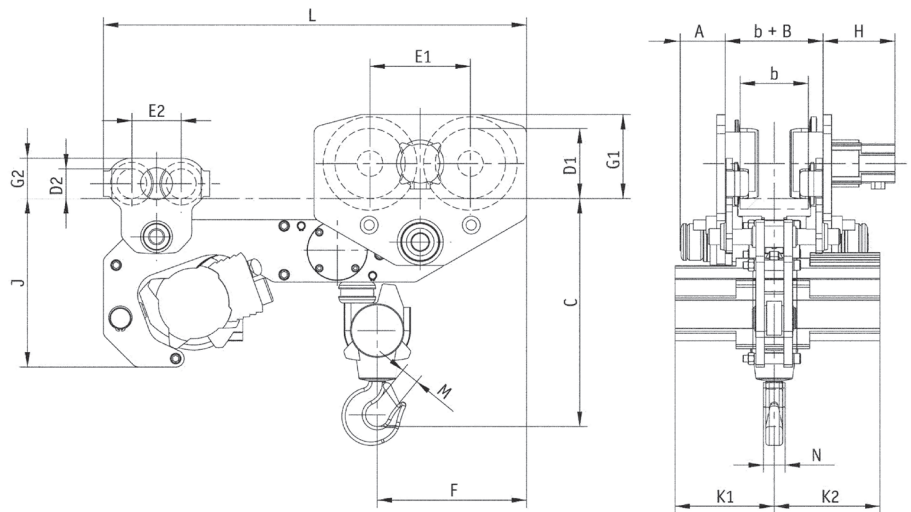
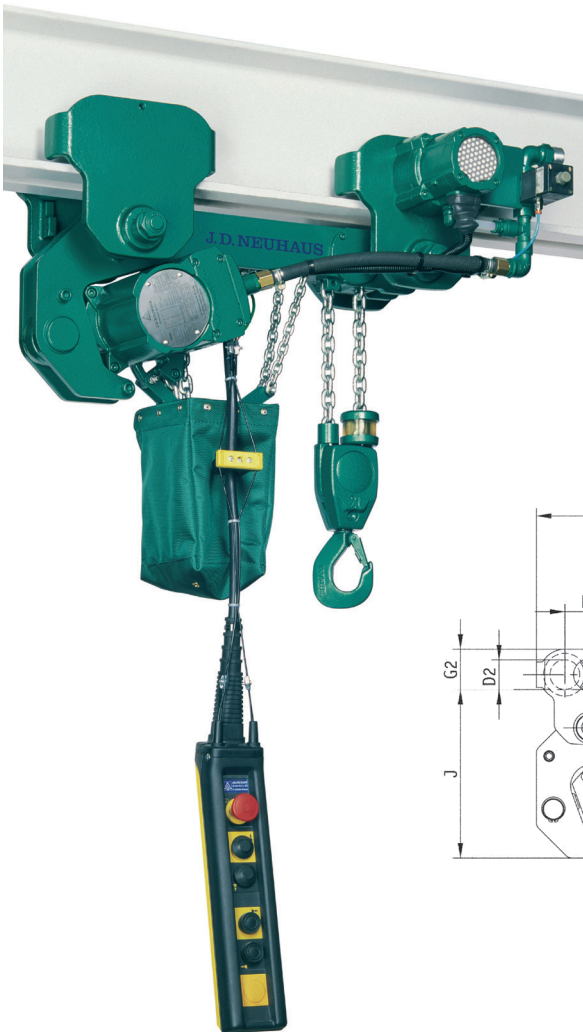
Su richiesta:

II 2G Ex h IIB T4 Gb x / II 2D Ex h IIIB T130°C Db x

Su richiesta:

II 2G Ex h IIC T4 Gb x / II 2D Ex h IIIC T130°C Db x

Il motore è trattato con un grasso speciale che permette il funzionamento del paranco anche in assenza di lubrificazione esterna.



Paranchi pneumatici con carrello ad ingombro ridotto

Low headroom air chain hoists

SERIE PROFI CON CARRELLO AD INGOMBRO RIDOTTO LMF

Portate da 0,5 t a 6,3 t

PROFI SERIES WITH LOW HEADROOM TROLLEY LMF
WLL from 0,5 t to 6,3 t

DATI TECNICI TECHNICAL DATA

| Portata WLL | Tipo paranco Hoist type | Tipo carrello Trolley type | Corsa gancio standard Standard height of lift | Tratti di catena Chain strands | Tubo pulsantiera standard Standard length of control | Potenza motore paranco Hoist motor output | Potenza motore carrello Trolley motor output | Pressione aria Air pressure | Velocità sollevamento Lifting speed | | Velocità discesa Lowering speed | Velocità carrello Traversing speed |
|----------------|----------------------------|-------------------------------|--|-----------------------------------|---|--|---|--------------------------------|--|------------------------------|------------------------------------|---------------------------------------|
| | | | | | | | | | A pieno carico At full load | Senza carico Without load | | |
| t | | | m | n° | m | kW | kW | bar | m/min. | m/min. | m/min. | m/min. |
| 0,5 | PROFI 05 TI | LMF 05/2 t | 3 | 1 | 2 | 1 | 0,2 | 6 | 10 | 17 | 17 | 9/14 |
| 1 | PROFI 1 TI | LMF 05/2 t | 3 | 1 | 2 | 1 | 0,2 | 6 | 5 | 10 | 11 | 9/14 |
| 2 | PROFI 2 TI | LMF 05/2 t | 3 | 2 | 2 | 1 | 0,2 | 6 | 2,5 | 5 | 5,5 | 9/14 |
| 3,2 | PROFI 3 TI | LMF 3,2 t | 3 | 1 | 2 | 3,5 | 0,2 | 6 | 4,5 | 9 | 10,8 | 9/14 |
| 6,3 | PROFI 6 TI | LMF 6,3 t | 3 | 2 | 2 | 3,5 | 0,2 | 6 | 2,2 | 4,5 | 5,4 | 9/14 |

| Portata WLL | Tipo paranco Hoist type | Tipo carrello Trolley type | Consumo aria a pieno carico Air consumption at full load | | Consumo aria carrello Trolley air consumption | Raccordo aria Air connection | Dimensione tubo alimentazione (ø interno) Hose (inner ø) | Peso con 3 m di corsa gancio Weight with 3 m lift | Dimensioni catena Chain dimension | Spessore max ala trave Max beam thickness | Larghezza ala trave b Beam width | |
|----------------|----------------------------|-------------------------------|---|---------------------|--|---------------------------------|---|--|--------------------------------------|--|-------------------------------------|---------|
| | | | Sollevamento Lifting | Discesa Lowering | | | | | | | "b" min | "b" max |
| t | | | m3/min. | m3/min. | m3/min. | | Kg | mm | mm | mm | mm | mm |
| 0,5 | PROFI 05 TI | LMF 05/2 t | 1,2 | 1,5 | 0,6 | G 1/2 | 13 | 98 | 7 x 21 | 25 | 80 | 310 |
| 1 | PROFI 1 TI | LMF 05/2 t | 1,2 | 1,5 | 0,6 | G 1/2 | 13 | 99 | 7 x 21 | 25 | 80 | 310 |
| 2 | PROFI 2 TI | LMF 05/2 t | 1,2 | 1,5 | 0,6 | G 1/2 | 13 | 105 | 7 x 21 | 25 | 80 | 310 |
| 3,2 | PROFI 3 TI | LMF 3,2 t | 4 | 5,5 | 0,6 | G 1/2 | 19 | 210 | 13 x 36 | 35 | 125 | 310 |
| 6,3 | PROFI 6 TI | LMF 6,3 t | 4 | 5,5 | 0,6 | G 1/2 | 19 | 330 | 13 x 36 | 35 | 125 | 310 |

| Portata WLL | Tipo paranco Hoist type | Tipo carrello Trolley type | Ingombro minimo Min headroom | | Dimensioni Dimensions | | | | | | | | | | | | | | |
|----------------|----------------------------|-------------------------------|---------------------------------|-------|--------------------------|-----|----|-----|-----|-----|-----|----|-----|-----|-----|-----|-----|----|----|
| | | | C | A max | B | D1 | D2 | E1 | E2 | F | G1 | G2 | H | J | K1 | K2 | L | M | N |
| t | | | mm | mm | mm | mm | mm | mm | mm | mm | mm | mm | mm | mm | mm | mm | mm | mm | mm |
| 0,5 | PROFI 05 TI | LMF 05/2 t | 355 | 105 | 36 | 70 | 70 | 116 | 116 | 172 | 95 | 95 | 164 | 320 | 145 | 152 | 715 | 28 | 42 |
| 1 | PROFI 1 TI | LMF 05/2 t | 355 | 105 | 36 | 70 | 70 | 116 | 116 | 172 | 95 | 95 | 164 | 320 | 145 | 152 | 715 | 28 | 42 |
| 2 | PROFI 2 TI | LMF 05/2 t | 429 | 105 | 36 | 70 | 70 | 116 | 116 | 195 | 95 | 95 | 164 | 320 | 145 | 152 | 715 | 28 | 42 |
| 3,2 | PROFI 3 TI | LMF 3,2 t | 415 | 105 | 36 | 70 | 70 | 116 | 116 | 228 | 95 | 95 | 164 | 397 | 233 | 248 | 825 | 30 | 42 |
| 6,3 | PROFI 6 TI | LMF 6,3 t | 537 | 106 | 70 | 165 | 70 | 236 | 116 | 351 | 197 | 95 | 169 | 397 | 233 | 248 | 995 | 40 | 51 |

