

# Paranchi pneumatici a catena serie EH

EH series air chain hoists

**SERIE EH**  
Portate da 10 t a 100 t

EH SERIES  
WLL from 10 t to 100 t

## CARATTERISTICHE SPECIFICATION

EH monorail hoists are suited for the offshore industry or wherever heavy loads have to be moved in reduced spaces.

Depending on the application JDN monorail hoists can be used in tandem; for example working in parallel for handling BOP systems or connected by a tie bar for handling grinding rollers in the cement industry. Ideally suited for working in hazardous areas, according to Directive Atex 2014/34/UE.

Insensitive to humidity, dust and temperatures from -20°C to 70°C.

Available with air or hydraulic drive.

I paranchi EH sono indicati per utilizzi offshore o dove sia necessario un paranco di ingombro ridotto e con alta portata di carico.

In accordo al tipo di applicazione i paranchi EH possono lavorare accoppiati in tandem; per esempio in parallelo per la movimentazione di BOP o collegati da una barra per la movimentazione di grinding rollers in un cementificio.

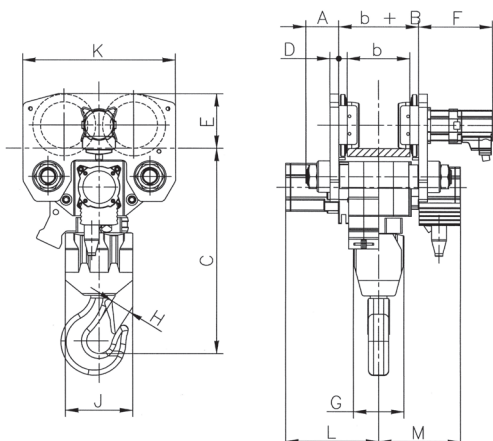
Indicati per impiego in aree a rischio di esplosione, in accordo alla Direttiva Atex 2014/34/CE.

Insensibili all'umidità, alla polvere e a temperature comprese tra -20°C e 70°C. Disponibili con funzionamento pneumatico o idraulico.



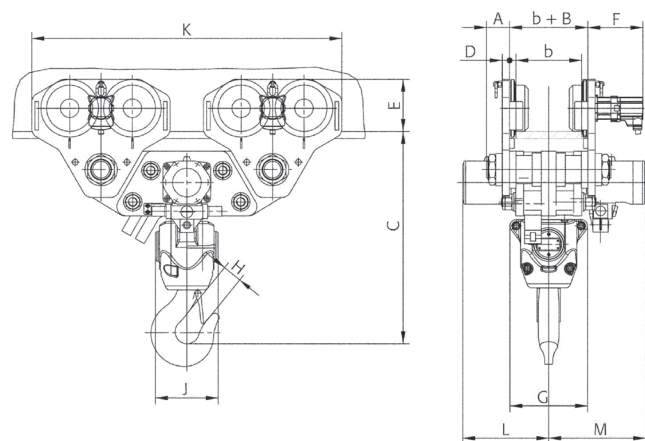
### EH 10-16-20

Con carrello singolo / With single trolley



### EH 25→100

Con carrello doppio / With double trolley



### DATI TECNICI TECHNICAL DATA

Portata WLL	Tipo Type	Corsa gancio standard height of lift	Tratti di catena Chain strands	Pressione aria Air pressure	Potenza motore paranco Hoist motor output	Potenza motore carrello Trolley motor output	Velocità sollevamento Lifting speed		Velocità discesa Lowering speed		Velocità traslazione Traversing speed	
							A pieno carico At full load	Senza carico Without load	A pieno carico At full load	A pieno carico At full load	Senza carico Without load	
							m/min.	m/min.	m/min.	m/min.	m/min.	
10	EH 10	3	2	6	3,5	0,7	1,6	3,2	3,4	12	13,5	
16	EH 16	3	3	6	3,5	0,7	1	2	2,1	12	13,5	
20	EH 20	3	4	6	3,5	0,7	0,7	1,4	1,6	12	13,5	
25	EH 25	3	2	6	6,3	1,4	1,25	2,4	2,8	12	13,5	
30	EH 30	3	2	6	6,3	1,4	1	2,4	2,8	12	13,5	
37,5	EH 37	3	3	6	6,3	1,4	0,75	1,6	2	12	13,5	
40	EH 40	3	3	6	6,3	1,4	0,7	1,7	2	12	13,5	
50	EH 50	3	4	6	6,3	1,4	0,55	1,3	1,6	12	13,5	
60	EH 60	3	4	6	6,3	1,4	0,45	1,3	1,6	12	13,5	
75	EH 75	3	3	6	9	2,8	0,53	1,3	1,25	7	8	
75	EH 75C	3	4	6	9	1,4	0,53	1,3	1,25	7	8	
100	EH 100	3	4	6	9	2,8	0,4	1	0,95	7	8	
100	EH 100C	3	3	6	9	2,8	0,4	1	0,95	7	8	

Portata WLL	Tipo Type	Consumo aria a pieno carico Air consumption at full load		Raccordo aria Air connection	Dimensione tubo aria (ø interno) Hose (inner ø)	Dimensioni catena Chain dimension	Peso con 3 m di corsa gancio Weight with 3 m lift	Peso di un metro della catena 1 m chain weight
		Carrello Trolley	Paranco Hoist					
		m3/min.	m3/min.					
10	EH 10	1,3	4	G 3/4	19	16 x 45	450	5,8
16	EH 16	1,3	4	G 3/4	19	16 x 45	575	5,8
20	EH 20	1,3	4	G 3/4	19	16 x 45	620	5,8
25	EH 25	2,6	6,5	G 1 1/2	35	23,5 x 66	1000	12,2
30	EH 30	2,6	6,5	G 1 1/2	35	23,5 x 66	1000	12,2
37,5	EH 37	2,6	6,5	G 1 1/2	35	23,5 x 66	1500	12,2
40	EH 40	2,6	6,5	G 1 1/2	35	23,5 x 66	1500	12,2
50	EH 50	2,6	6,5	G 1 1/2	35	23,5 x 66	1650	12,2
60	EH 60	2,6	6,5	G 1 1/2	35	23,5 x 66	1650	12,2
75	EH 75	5,2	8	G 1 1/2	35	32 x 90	3750	21,3
75	EH 75C	2,6	8	G 1 1/2	35	32 x 90	3400	21,3
100	EH 100	5,2	8	G 1 1/2	35	32 x 90	5100	21,3
100	EH 100C	5,2	8	G 1 1/2	35	32 x 90	4750	21,3

Portata WLL	Tipo Type	Dimensioni Dimensions											
		A mm	B mm	C mm	D mm	E mm	F mm	G mm	H mm	J mm	K mm	L mm	M mm
10	EH 10	105	70	705	25	198	285	138	44	192	580	308	266
16	EH 16	130	68	750	35	220	295	213	53	185	600	367	325
20	EH 20	130	68	820	35	220	295	200	75	266	600	367	325
25	EH 25	90 - 172*	70	998	25	198	295	170	75	350	1100	450	450
30	EH 30	90 - 172*	70	998	35	188	295	170	75	350	1100	450	450
37,5	EH 37	90 - 172*	68	1090	35	220	295	320	100	330	1400	540	540
40	EH 40	90 - 172*	68	1090	35	218	295	320	100	330	1400	540	540
50	EH 50	125	68	1140	40	283	300	420	100	340	1550	540	540
60	EH 60	125	68	1140	40	283	300	420	100	340	1550	540	540
75	EH 75	100	68	1500	35	220	295	480	120	455	3020	825	706
75	EH 75C	125	68	1500	40	282	300	480	120	455	1750	825	670
100	EH 100	125	68	1500	40	283	300	575	120	470	3170	825	706
100	EH 100C	176	68	1500	60	382	320	575	120	470	1930	825	706

\* In funzione della larghezza della trave  
\* Depending on beam width