

TRIPODI



Rev. 07/2018

SISTEMA PER AMBIENTI CONFINATI:
- SOLLEVAMENTO DI EMERGENZA

KTR-01

Kit per gli ambienti confinati con accesso profondità inferiore ai 2 m (non dotato di sistema di arresto caduta)

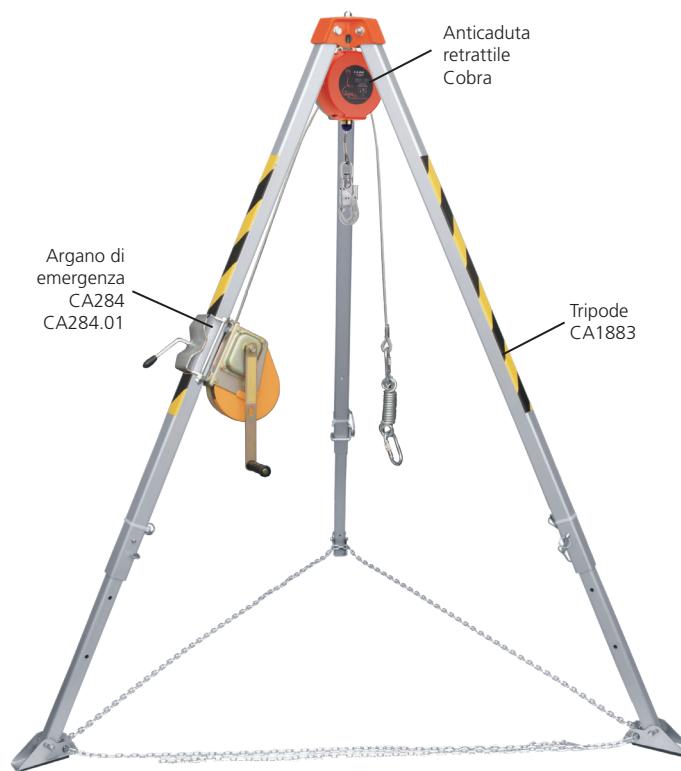
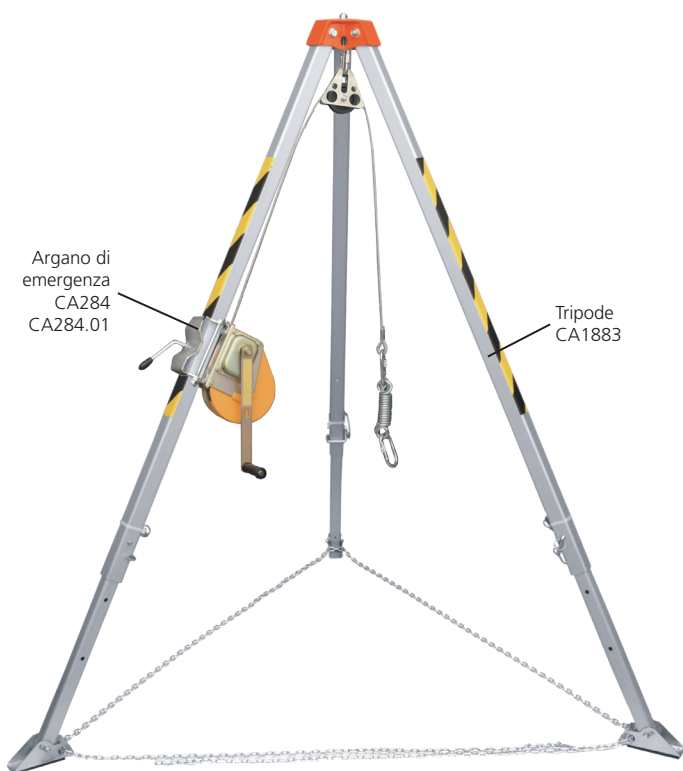
- Tripode CA1883
- Argano di emergenza CA284 - CA284.01
- Corsa argano 20 m o 25 m
- Testata con quattro punti di attacco, gambe telescopiche.
- Carico di lavoro massimo: 500 kg.
- Carico di rottura: 22 kN.
- Altezza regolabile tripode: min 147 cm, max 229 cm.
- Dimensioni di trasporto tripode: 23x23x172 cm.
- Norme: Tripode **CE** EN 795/B - **EN** **EN** Argano **CE** EN 1496/B - **EN**

SISTEMA PER AMBIENTI CONFINATI:
- PROTEZIONE ANTICADUTA
- SOLLEVAMENTO DI EMERGENZA

KTR-02

Kit per gli ambienti confinati con accesso profondità superiore ai 2 m (dotato di sistema di arresto caduta)

- Tripode CA1883
- Argano di emergenza CA284 - CA284.01
- Sistema arresto retrattile Cobra da 6 m a 32 m
- Corsa argano 20 m o 25 m
- Testata con quattro punti di attacco, gambe telescopiche.
- Carico di lavoro massimo: 500 kg.
- Carico di rottura: 22 kN.
- Altezza regolabile tripode: min 147 cm, max 229 cm.
- Dimensioni di trasporto tripode: 23x23x172 cm.
- Peso: 17 kg
- Norme: Tripode **CE** EN 795/B - **EN** Argano **CE** EN 1496/B - **EN** Retrattile **CE** EN 360 - **EN**



Codice	Tripode	Argano di emergenza EN 1496/B	Corsa argano di emergenza	Dispositivo anticaduta EN 360	Corsa dispositivo anticaduta	Peso	Peso	Peso	
						tripode	retrattile	argano	
			m				kg	kg	kg
KTR0120	CA1883	CA284	20	-	-	17	-	13	
KTR0125	CA1883	CA284.01	25	-	-	17	-	14	
KTR0206	CA1883	CA284	20	CA2075	6	17	1,9	13	
KTR0210	CA1883	CA284	20	CA2076	10	17	4,8	13	
KTR0215	CA1883	CA284	20	CA2077	15	17	7	13	
KTR0220	CA1883	CA284	20	CA2078	20	17	9	13	
KTR0230	CA1883	CA284.01	25	CA2099	32	17	12,5	14	

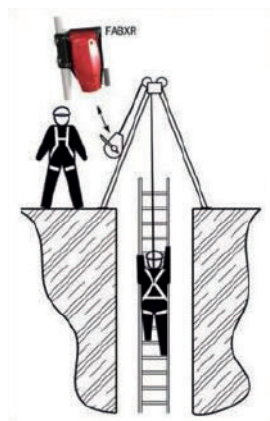
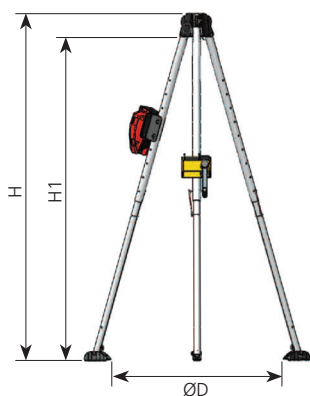
SISTEMA PER AMBIENTI CONFINATI:

- PROTEZIONE ANTICADUTA
- SOLLEVAMENTO DI EMERGENZA

KTR-03

Kit per gli ambienti confinati dotato di sistema di arresto caduta con recupero di emergenza integrato

- Dispositivo di arresto caduta EN 360 con sistema di recupero EN 1496 integrato
- Il tripode TR3 è principalmente usato come ancoraggio per i dispositivi di protezione individuale, per fornire accesso o la protezione contro le cadute dall'alto in spazi confinati.
- Portata:
 - Arresto caduta: utilizzatore singolo, max 100 kg
 - Materiali: max 250 kg
- Può essere fornito come optional una sacca per lo stoccaggio ed il trasporto.
- Altezza regolabile:
 - Altezza massima con staffa per retrattile: H 2.4 m - H1 2.2 m - ØD 1.43 m
 - Altezza minima con staffa per retrattile: H 1.8 m - H1 1.6 m - ØD 1.0 m
 - Altezza minima senza staffa: H 1.4 m - H1 1.2 m - ØD 0.75 m (collegare solo al golfare)
- Lunghezza chiuso: 1.4 m [esclusa sacca]
- Norme: Tripode **CE** EN 795/B
Retrattile **CE** EN 360 - EN 1496/B



Arresto caduta e recupero di emergenza

Codice	Tipo di cavo	Tripode	Dispositivo anticaduta e recupero	Lunghezza cavo	Peso tripode	Peso retrattile
				m	kg	kg
KTR03-15CS	Acciaio inox	TR3	FABXR-15CS	15	14,7	10,8
KTR03-18C	Acciaio zincato	TR3	FABXR-18C	18	14,7	10,8
KTR03-18F	Dyneema®	TR3	FABXR-18F	18	14,7	7,7
KTR03-30C	Acciaio zincato	TR3	FABXR-30C	30	14,7	18,3
KTR03-30F	Dyneema®	TR3	FABXR-30F	30	14,7	10,3
KTR03-30CS	Acciaio inox	TR3	FABXR-30CS	30	14,7	14,3
KTR03-35CS	Acciaio inox	TR3	FABXR-35CS	35	14,7	18,3
KTR03-40C	Acciaio zincato	TR3	FABXR-40C	40	14,7	18,3
KTR03-40F	Dyneema®	TR3	FABXR-40F	40	14,7	14,3

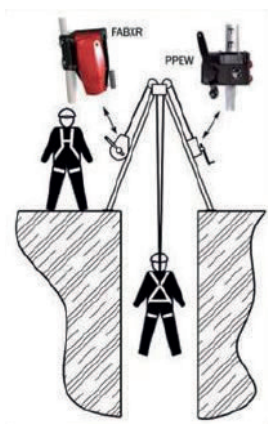
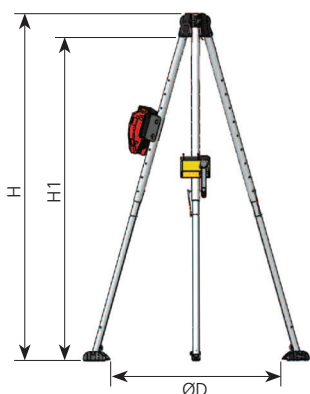
SISTEMA PER AMBIENTI CONFINATI:

- PROTEZIONE ANTICADUTA
- SOLLEVAMENTO DI EMERGENZA
- ARGANO PER SOLLEVAMENTO PERSONE

KTR-04

Kit per gli ambienti confinati dotato di sistema di arresto caduta con recupero di emergenza integrato e argano per il sollevamento persone

- Dispositivo di arresto caduta EN 360 con sistema di recupero EN 1496 integrato
- Argano per il sollevamento WG-01 portata 250 kg
- Il tripode TR3 è principalmente usato come ancoraggio per i dispositivi di protezione individuale, per fornire accesso o la protezione contro le cadute dall'alto in spazi confinati.
- Portata:
 - Arresto caduta: utilizzatore singolo, max 100 kg
 - Materiali: max 250 kg
- Può essere fornito come optional una sacca per lo stoccaggio ed il trasporto.
- Altezza regolabile:
 - Altezza massima con staffa per retrattile: H 2.4 m - H1 2.2 m - ØD 1.43 m
 - Altezza minima con staffa per retrattile: H 1.8 m - H1 1.6 m - ØD 1.0 m
 - Altezza minima senza staffa: H 1.4 m - H1 1.2 m - ØD 0.75 m (collegare solo al golfare)
- Diametro base: 1.4 m max.
- Lunghezza chiuso: 1.4 m [esclusa sacca]
- Norme: Tripode **CE** EN 795/B
Retrattile **CE** EN 360 - EN 1496/B
Argano **CE** 2006/42/CE



Arresto caduta e recupero di emergenza



Argano 20 m WG-01



BOSUNS CHAIR CBC (option)

Codice	Tipo di cavo	Tripode	Dispositivo anticaduta e recupero	Lunghezza cavo retrattile	Argano sollevamento persone	Lunghezza argano	Peso tripode	Peso argano	Peso retrattile
				m		m	kg	kg	kg
KTR04-15CS	Acciaio inox	TR3	FABXR-15CS	15	WG-01	20	14,7	23,5	10,8
KTR04-18C	Acciaio zincato	TR3	FABXR-18C	18	WG-01	20	14,7	23,5	10,8
KTR04-18F	Dyneema®	TR3	FABXR-18F	18	WG-01	20	14,7	23,5	7,7

TRIPOD EVO

CA1883

Tripode di sicurezza in lega d'alluminio

- Testata con quattro punti di attacco, gambe telescopiche.
- Carico di lavoro massimo: 500 kg.
- Carico di rottura: 22 kN.
- Altezza regolabile: min 147 cm, max 229 cm.
- Diametro: min 140 cm, max 213 cm.
- Dimensioni di trasporto: 23x23x172 cm.
- Fornito con sacca di trasporto in PVC.
- Peso: 17 kg
- Norme: **CE** EN 795/B - **EN**



RESCUE LIFTING DEVICE

CA284 - CA284.01

Dispositivo di recupero abbinabile al TRIPOD EVO

- Freno di bloccaggio automatico.
- Fornito con carrucola per tripode e ammortizzatore.
- Carico di lavoro massimo: 140 kg.
- Cavo di acciaio zincato: d.6.3 mm.
- Due versioni disponibili:
 - CA284: lunghezza 20 m - peso 13 kg.
 - CA284.01: lunghezza 25 m - peso 14 kg.
- Norme: **CE** EN 1496 - **EN**



CA284
20 m

CA284.01
25 m

TRIPOD TR3

Ultra leggero, robusto, e con una costruzione in lega resistente

- Il tripode TR3 è principalmente usato come ancoraggio per i dispositivi di protezione individuale, per fornire accesso o la protezione contro le cadute dall'alto in spazi confinati.
- Offre sia un ancoraggio per i lavori in sospensione, oppure un punto di arresto caduta sicura se l'accesso è con sistemi alternativi, per esempio una scala. Il TR3 prevede anche il punto di attacco per il verricello e il sistema di emergenza.
- Può essere fornito come optional una sacca per lo stoccaggio ed il trasporto.
- Portata:
 - Arresto caduta: utilizzatore singolo, max 100 kg (+ 1 operatore)
 - Materiali: max 250 kg
- Altezza regolabile:
 - Altezza massima con staffa per retrattile: H 2.4 m - H1 2.2 m - ØD 1.43 m
 - Altezza minima con staffa per retrattile: H 1.8 m - H1 1.6 m - ØD 1.0 m
 - Altezza minima senza staffa: H 1.4 m - H1 1.2 m - ØD 0.75 m (collegare solo al golfare)
- Lunghezza chiuso: 1.4 m [esclusa sacca]
- Peso: 14,5 kg
- Norme: **CE** EN 795/B



Codice	Descrizione	Peso kg
TR3	Tripode regolabile	14,7
TR3-BAG	Sacca per lo stoccaggio ed il trasporto per tripode	1
FABXR-DB	Braccetto per il montaggio del retrattile FABXR	3,3
FABXRL-DB	Braccetto per il montaggio del retrattile FABXRL	3,3

WG-01

Argano per il sollevamento abbinabile al tripode TR3

- Freno di bloccaggio automatico.
- Carico di lavoro massimo: 136 kg.
- Lunghezza fune: 20 m
- Peso: 17 kg
- Norme: **CE** 2006/42/CE



Codice	Descrizione	Peso kg
WG-01	Argano a vite senza fine da 20 m	10,5
WG-02	Braccetto per il collegamento dell'argano	3





DAVIT



Rev. 07/2018

PDWSF0500

PORTA DAVIT per il sollevamento/protezione delle persone completo di dispositivo per la protezione e il recupero in caso di emergenza

- Sistema di arresto caduta con argano integrato per il sollevamento persone in caso di emergenza (EN 360 - EN 1496) applicato sul braccio
- Punto di ancoraggio EN 795 Classe B
- Completamente in alluminio con un peso assemblato di 24 kg (prodotto standard), il sistema porta-davit può essere assemblato da una sola persona (provvisto di una apposita sacca per il trasporto).
- Semplice sistema di assemblaggio con soli 2 pezzi e nessun utensile richiesto
- Rotazione: 360°
- Raggio di lavoro regolabile (800 mm, 1000 mm, 1200 mm standard)
- Resistente alla corrosione, alluminio ad alta resistenza (finitura con verniciatura a polvere) con bassa manutenzione
- Norme: **CE** EN 795 - EN 360 - EN 1496
- Diverse tipologie di basi permettono di installare il Davit in ogni situazione

SISTEMA PER AMBIENTI CONFINATI:

- PROTEZIONE ANTICADUTA
- SOLLEVAMENTO DI EMERGENZA



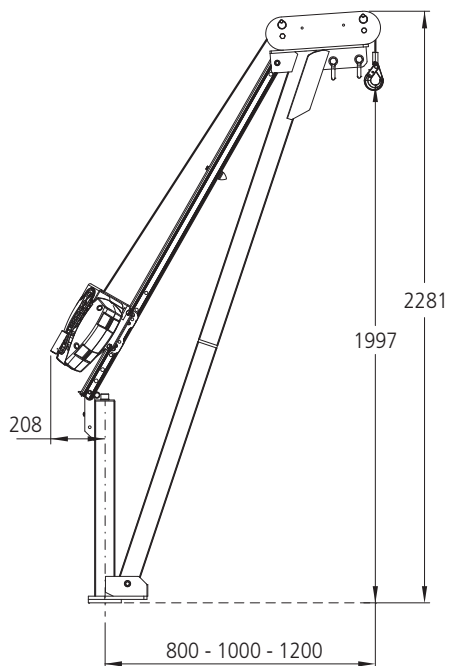
Arresto caduta e recupero di emergenza



SOCKET

Diverse tipologie di socket per il fissaggio





Codice	Tipo di cavo	Lunghezza cavo (corsa) m	Raggio braccio* mm	Peso dispositivo kg	Peso Davit kg
PDWSF0500-18C	Acciaio zincato	18 (16)	800 - 1000 - 1200	7,5	24
PDWSF0500-18F	Dyneema®	18 (16)	800 - 1000 - 1200	4,5	24
PDWSF0500-15CS	Acciaio inox	15 (13)	800 - 1000 - 1200	7,5	24
PDWSF0500-30C	Acciaio zincato	30 (28)	800 - 1000 - 1200	15	24
PDWSF0500-30F	Dyneema®	30 (28)	800 - 1000 - 1200	7,5	24
PDWSF0500-30CS	Acciaio inox	30 (28)	800 - 1000 - 1200	11	24
PDWSF0500-35CS	Acciaio inox	35 (33)	800 - 1000 - 1200	15	24
PDWSF0500-40C	Acciaio zincato	40 (38)	800 - 1000 - 1200	15	24
PDWSF0500-40F	Dyneema®	40 (38)	800 - 1000 - 1200	11	24

* Raggio massimo con carico di 100 kg

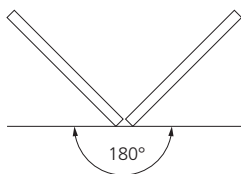
PORTA - BASE PER PORTA DAVIT

Socket trasportabili per PORTA-DAVIT

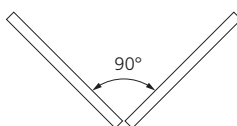
- Gambe regolabili per superfici irregolari
- Montaggio senza necessità di utensili
- Norme: EN 795 classe B approvato da ente notificato



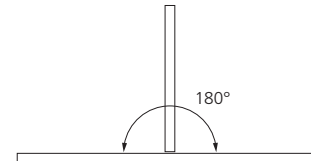
Porta-Base counterbalanced



Porta-Base 90



Porta-Base 180



Codice	Descrizione	WLL		Raggio max. braccio mm	Angolo max. di lavoro
		Materiali kg	Persone kg		
PBS270CB-0250	Porta-Base counterbalanced	250	120	1000	180°
PBS090-0500	Porta-Base 90	500	120	1000	90°
PBS180-0500	Porta-Base 180	500	120	1000	180°
PBS360-0500	Porta-Base 360	500	120	1000	360°

PORTA DAVIT QUANTUM

Sistema per l'accesso in ambienti confinati completo di dispositivo anticaduta e recupero di emergenza, abbinabile ad un argano per sollevamento persone oppure argano per sollevamento materiale



PDQ1-E / PDQ2-E
SISTEMA PER AMBIENTI CONFINATI:
PROTEZIONE ANTICADUTA
RECUPERO DI EMERGENZA



PDQ1-ES / PDQ2-ES
SISTEMA PER AMBIENTI CONFINATI:
PROTEZIONE ANTICADUTA
RECUPERO DI EMERGENZA
ARGANO SOLLEVAMENTO PERSONE



PDQ1-EM / PDQ2-EM
SISTEMA PER AMBIENTI CONFINATI:
PROTEZIONE ANTICADUTA
RECUPERO DI EMERGENZA
ARGANO SOLLEVAMENTO MATERIALI



Sacca per il trasporto



Arresto caduta e recupero di emergenza

SOCKET

Diverse tipologie di socket per il fissaggio





PDQ1-E & PDQ2-E

PORTA DAVIT QUANTUM per la protezione anticaduta delle persone completo di dispositivo per il recupero in caso di emergenza

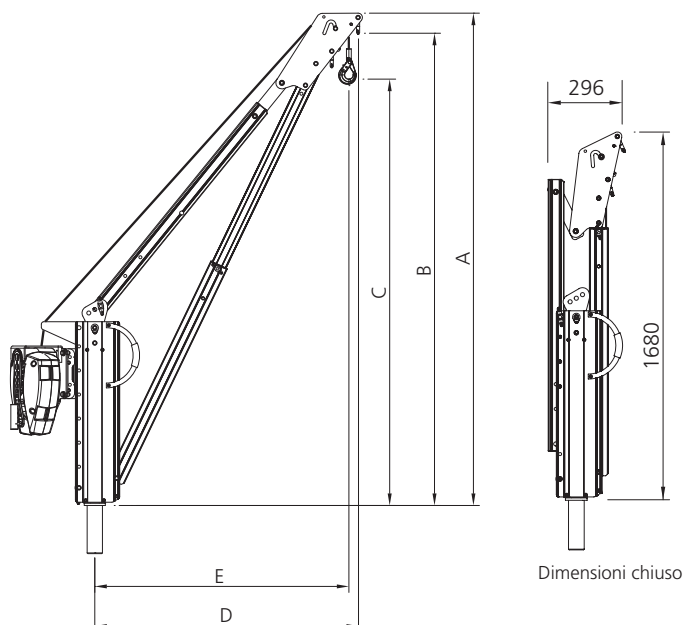
- Sistema di arresto caduta con argano integrato per il sollevamento persone in caso di emergenza (EN 360 - EN 1496) applicato sulla colonna
- Punto di ancoraggio EN 795 Classe B
- Completamente in alluminio con un peso assemblato di 24 kg (prodotto standard), il sistema PORTA DAVIT QUANTUM può essere assemblato da una sola persona (provvisto di una apposita sacca per il trasporto).
- Rotazione: 360°
- Raggio di lavoro regolabile:
 - PDQ1: 1000 mm - 1100 mm - 1200 mm
 - PDQ2: 1300 mm - 1400 mm - 1500 mm
- Resistente alla corrosione, alluminio ad alta resistenza
- Norme: **CE** EN 795/B - EN 360 - EN 1496
- Diverse tipologie di basi permettono di installare il Davit in ogni situazione

Porta Davit Quantum PDQ1: raggio 1000 - 1100 - 1200 mm

Codice	Tipo di cavo	Lunghezza cavo (corsa) m	Peso argano kg	Peso Davit kg
PDQ1-E-18C	Acciaio zincato	18 (16)	7,5	24
PDQ1-E-18F	Dyneema®	18 (16)	4,5	24
PDQ1-E-15CS	Acciaio inox	15 (13)	7,5	24
PDQ1-E-30C	Acciaio zincato	30 (28)	15	24
PDQ1-E-30F	Dyneema®	30 (28)	7,5	24
PDQ1-E-30CS	Acciaio inox	30 (28)	11	24
PDQ1-E-35CS	Acciaio inox	35 (33)	15	24
PDQ1-E-40C	Acciaio zincato	40 (38)	15	24
PDQ1-E-40F	Dyneema®	40 (38)	11	24

Porta Davit Quantum PDQ2: raggio 1300 - 1400 - 1500 mm

Codice	Tipo di cavo	Lunghezza cavo (corsa) m	Peso argano kg	Peso Davit kg
PDQ2-E-18C	Acciaio zincato	18 (16)	7,5	24
PDQ2-E-18F	Dyneema®	18 (16)	4,5	24
PDQ2-E-15CS	Acciaio inox	15 (13)	7,5	24
PDQ2-E-30C	Acciaio zincato	30 (28)	15	24
PDQ2-E-30F	Dyneema®	30 (28)	7,5	24
PDQ2-E-30CS	Acciaio inox	30 (28)	11	24
PDQ2-E-35CS	Acciaio inox	35 (33)	15	24
PDQ2-E-40C	Acciaio zincato	40 (38)	15	24
PDQ2-E-40F	Dyneema®	40 (38)	11	24



Codice	Punti di regolazione	Dimensioni (mm)				
		A	B	C	D*	E*
PDQ1	1	2007	1935	1799	1200	1100
	2	2061	1989	1848	1100	1000
	3	2111	2039	1892	1000	900
PDQ2	1	1837	1766	1647	1500	1400
	2	1899	1827	1703	1400	1300
	3	1957	1885	1755	1300	1200

* Raggio massimo con carico di 100 kg



PDQ1-ES & PDQ2-ES

PORTA DAVIT QUANTUM:

- protezione anticaduta delle persone completo di dispositivo per il recupero in caso di emergenza

- sollevamento persone per l'accesso

- Sistema di arresto caduta con argano integrato per il sollevamento persone in caso di emergenza (EN 360 - EN 1496) applicato sulla colonna

- Argano sollevamento persone

- Punto di ancoraggio EN 795 Classe B

- Completamente in alluminio con un peso assemblato di 24 kg (prodotto standard), il sistema PORTA DAVIT QUANTUM può essere assemblato da una sola persona (provvisto di una apposita sacca per il trasporto).

- Rotazione: 360°

- Raggio di lavoro regolabile:

- PDQ1: 1000 mm - 1100 mm - 1200 mm

- PDQ2: 1300 mm - 1400 mm - 1500 mm

- Resistente alla corrosione, alluminio ad alta resistenza

- Norme: **C** EN 795/B - EN 360 - EN 1496 - 2006/42/CE

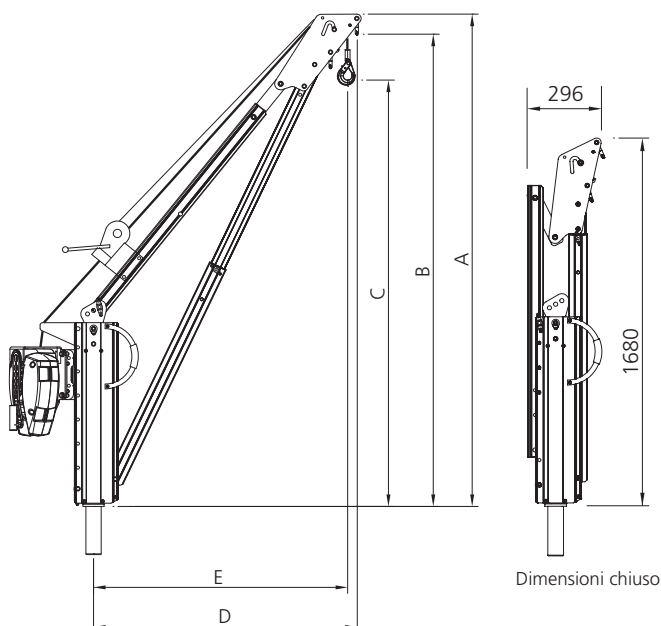
- Diverse tipologie di basi permettono di installare il Davit in ogni situazione

Porta Davit Quantum PDQ1: raggio 1000 - 1100 - 1200 mm

Codice	Portata sollevamento persone kg	Lunghezza cavo anticaduta (corsa) m	Lunghezza cavo sollevamento (corsa) m	Peso anticaduta kg	Peso argano kg	Peso Davit kg
PDQ1-ES-18C	150	18 (16)	20 (18)	7,5	18	24

Porta Davit Quantum PDQ2: raggio 1300 - 1400 - 1500 mm

Codice	Portata sollevamento persone kg	Lunghezza cavo anticaduta (corsa) m	Lunghezza cavo sollevamento (corsa) m	Peso anticaduta kg	Peso argano kg	Peso Davit kg
PDQ2-ES-18C	150	18 (16)	20 (18)	7,5	18	24



Codice	Punti di regolazione	Dimensioni (mm)				
		A	B	C	D*	E*
PDQ1	1	2007	1935	1799	1200	1100
	2	2061	1989	1848	1100	1000
	3	2111	2039	1892	1000	900
PDQ2	1	1837	1766	1647	1500	1400
	2	1899	1827	1703	1400	1300
	3	1957	1885	1755	1300	1200

* Raggio massimo con carico di 100 kg

PDQ1-EM & PDQ2-EM

PORTA DAVIT QUANTUM:

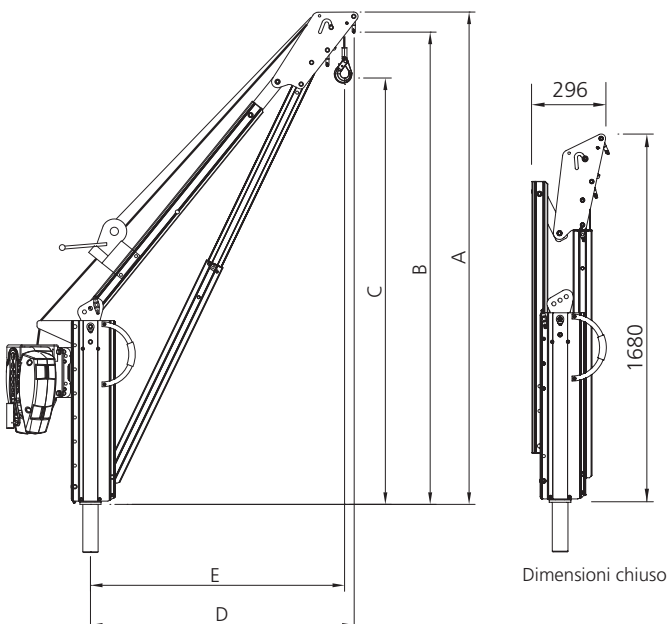
- protezione anticaduta delle persone completo di dispositivo per il recupero in caso di emergenza
- sollevamento materiale

- Sistema di arresto caduta con argano integrato per il sollevamento persone in caso di emergenza (EN 360 - EN 1496) applicato sul braccio
- Argano sollevamento materiale WLL 240 kg
- Punto di ancoraggio EN 795 Classe B
- Completamente in alluminio con un peso assemblato di 24 kg (prodotto standard), il sistema PORTA DAVIT QUANTUM può essere assemblato da una sola persona (provvisto di una apposita sacca per il trasporto).
- Rotazione: 360°
- Raggio di lavoro regolabile:
 - PDQ1: 1000 mm - 1100 mm - 1200 mm
 - PDQ2: 1300 mm - 1400 mm - 1500 mm
- Resistente alla corrosione, alluminio ad alta resistenza
- Norme: EN 795/B - EN 360 - EN 1496 - 2006/42/CE
- Diverse tipologie di basi permettono di installare il Davit in ogni situazione



Codice	Tipo di cavo	Portata sollevamento materiale	Lunghezza cavo anticaduta (corsa)	Lunghezza cavo sollevamento (corsa)	Peso anticaduta	Peso argano	Peso Davit
		kg	m	m	kg	kg	kg
PDQ1-EM-18C	Acciaio zincato	240	18 (16)	12 (10)	7,5	5	24
PDQ1-EM-15CS	Acciaio inox	240	15 (13)	12 (10)	7,5	5	24

Codice	Tipo di cavo	Portata sollevamento materiale	Lunghezza cavo anticaduta (corsa)	Lunghezza cavo sollevamento (corsa)	Peso anticaduta	Peso argano	Peso Davit
		kg	m	m	kg	kg	kg
PDQ2-EM-18C	Acciaio zincato	240	18 (16)	12 (10)	7,5	5	24
PDQ2-EM-15CS	Acciaio inox	240	15 (13)	12 (10)	7,5	5	24



Codice	Punti di regolazione	Dimensioni (mm)				
		A	B	C	D*	E*
PDQ1	1	2007	1935	1799	1200	1100
	2	2061	1989	1848	1100	1000
	3	2111	2039	1892	1000	900
PDQ2	1	1837	1766	1647	1500	1400
	2	1899	1827	1703	1400	1300
	3	1957	1885	1755	1300	1200

* Raggio massimo con carico di 100 kg

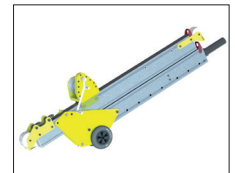
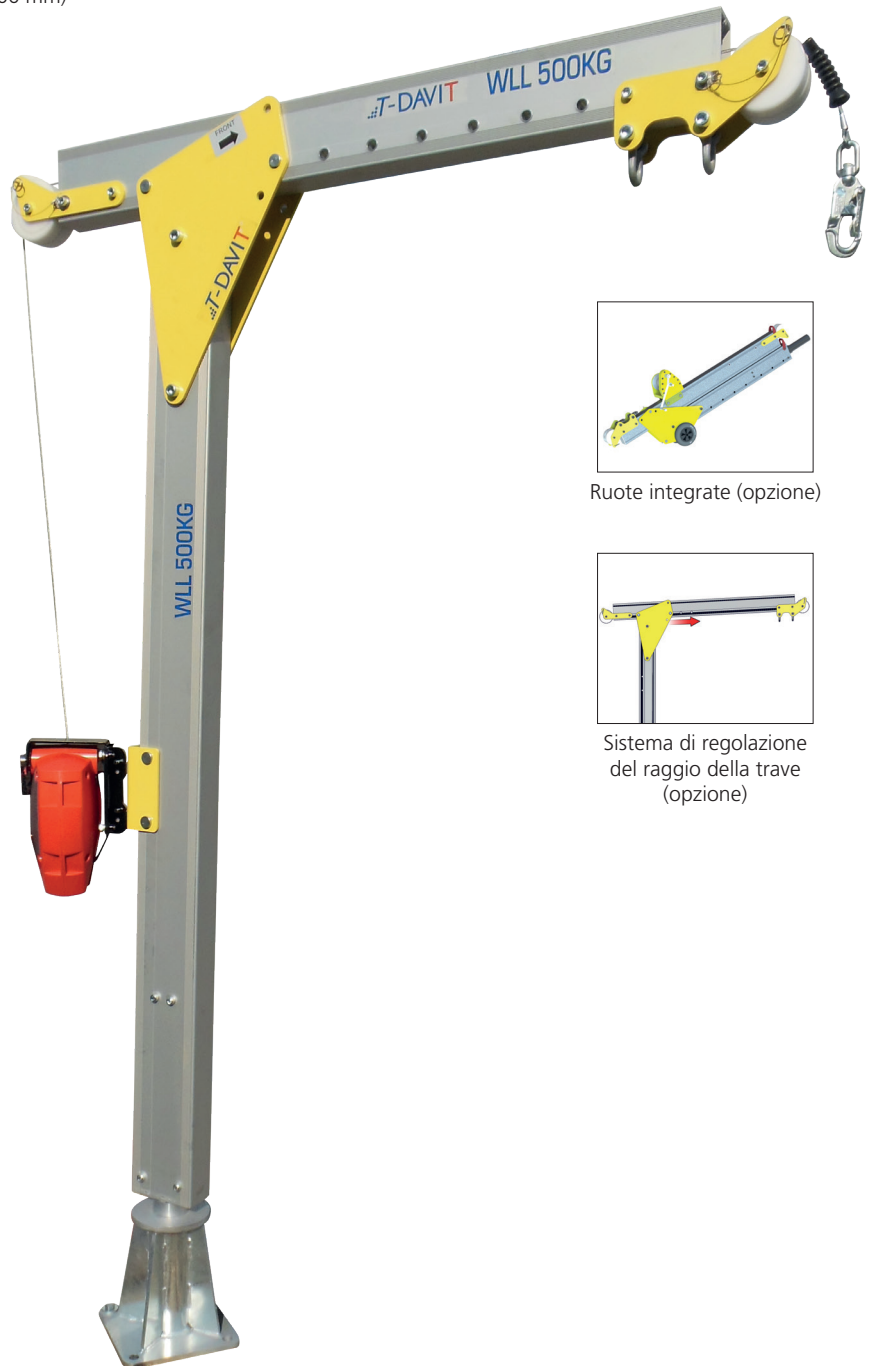
T-DAVIT

Per il sollevamento/protezione delle persone completo di dispositivo per la protezione e il recupero in caso di emergenza

- Ancoraggio EN-795 per una persona (raggio max. 1600 mm)
- Sistema di sollevamento per una persona (raggio max. 1600 mm)
- WLL 150 kg
- Portatile, leggero, sicuro:
 - Movimentazione completamente manuale
 - Installabile da una persona senza attrezzi
 - Sacca per il trasporto
 - Smontato è trasportabile in un furgone
- Caratteristiche:
 - Rotazione 360° sotto-carico
 - Due posizioni di sollevamento: A e B
 - Versione con 2 grilli per il collegamento del paranco
 - Versione con pulegge per installare fino a due argani sulla colonna
 - Diverse tipologie di basi per il fissaggio
- Opzioni:
 - Ruote integrate per facilitare il trasporto
 - Sistema di regolazione del raggio della trave
 - Certificazione OFF-SHORE EN-13852/1:2004

SISTEMA PER AMBIENTI CONFINATI:

- PROTEZIONE ANTICADUTA
- SOLLEVAMENTO DI EMERGENZA



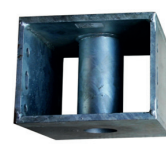
Ruote integrate (opzione)

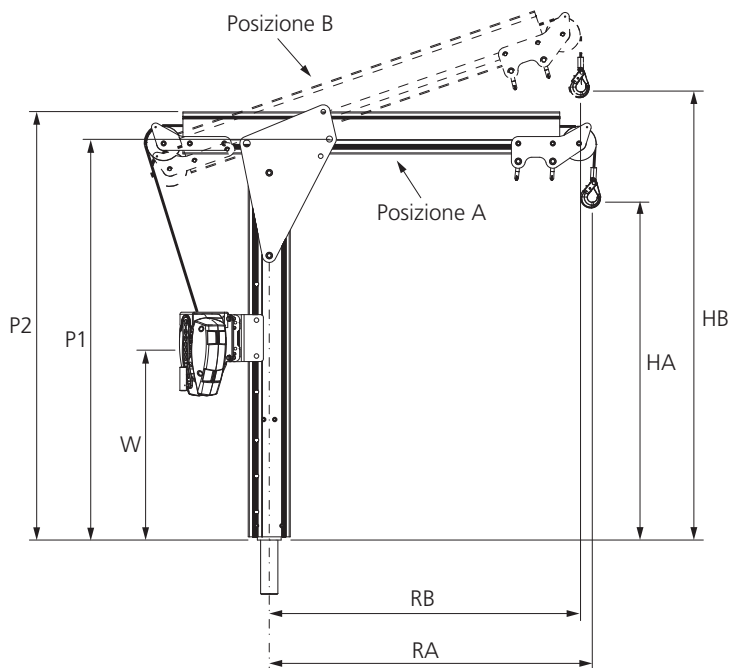


Sistema di regolazione del raggio della trave (opzione)

SOCKET

Diverse tipologie di socket per il fissaggio





Colonna tipo	Trave tipo	Portata	Posizione A		Posizione B		Posizione argano W	P1	P2
			Altezza HA	Raggio RA	Altezza HB	Raggio RB			
		kg	mm	mm	mm	mm	mm	mm	mm
1	1	150	839	1000	1151	925	190 - 320	982	1081
	2			1200	1227	1100			
	3			1600	1380	1478			
2	1	150	1019	1000	1331	925	190 - 320 - 625	1162	1261
	2			1200	1407	1100			
	3			1600	1560	1478			
3	1	150	1329	1000	1641	925	190 - 320 - 625 - 755 - 885	1472	1571
	2			1200	1717	1100			
	3			1600	1870	1478			
4	1	150	1644	1000	1956	925	625 - 755 - 885	1787	1886
	2			1200	2032	1100			
	3			1600	1644	1478			
5	1	150	1954	1000	2266	925	885	2097	2196
	2			1200	2342	1100			
	3			1600	2495	1478			

Con socket Top Mount: HOL + 264 mm

XCALIBRE RETRIVE

FABXR - FABXRL

Anticaduta retrattile con argani di recupero d'emergenza

- Dispositivo di arresto caduta con sistema di recupero integrato
- Ideale per l'accesso e l'emergenza negli spazi confinati.
- Abbinabile al tripode T3, Porta Davit, Porta Davit Quantum e Porta Gantry.
- Carter di protezione in ABS.
- Peso max. utilizzatore 136 kg
- Norme: EN 360 - EN 1496

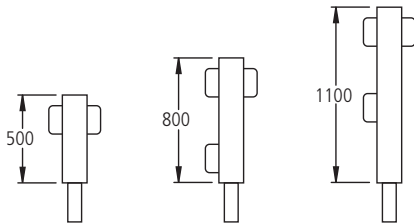


Codice	Tipo di cavo	Lunghezza m	Peso kg
FABXR-15CS	Acciaio inox	15	7,5
FABXR-18C	Acciaio zincato	18	7,5
FABXR-18F	Dyneema®	18	4,5
FABXLR-30C	Acciaio zincato	30	15
FABXLR-30F	Dyneema®	30	7,5
FABXLR-30LCS	Acciaio inox	30	11
FABXLR-35CS	Acciaio inox	35	15
FABXLR-40C	Acciaio zincato	40	15
FABXLR-40F	Dyneema®	40	11

SOCKET PER PORTA DAVIT - QUANTUM - T DAVIT

SOCKET EXTENSIONS

- Le estensioni in alluminio montate tra le basi e il Davit permettono di aumentarne l'altezza.



Codice	Estensione mm	Peso kg
SE500	500	13
SE800	800	15
SE1100	1100	19

SOCKET TOP MOUNT

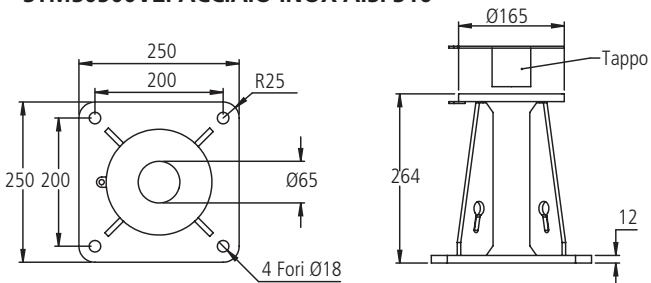
- Il Top Mount socket può essere fissato su strutture esistenti in calcestruzzo o in acciaio.
- Può essere utilizzato per alzare il Porta Davit.



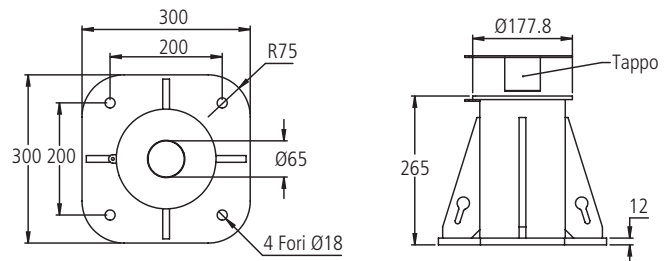
Codice	Materiale	Peso kg
STMG0500V2	Zincato	13
STMS0500V2	Acciaio inox AISI 316	13
STMA0500	Alluminio	9

STMG0500V2: ZINCATO

STMS0500V2: ACCIAIO INOX AISI 316



STMA0500: ALLUMINIO



SOCKET SIDE MOUNT

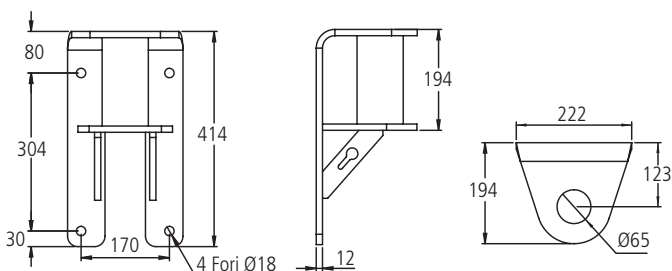
- Il Side Mount socket può essere fissato lateralmente su strutture esistenti in calcestruzzo o in acciaio.
- Nel caso di strutture sottili in calcestruzzo può essere fornito con un piastra di rinforzo.



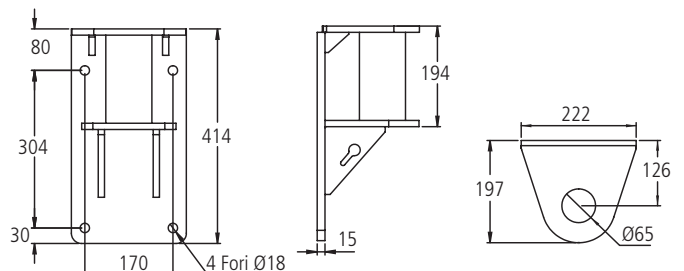
Codice	Materiale	Peso kg
STMG0500V2	Zincato	17
STMS0500V2	Acciaio inox AISI 316	17
STMA0500	Alluminio	6

SSMG0500: ZINCATO

SSMS0500: ACCIAIO INOX AISI 316



COD. SSMA0500: ALLUMINIO



SOCKET PER PORTA DAVIT - QUANTUM - T DAVIT

SOCKET FLUSH MOUNT

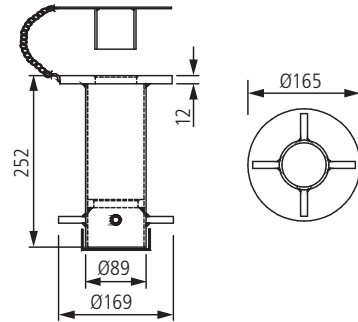
SFMG0500: ZINCATO

SFMS0500: ACCIAIO INOX AISI 316

- Il Flush Mount socket è completo di chiusura e barre per essere annegato nel cemento fresco.



Codice	Materiale	Peso kg
SFMG0500	Zincato	5
SFMS0500	Acciaio inox AISI 316	4



SOCKET FLUSH MOUNT RESIN BOND

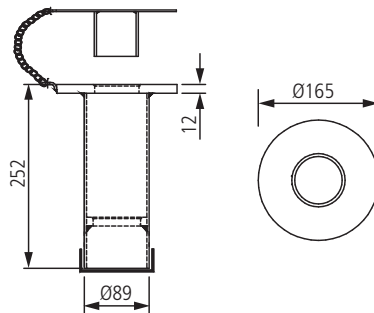
SFRG0500: ZINCATO

SFRS0500: ACCIAIO INOX AISI 316

- Il Flush Mount Resin Bond socket completo di chiusura può essere fissato mediante resina in un foro nel cemento esistente.



Codice	Materiale	Peso kg
SFRG0500	Zincato	5
SFRS0500	Acciaio inox AISI 316	4



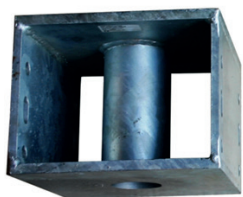
SOCKET BRIDGE MOUNT

SBMG0500: ZINCATO

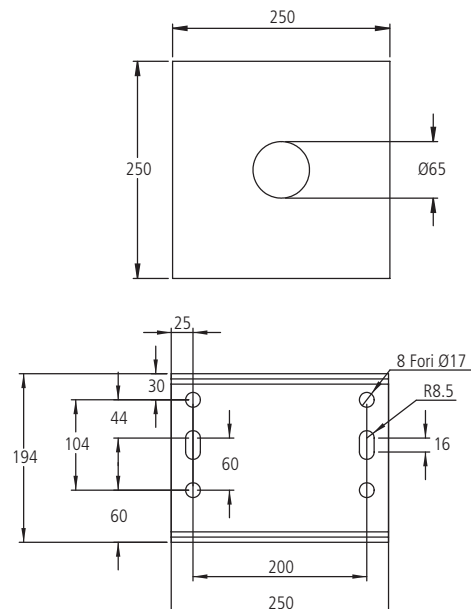
SBMS0500: ACCIAIO INOX AISI 316

SBMA0500: ALLUMINIO

- Il Bridge Mount socket può essere fissato in una struttura metallica ad esempio su passerelle o ponti.



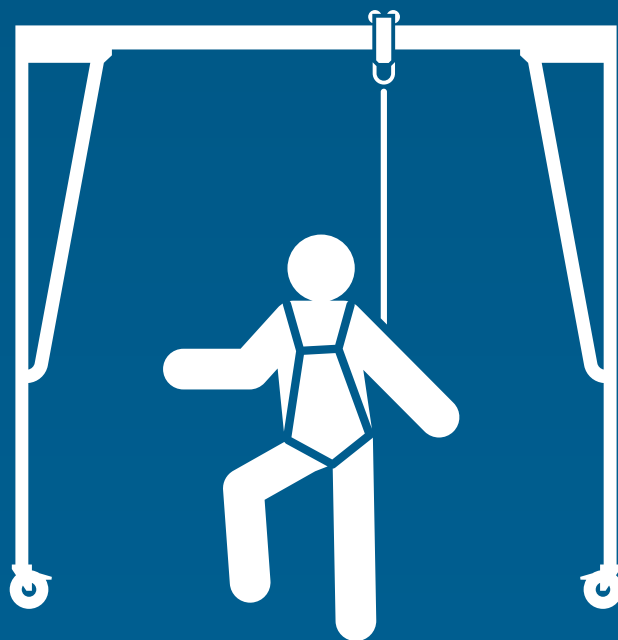
Codice	Materiale	Peso kg
SBMG0500	Zincato	19
SBMS0500	Acciaio inox AISI 316	19
SBMA0500	Alluminio	7





REID
LIFTING

WLL 250KG



PORTALI DI ALLUMINIO



Rev. 07/2018

PORTA-GANTRY

Sistema portatile per il sollevamento materiale fino a 5000 kg oppure per sollevare e proteggere fino a 5 persone come ancoraggio EN 795/B

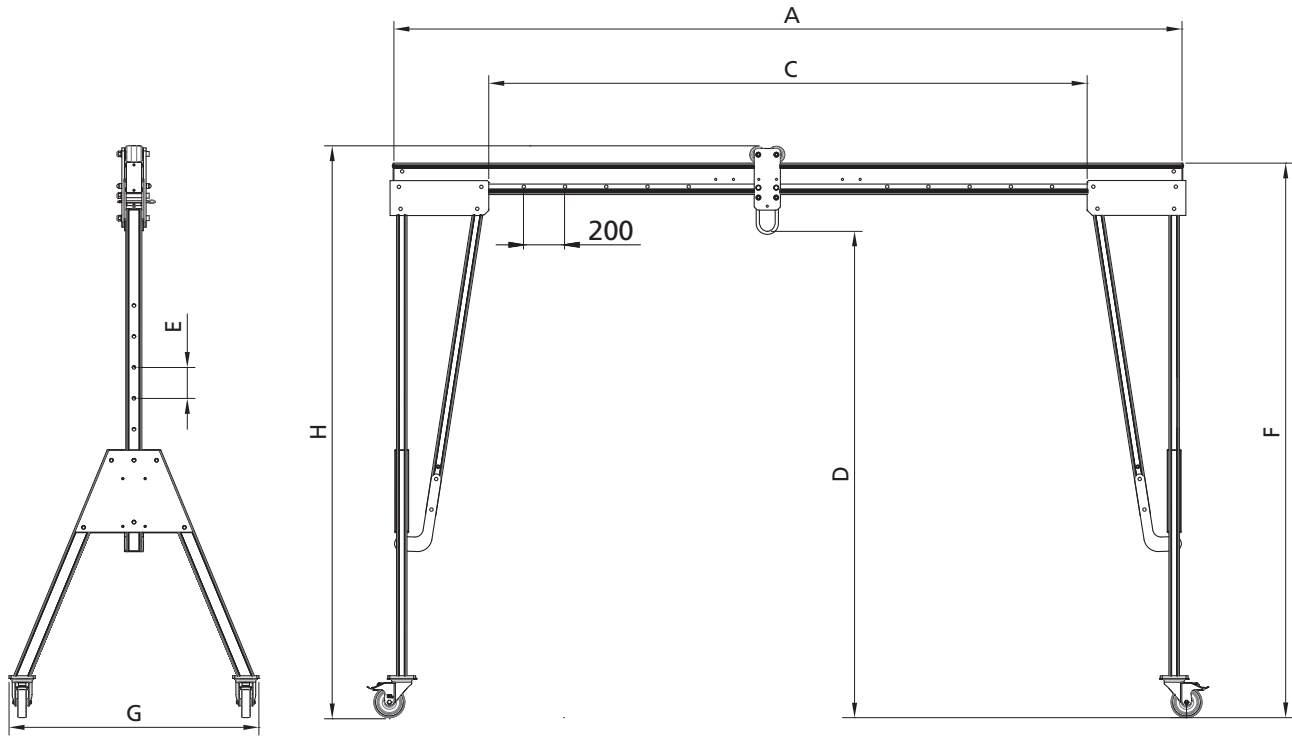
- Doppia portata per sollevamento materiale e persone:
 - Sollevamento per persone fino a 2000 kg
 - Sollevamento materiale fino a 5000 kg
- Certificazione ATEX II 3 GD T6
- Protezione contro le cadute dall'alto fino a 5 persone
- Leggero e portatile con facilità di assemblaggio manuale sul sito.
- Ruote girevoli a 360° bloccabili come standard per un facile posizionamento.
- Semplice regolazione manuale in altezza e larghezza
- Imballo piatto per il trasporto e lo stoccaggio
- Resistente alla corrosione, finitura anodizzata - facile da pulire ed adatto per applicazioni in camera bianca
- Norme: **CE** EN 795/B - 2006/42/CE



ATEX II 3 GD T6

Applicazione	Portata				
Sollevamento materiale	500 kg	1000 kg	2000 kg	3000 kg	5000 kg
Arresto caduta	3 Persone	3 Persone	5 Persone	5 Persone	5 Persone
Sollevamento persone	250 kg	400 kg	750 kg	1000 kg	2000 kg



PORTA GANTRY - PORTATA 500 kg - 1.000 kg - 2.000 kg
 CARRELLO DI TRASLAZIONE PER ANCORAGGIO PERSONE O SOLLEVAMENTO MATERIALE

DIMENSIONI

Portata	Dimensione Frame	Altezza punto di attacco		Incremento altezza E mm	Altezza max. trave F max mm	Altezza max. parte superiore carrello		Larghezza G mm	Peso spalla kg	Dimen. ruote carrello superiore mm	Dimen. ruote Gantry mm
		D max mm	D min mm			H max mm	H min mm				
500 kg 1.000 kg 2.000 kg	S	2355	1605	5 x 150	2675	2757	2007	1212	33	82	150
	M	2851	2101	5 x 150	3171	3253	2503	1429	40	82	150
	I	3188	2188	5 x 200	3499	3581	2581	1726	46	82	200
	T	4079	2879	6 x 200	4399	4481	3281	2011	51	82	200
	TC4	4527	3327	6 x 200	4847	4930	3730	2234	80	82	200
	TC3	5027	3827	6 x 200	5347	5430	4230	2557	82	82	200
	TC2	5527	3927	8 x 200	5848	5930	4330	2733	87	82	200
	TC1	5829	4029	9 x 200	6149	6231	4431	2733	95	82	200

Frame T - TC1 - TC2 - TC3 - TC4 completi di sistema a cricchetto per il sollevamento delle spalle

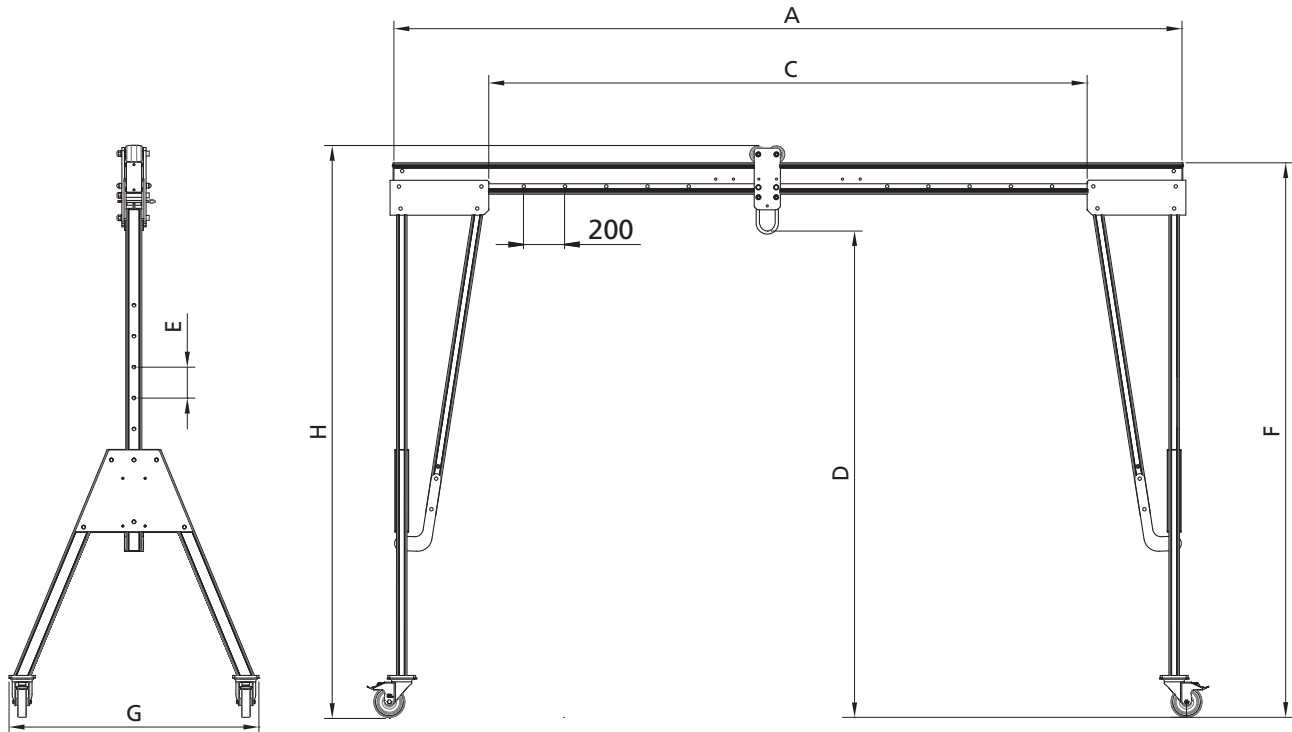
LUNGHEZZE TRAVI STANDARD

Dimensione	Lunghezza (mm)							
	PORTA GANTRY 500 kg							
A	2500	3000	3920	4570		6000		
C (max ÷ min)	1580 ÷ 780	2080 ÷ 1280	3000 ÷ 1800	3650 ÷ 1650		5080 ÷ 3080		
Peso (kg)	19	22	29	34		44		
	PORTA GANTRY 1000 kg							
A	2500		3920	4570		6000		9000
C	1580 ÷ 780		3000 ÷ 1800	3650 ÷ 1650		5080 ÷ 3080		8080 ÷ 6080
Peso (kg)	19		29	34		44		84
	PORTA GANTRY 2000 kg							
A	2500	3000	3920	4570	5500	6000	8400	
C	1580 ÷ 780	2080 ÷ 1280	3000 ÷ 1800	3650 ÷ 1650	4580 ÷ 2580	5080 ÷ 3080	7480 ÷ 5480	
Peso (kg)	19	22	29	34	52	93	129	

Regolazione trave con passo da 200 mm

PORTA GANTRY - PORTATA 3.000 kg

CARRELLO DI TRASLAZIONE PER ANCORAGGIO PERSONE O SOLLEVAMENTO MATERIALE



DIMENSIONI

Portata	Dimensione Frame	Altezza punto di attacco		Incremento altezza	Altezza max. trave	Altezza max. parte superiore carrello		Larghezza	Peso spalla	Dimen. ruote carrello superiore	Dimen. ruote Gantry
		D max mm	D min mm	E mm	F max mm	H max mm	H min mm	G mm	kg	mm	mm
3.000 kg	S	2410	1660	5 x 150	2730	2812	2062	1212	55	82	200
	M	2906	2156	5 x 150	3226	3308	2558	1429	60	82	200
	I	3188	2188	5 x 200	2499	3581	2581	1726	70	82	200
	T	4079	2879	6 x 200	4399	4481	3281	2011	82	82	200
	TC4	4527	3327	6 x 200	4847	4930	3730	2234	80	82	200
	TC3	5027	3827	6 x 200	5347	5430	4230	2557	82	82	200
	TC2	5527	3927	8 x 200	5848	5930	4330	2733	87	82	200

Frame T - TC1 - TC2 - TC3 - TC4 completi di sistema a cricchetto per il sollevamento delle spalle

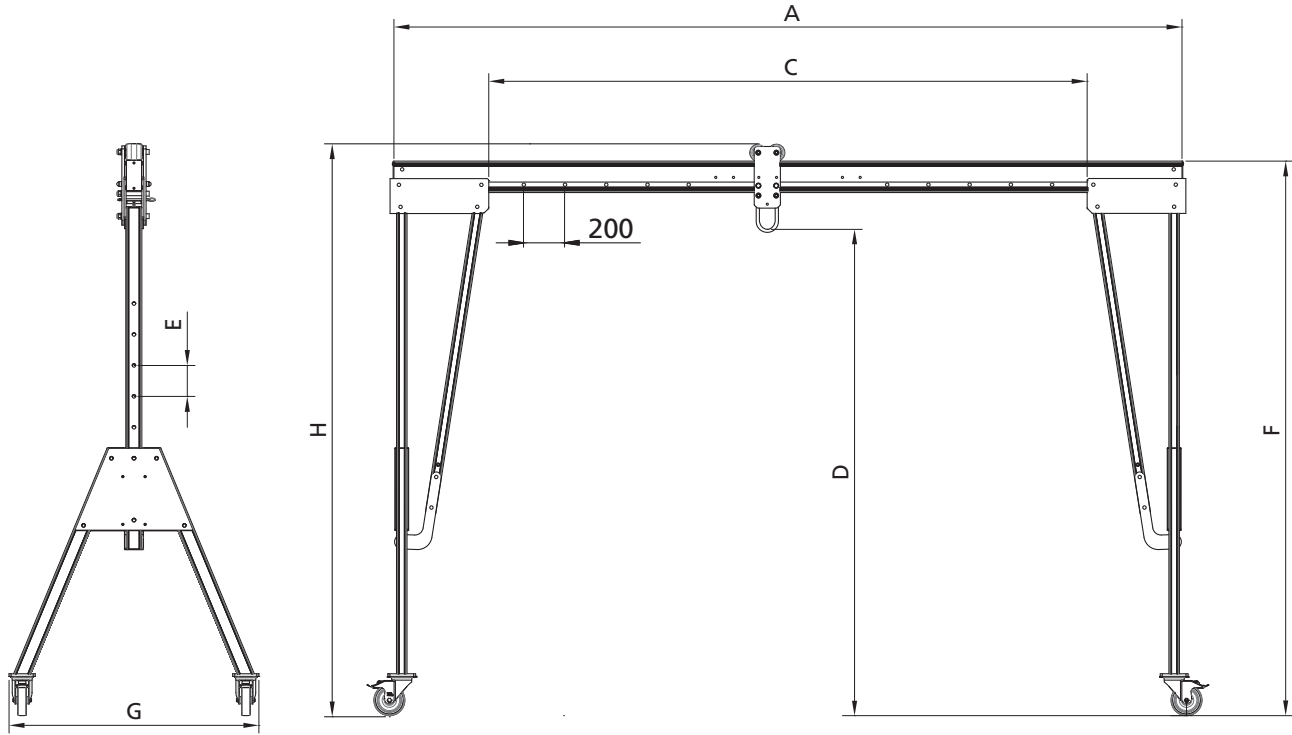
LUNGHEZZE TRAVI STANDARD

Dimensione	Lunghezza (mm)							
	PORTA GANTRY 3.000 kg							
A	2500	3000	3920	4570	5500	6000	8400	
C	1580 ÷ 780	2080 ÷ 1280	3000 ÷ 1800	3650 ÷ 1650	4580 ÷ 2580	5080 ÷ 3080	7480 ÷ 5480	
Peso (kg)	19	22	29	34	85	93	129	

Regolazione trave con passo da 200 mm

PORTA GANTRY - PORTATA 5.000 kg

CARRELLO DI TRASLAZIONE PER ANCORAGGIO PERSONE O SOLLEVAMENTO MATERIALE



DIMENSIONI

Portata	Dimensione Frame	Altezza punto di attacco		Incremento altezza	Altezza max. trave	Altezza max. parte superiore carrello		Larghezza	Peso spalla	Dimen. ruote carrello superiore	Dimen. ruote Gantry
		D max mm	D min mm	E mm	F max mm	H max mm	H min mm	G mm	kg	mm	mm
5.000 kg	I	3181	2181	5 x 200	3592	3717	2717	1736	97	125	200
	T	4049	2849	5 x 200	4487	4612	3412	2021	106	125	200
	TC4	4500	3300	5 x 200	4938	5062	3862	2234	85	125	200
	TC3	5000	3800	6 x 200	5438	5562	4362	2257	90	125	200

Frame completo di sistema ad ingranaggi per il sollevamento delle spalle

LUNGHEZZE TRAVI STANDARD

Dimensione	Lunghezza (mm)			
	PORTA GANTRY 5.000 kg			
A	3000	3920	4570	5500
C	2080 ÷ 1280	3000 ÷ 1800	3650 ÷ 1650	4580 ÷ 2580
Peso (kg)	47	61	71	85

Regolazione trave con passo da 200 mm

ACCESSORI

MASTERLINK TROLLEY

Carrello di ancoraggio per sistemi anticaduta e il sollevamento di persone e materiali.



Closed Masterlink Trolley

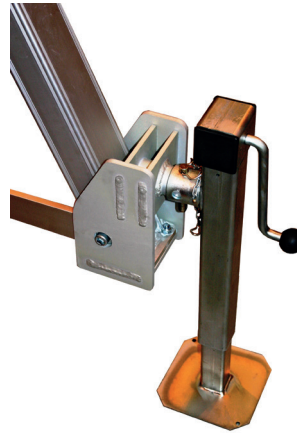


Open Masterlink Trolley

WIND UP-JACK LEG

WUJL è un accessorio che può essere montato sul cavalletto - permette una regolazione di precisione in altezza (max 300 mm).

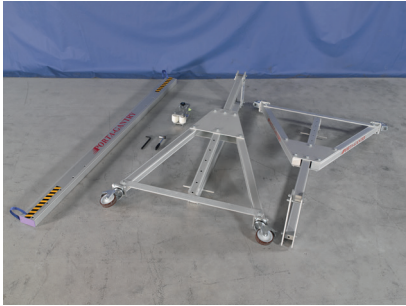
Ogni piede può essere regolato indipendentemente e particolarmente utile su terreni sconnessi.



Safety

ASSEMBLAGGIO

Assemblaggio con soli 2 utensili





REID
LIFTING

WLL 250KG

|||



PORTA-GANTRY RAPIDE

Per il sollevamento/protezione delle persone completo di dispositivo per la protezione e il recupero in caso di emergenza

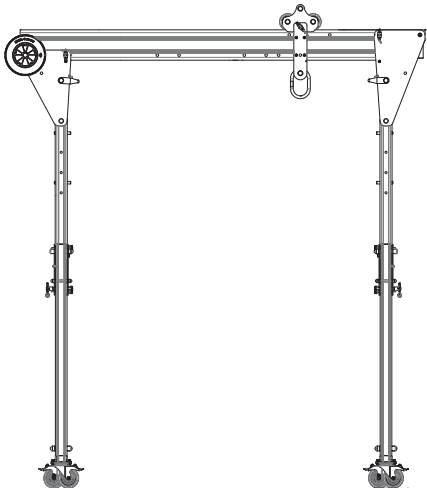
- Doppia portata per sollevamento materiale e persone:
 - Sollevamento per persone fino a 250 kg.
 - Sollevamento materiale fino a 500 kg.
- Protezione contro le cadute dall'alto fino a 3 persone.
- Adattabile con diversi carrelli per sollevamento materiale o persone.
- Ruote bloccabili per un facile posizionamento.
- Montabile da una sola persona.
- Semplice regolazione manuale in altezza e larghezza.
- Imballo piatto per il trasporto e lo stoccaggio.
- Resistente alla corrosione, finitura anodizzata - facile da pulire ed adatto per applicazioni in camera bianca.
- Norme: CE EN 795/B - 2006/42/CE



ATEX II 3 GD T6

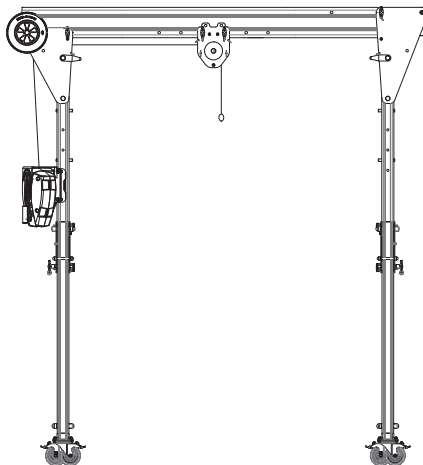


CONFIGURAZIONI



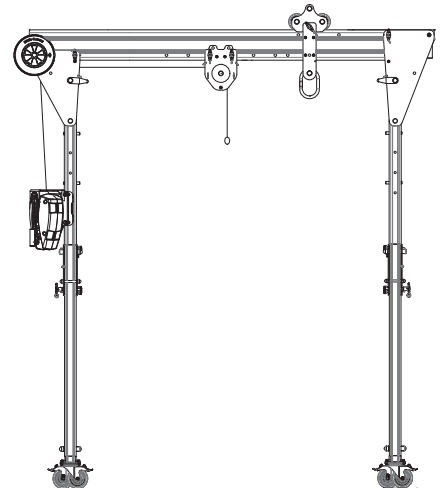
TIPO 1

- Carrello di traslazione per ancoraggio persone o sollevamento materiale



TIPO 2

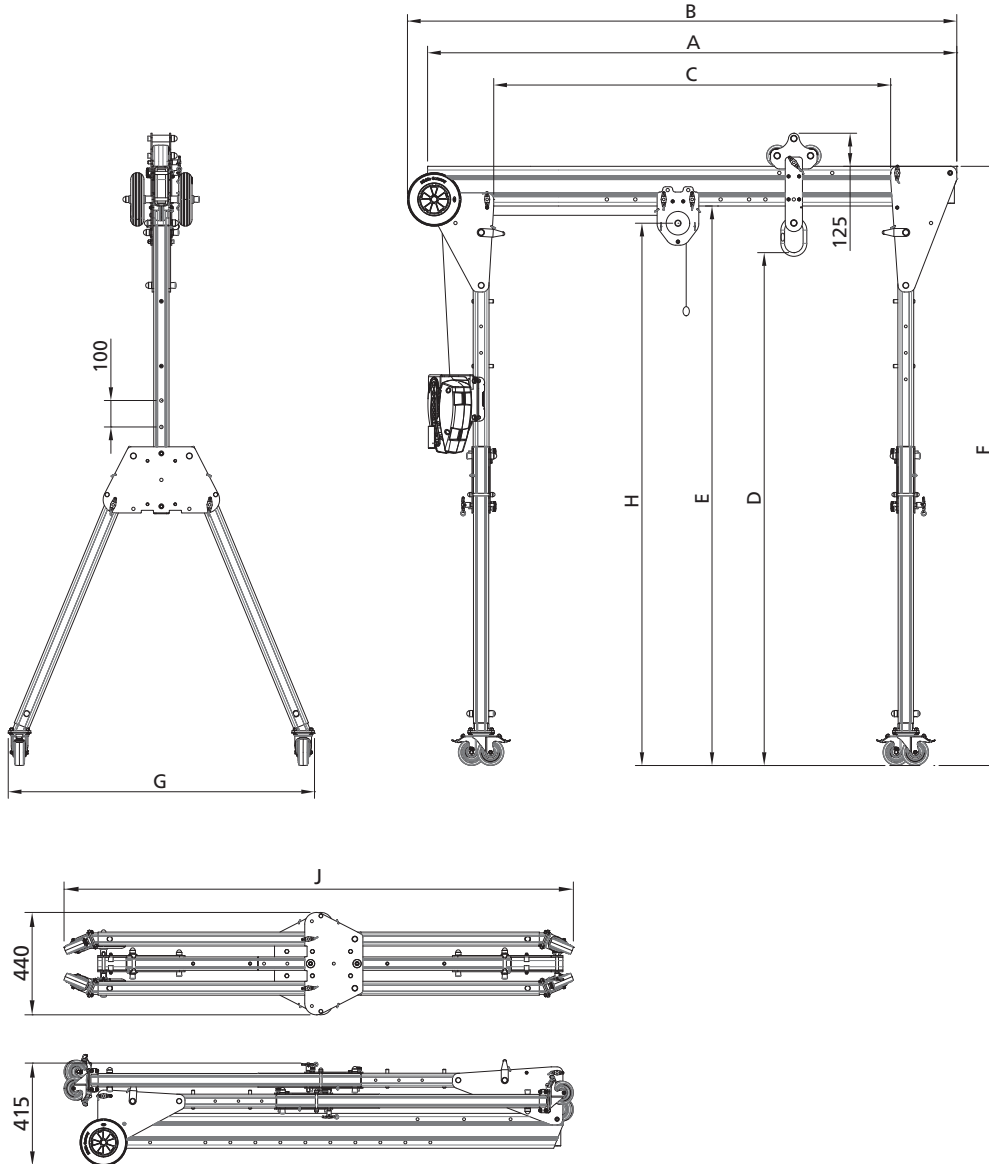
- Dispositivo di arresto caduta e recupero di emergenza con puleggia di rinvio



TIPO 3

- Dispositivo di arresto caduta e recupero di emergenza con puleggia di rinvio
- Carrello di traslazione per ancoraggio persone o sollevamento materiale

DIMENSIONI



Modello	Sollevamento materiale Portata kg	Protezione contro le cadute		Dimensioni														Peso kg
		Anticaduta n° di persone	Posizionamento kg	A mm	B mm	C min. mm	C max. mm	D min. mm	D max. mm	E min. mm	E max. mm	F min. mm	F max. mm	G mm	H min. mm	H max. mm	J mm	
PGRS20	500	3	250	2000	2076	1100	1500										2190	33
PGRS23	400	2	200	2300	2376	1200	1800	1738	1938	1914	2114	2064	2264	1158	1850	2050	2376	34
PGRS40	250	1	125	4000	4076	2700	3500										4076	40
PGRM20	400	2	200	2000	2076	1100	1500										2076	34
PGRM23	400	2	200	2300	2376	1200	1800	1642	2042	1818	2218	1968	2368	1215	1755	2155	2376	34
PGRM40	250	1	125	4000	4076	2700	3500										4076	40
PGRT20	250	1	125	2000	2076	1100	1500										2631	38
PGRT23	250	1	125	2300	2376	1200	1800	1916	2816	2092	2992	2242	3142	1586	2028	2928	2631	39
PGRT40	250	1	125	4000	4076	2700	3500										4076	44

ACCESSORI



Carrello Master Link



Carrello chiuso



Carrello con puleggia singola



Carrello con puleggia doppia



Puleggia singola



Piede regolabile snodato



Piede snodato

XCALIBRE RETRIVE

FABXR - FABXRL

Anticaduta retrattile con argani di recupero d'emergenza

- Dispositivo di arresto caduta con sistema di recupero integrato
- Ideale per l'accesso e l'emergenza negli spazi confinati.
- Carter di protezione in ABS.
- Norme: **CE** EN 360 - EN 1496

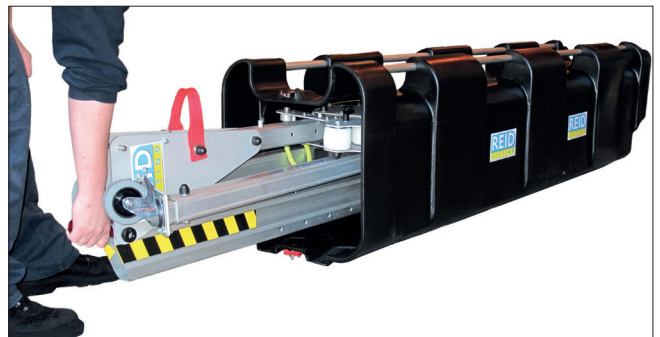
Codice	Tipo di cavo	Lunghezza	Peso
		m	kg
FABXR-18C	Acciaio zincato	18	7,5
FABXR-18F	Dyneema®	18	4,5
FABXR-15CS	Acciaio inox	15	7,5
FABXLR-30C	Acciaio zincato	30	15
FABXLR-30F	Dyneema®	30	7,5
FABXLR-30LCS	Acciaio inox	30	11
FABXLR-35CS	Acciaio inox	35	15
FABXLR-40C	Acciaio zincato	40	15
FABXLR-40F	Dyneema®	40	11



STOW 'N' GO

Stow 'n' GO - è un contenitore per facilitare il trasporto e lo stoccaggio per il PORTA GANTRY RAPID (solo per PGRS20)

- Dimensioni: 532 mm x 2274 mm x h 571 mm







DPVR
RESPIRATORI ISOLANTI





AIRGO PRO M10086571

- L'Autorespiratore AirGo PRO ha una struttura robusta e confortevole. Il sistema pneumatico AlphaSingleLine integra il dispositivo di allarme, un secondo attacco e il manometro in un collettore facilmente accessibile posto sul vostro petto.
- Rappresenta lo strumento ideale per impianti ed offshore.

Caratteristiche

- Single Line la tecnologia che utilizza un'unica tubazione per alta media pressione
- Bardatura Pro-Padded
- Cinghia lunga per una o due bombole.
- Dispositivo di ritegno bombola in gomma e divisore per mantenere le bombole in posizione
- AirGo telaio di supporto con design ergonomico realizzato per mantenere il peso in prossimità del centro di gravità del corpo
- Raccordo erogatore, manometro e secondo attacco integrati in un unico collettore
- Norme: **CE** EN137:2006 classe 2



BD MINI

Autorespiratore ad aria compressa con autonomia ridotta

- A seconda dell'erogatore utilizzato, BD mini può funzionare sia a pressione normale, sia a pressione positiva.
- Il riduttore di pressione è realizzato per il collegamento a bombole di aria compressa a 200 o 300 bar.
- Norme: **CE** EN 137 Classe 2

Accessori

- Lo speciale raccordo a Y, con valvola di non ritorno, permette l'utilizzo del BD mini abbinato ad un sistema air line ad aria compressa. Il raccordo a Y si collega alla valvola sulla linea di media pressione. In questa fase, chiudere la bombola di aria compressa.
- La Valvola di commutazione automatica, opzionale, collega la linea di aria compressa al BD Mini assicurando, in questo modo, l'alimentazione di aria in caso di mancato funzionamento della fonte di aria esterna [esempio: linea di aria dello stabilimento].
- La valvola ASV si commuta automaticamente alla fonte di aria con la pressione più alta. La bombola ad aria compressa rimane aperta.



AIRGO COMPACT M10086572

- L'autorespiratore AirGo compact è realizzato in modo specifico per casi di emergenza e fuga. AirGo compact rappresenta la scelta giusta sulle navi e negli ambiti industriali in cui tali apparecchi sono obbligatori.
- L'erogatore AutoMaXX-AS è fissato alla linea di media pressione.
- I componenti pneumatici e il telaio sono gli stessi usati nei sistemi MSA pre-configurati, rendendo AirGo compact assolutamente adatto anche per le applicazioni più rigide, incluso l'antincendio.
- Norme: **CE** EN137:2006 classe 2

Modi di trasporto

Sul fianco

Sulla schiena

A tracolla



Codice	Descrizione
MD4075713	DB MINI base attacco Europa
MD5103964	Bombola acciaio 2 litri - 300 bar
MD5103969	Bombola composito 2 litri - 300 bar
M10023687	Erogatore a sovrappresione AUTOMAXX-AE
M2055741	Maschera intera 3S-PS
M4066857	Raccordo a Y
M4066700	Valvola di commutazione automatica ASV

Safety



AutoMAXX-N

A domanda con filettatura standard arrotondata



AutoMAXX-AE

A pressione positiva con filettatura M45x3



AutoMAXX-AS

A pressione positiva con attacco ad innesto rapido MaXX



AutoMAXX-AS-C

Combinazione della versione AE e AS



AutoMAXX-AS-B

- G:** linea di media pressione in gomma per applicazioni industriali
- B:** valvola di by-pass per un flusso di aria costante e regolabile
- Short:** linea di media pressione più corta [raccomandato in abbinamento alla tecnologia SingleLine].

EROGATORI AUTOMAXX® AUTOMAXX

- Risposta efficace alle esigenze dell'operatore e resistente alle condizioni più rigide: AutoMaXX rappresenta la soluzione ideale. Senza contare il gruppo valvola praticamente privo di manutenzione che ne fa uno strumento assolutamente vantaggioso dal punto di vista di contenimento dei costi. La forma dell'alloggiamento unico nel suo genere garantisce inoltre la protezione da eventuali urti/colpi.
- Facile da indossare
- L'azione girevole di AutoMaXX sul facciale e sulla linea di media pressione garantiscono massima libertà di movimento ed elevato comfort. Basta girare l'attacco della tubazione fino a quando non è lontana da voi.
- L'erogatore si attiva facilmente al primo respiro e funziona in modo molto silenzioso. I modelli AS e AS-C chiudono automaticamente la pressione positiva nel momento in cui vengono rimossi dalla maschera.
- Manutenzione semplice
- Il cappuccio di protezione di AutoMaXX può essere tolto facilmente per permettere il controllo della membrana. Il gruppo valvola non richiede lubrificazione continua.
- Non è richiesto nessun tipo di manutenzione significativa oltre a una revisione generale.
- Norme: **CE** EN137:2006 classe 2

ACCESSORI PER AUTORESPIRATORI



**3S-PF
MD2055741**

Visore in policarbonato (PC)



**3S-Vg-PF
MD2055783**

Visore in vetro Triplex

MASCHERA A PIENO FACCIALE 3S

MD2055741 - MD2055783

Maschera a pieno facciale a pressione positivi

- Mescola dermocompatibile in gomma o in silicone (per prevenire i fenomeni di irritazione)
- Largo bordo di tenuta e alloggiamento per il mento più profondo per una tenuta senza pressione sul viso
- Si indossa e si toglie velocemente
- Bassa resistenza all'inalazione e all'esalazione
- Attacco filettato in accordo alla EN 148-3 (M 45 x 3)
- Copri connettore in colore rosso
- Norme: **CE** EN 137:2006 classe 3



RESPIHOOD

M100045764

Un cappuccio di emergenza realizzato per il salvataggio di persone bloccate in aree pericolose

- Caratteristiche:
 - Cappuccio di emergenza con flusso costante di aria
 - Cappuccio resistente alla fiamma con visore antiappannamento
 - Approvato in accordo alla Direttiva sui DPI
 - 89/689/CEE [eseguiti test secondo la EN 1146]
 - Disponibile con connessione sulla linea media pressione tipo «Staeubli» o secondo lo standard europeo.
 - Custodito in un marsupio in materiale antifiama a tenuta d'acqua.
- Norme: **CE**

Funzionamento

- Il soccorritore posiziona il cappuccio sulla testa della persona da soccorrere. Dopo aver stretto leggermente la bardatura del collo, la persona soccorsa respirerà l'aria proveniente dalla seconda connessione sull'autorespiratore dell'operatore. Dalla linea di media pressione a 7 bar viene fornito un flusso costante di aria di circa 50 l/min.

PREMAIRE® COMBINATION

PremAire Combination, un autorespiratore combinato con adduzione d'aria da Airline e con bombola di aria compressa, è stato progettato per essere versatile, comodo e conveniente

- Il design semplificato offre il riduttore di pressione di primo stadio e valvola della bombola in un'unica assieme, creando dimensioni molto compatte e un profilo meno soggetto a problematiche quando si lavora in spazi confinati o in luoghi ristretti.
- Combination PremAire può essere equipaggiato con la maschera a pieno facciale 3S-PS-MaXX o Ultra Elite-PS-MaXX, in combinazione con l'erogatore AutoMaXX-AS
- Norme: **CE**

Configurazioni

- A seconda del tipo di applicazione o di certificazione richiesta, si possono ordinare quattro diverse configurazioni:
 - **PremAire Combination - Fuga**
Solo autorespiratore di fuga approvato secondo EN 402
 - **PremAire Combination - Airline/Fuga**
Autorespiratore Airline/Fuga approvato secondo EN 14593-1 e EN 402
 - **PremAire Combination - Airline/Autorespiratore**
Autorespiratore/Airline approvato secondo EN 14593-1 e EN 137
 - **PremAire Combination - Mini**
Autorespiratore ad aria compressa di breve durata approvato secondo EN 137 tipo I

Caratteristiche e vantaggi

Cintura di trasporto

- Permette un semplice aggancio/sgancio della bombola dell'aria

Assieme cintura e spallaccio

- Indossamento rapido e intuitivo
- Maggiore comfort ed ergonomia per lavori di lunga durata
- Facile posizionamento della bombola sui fianchi a sinistra o destra

Monoblocco valvola bombola e riduttore di pressione di primo stadio

- Riduce le dimensioni e il profilo

Manometro incassato nel corpo valvola

- Protegge il manometro
- Riduce le dimensioni e il profilo

Punto di riempimento di facile accesso

- Ricarica, della bombola di aria compressa, comoda e veloce
- Non ci sono restrizioni nella pressione del compressore per il riempimento (200 o 300 bar)
- Facilità di fissaggio dell'adattatore QuickFill

Opzioni bombola in composito o acciaio da 2,0 lt. o 3,0 lt.

- Maschera a pieno facciale NBR



Codice	Descrizione
PremAire C5-F04-L2-T1-*W3-P2*-C01	PremAire Combination - Fuga, con maschera a pieno facciale 3S, bombola in acciaio da 2 lt. (vuota)
PremAire C5-F04-L2-T1-*W3-P2*-C02	PremAire Combination - Fuga, con maschera a pieno facciale 3S, bombola in acciaio da 2 lt. (carica)
PremAire C5-F04-L2-T1-*W3-P2*-C03	PremAire Combination - Fuga, con maschera a pieno facciale 3S, bombola in composito da 2 lt. (vuota)
PremAire C5-F04-L2-T1-*W3-P2*-C04	PremAire Combination - Fuga, con maschera a pieno facciale 3S, bombola in composito da 2 lt. (carica)
PremAire C6-F04-L2-A1-H3-*W3*-C03	PremAire Combination - Airline/Fuga, con maschera a pieno facciale 3S, bombola in composito da 2 lt. (vuota)
PremAire C6-F04-L2-A1-H3-*W3*-C04	PremAire Combination - Airline/Fuga, con maschera a pieno facciale 3S, bombola in composito da 2 lt. (carica)
PremAire C3-F04-L2-A1-H3-W2-*W3*-C03	PremAire Combination - Airline/Autorespiratore, con maschera a pieno facciale 3S, bombola in composito da 2 lt. (vuota)
PremAire C3-F04-L2-A1-H3-W2-*W3*-C04	PremAire Combination - Airline/Autorespiratore, con maschera a pieno facciale 3S, bombola in composito da 2 lt. (carica)
PremAire C4-F04-L2-M1-H3-W2-*W3*-C07	PremAire Combination - Mini, con maschera a pieno facciale 3S, bombola in composito da 3 lt. (vuota)

Maschera a pieno facciale	NBR
Cintura e spallacci	Tessuto di poliestere misto
Bombola d'aria	composito da 2.0 lt. o 3,0 lt, acciaio da 2.0 lt.
Peso (circa) pronto all'uso con maschera 3S e bombola in composito da 2 lt.	5 kg PremAire Combination - Fuga (EN 402)
Durata nominale (a 300 bar)	15 o 20 minuti
Pressione di esercizio	300 bar (anche 200 bar)
Temperatura di esercizio	da -40 °C a +60 °C.
Approvazioni	EN 402 EN 14593-1 EN 137



S-CAP-AIR

L'S-Cap-Air è il nuovo autorespiratore di fuga realizzato, progettato per consentire la fuga dell'utilizzatore da aree pericolose interessate da sostanze tossiche o da deficienza d'ossigeno.

- Ideale per applicazioni nei trasporti navali o terrestri di merci pericolose, nelle industrie chimiche, estrazione petrolio e raffinerie, trattamento acque, lavori in spazi confinati, nelle industrie a rischi d'incidenti rilevanti, l'S-Cap-Air può essere trasportato dall'utilizzatore o posizionato nelle immediate vicinanze del posto di lavoro pronto per l'uso in caso di un'emergenza.
- L'S-Cap-Air è semplicissimo da adoperare – basta aprire semplicemente l'unità, indossare il cappuccio e iniziare a correre.
- Con l'apertura della borsa custodia l'alimentazione aria viene attivata automaticamente, con una semplice operazione l'unità è già pronta a fornire aria al cappuccio che state indossando.
- L'autorespiratore è certificato in conformità alla UNI EN 1146 per un periodo di funzionamento fino a 15 minuti.
- Norme: **CE** EN 1146

Vantaggi

- Autonomia di 15 minuti
- Attivazione automatica
- Semplicità di funzionamento e indossamento
- Mascherina interna estremamente confortevole
- Ampio campo visivo grazie al visore panoramico incorporato nel cappuccio
- Eccellente tenuta
- Segnale di allarme ottico nel cappuccio, posizionato direttamente nel campo visivo del cappuccio
- Bassa resistenza all'esalazione
- Manometro alta pressione di facile lettura
- Certificato secondo UNI EN 1146
- Peso: < 6 kg

Componenti

- Borsa custodia in arancione segnaletico con pittogrammi per operazione d'indossamento, completa di finestrella per lettura manometro.
- Cappuccio, colore giallo segnaletico, completo di valvola di esalazione e robusta manichetta alimentazione aria collegata fermamente al gruppo bombola aria compressa.
- Bombola aria compressa completa di valvola e manometro integrato.

S-Cap-Air Codice	Descrizione
M10017668	S-CAP-AIR con bombola acciaio vuota
M10032181	S-CAP-AIR con bombola acciaio carica
M10033919	S-CAP-AIR light con bombola composito vuota
M10034561	S-CAP-AIR light con bombola composito carica

TURBO-FLO

Il respiratore a presa d'aria esterna Turbo-Flo è un apparecchio isolante di protezione delle vie respiratorie che può essere utilizzato dove le condizioni permettono di aspirare aria da un'atmosfera priva di rischi

- Turbo-Flo può essere utilizzato come respiratore a presa d'aria esterna non assistito oppure assistito con motore. Poiché l'alimentazione dell'aria è praticamente illimitata, l'utilizzatore può lavorare senza limitazioni temporali.
- Norme: **CE** EN 138 - classe 2

Design e Funzionamento

- Il respiratore Turbo-Flo è costituito da connettore fissato saldamente su una cintura di supporto. La cintura viene indossata con il connettore posizionato sulla schiena.
- Sul connettore è fissata la tubazione di alimentazione aria che si collega al doppio tubo di respirazione di tipo corrugato.
- Il doppio tubo di respirazione è posizionato lungo la schiena e sopra le spalle in modo da permettere un'ampia libertà di movimento all'utilizzatore.
- Il tubo di respirazione è provvisto di una valvola di sovrappressione e un raccordo con filettatura standard conforme alla EN 148-1 per il collegamento della maschera.
- Il respiratore può essere utilizzato con la ben nota maschera 3S o con la nuova maschera Advantage 3121.
- Il respiratore a presa d'aria esterna può essere impiegato nella configurazione non assistita oppure nella configurazione assistita con motore.

Certificazione

- Turbo-Flo è stato testato e approvato in conformità alla EN 138 come apparecchio a presa d'aria esterna assistito e non assistito.



Utilizzo come respiratore a presa d'aria esterna non assistito

- Quando viene utilizzato come respiratore a presa d'aria esterna non assistito, l'aria per la respirazione viene mossa dalla potenza polmonare attraverso una tubazione di alimentazione della lunghezza di 9 o 18 metri.
- All'estremità della tubazione di alimentazione aria è presente un filtro grossolano per impedire l'ingresso di oggetti nella tubazione (es. pietrisco).

Utilizzo come respiratore a presa d'aria esterna assistito

- Se utilizzato come respiratore a presa d'aria assistito, al posto del filtro terminale, sulla tubazione di alimentazione aria, viene collegato l'elettroventilatore Turbo-Flo.
- L'elettroventilatore Turbo-Flo aspira aria esterna e la pompa attraverso le tubazioni di alimentazione aria con lunghezza da 9 a 54 metri alimentando uno o due utilizzatori.
- Ad ogni elettroventilatore è possibile collegare uno o due utilizzatori. Il volume minimo di flusso per ogni utilizzatore è di 120 l/min. Sull'elettroventilatore è possibile regolare il volume del flusso di aria in uscita.
- L'elettroventilatore Turbo-Flo è piccolo, leggero, robusto, efficiente e molto facile da utilizzare.
- Le tubazioni di alimentazione dell'aria sono disponibili nelle lunghezze di 9 metri e 18 metri.
- Ad entrambe le estremità della tubazione è presente un raccordo filettato per il collegamento del doppio tubo di respirazione all'estremità dell'utilizzatore e al filtro o all'elettroventilatore Turbo-Flo all'altra estremità.
- Per il funzionamento con elettroventilatore è possibile collegare tra loro varie tubazioni mediante un apposito raccordo.
- Quando non in uso, l'apparecchiatura può essere conservata nell'apposito contenitore di stoccaggio.
- Il robusto contenitore in metallo, idoneo per la custodia ed il trasporto, può contenere l'elettroventilatore e una tubazione da 9 metri oppure il respiratore completo di tubazione da 9 metri nella configurazione non assistita.

Caratteristiche e Benefici

- Design robusto
- Funzionamento semplice
- Costruzione affidabile
- Facile da trasportare
- Richiede poca manutenzione
- Respirazione assistita con elettroventilatore
- Massima libertà di movimento grazie al posizionamento delle tubazioni sulle spalle

Dati Tecnici

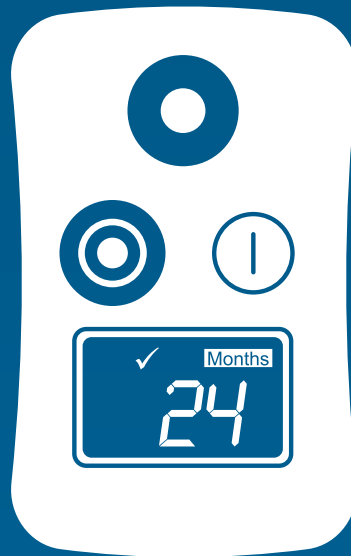
- Elettroventilatore Turbo-Flo
- Alimentazione elettrica 240 V, 50Hz
- Dimensioni 280 x 240 x 240 mm
- Peso circa 5,5 Kg
- Portata aria min. 120 l/min per persona
- Protezione IP54 (protezione da spruzzi di acqua)
- Tubazioni alimentazione aria
- Materiale PVC
- Lunghezza 9 m o 18 m per il respiratore a presa d'aria esterna non assistito; 9 m o 18 m, estendibile fino a 54 m per persona, per il respiratore a presa d'aria esterna assistito con motore
- Norme: **CE** EN 138 - classe 2



Informazioni per l'ordine

- MB1260006 Assieme Respiratore Turbo Flo (maschera 3S, doppio tubo di respirazione, cintura con connettore, tubazione alimentazione aria da 9 m)
- MB1260007 Assieme Respiratore Turbo-Flo senza maschera e senza elettroventilatore (doppio tubo di respirazione, cintura con connettore, tubazione alimentazione aria da 9 m)
- MD3029900 Elettroventilatore Turbo-Flo 240 V c.a.
- MB1260011 Elettroventilatore Turbo-Flo 110 V c.a.
- Accessori
 - MD2055000 Maschera a pieno facciale 3S
 - M10027723 Maschera a pieno facciale Advantage 3121, Taglia M
 - MB1260021 Cassa custodia e trasporto
 - MB1260012 Doppio tubo corrugato di respirazione per Turbo Flo
 - MB1260013 Cintura con connettore
 - MB1260014 Tubazione alimentazione aria 9 m
 - MB1260018 Tubazione alimentazione aria 18 m
 - MB1266000 Connettore tubazioni
 - MB1260015 Picchetto e clip
 - MB1260016 Filtro terminale
 - MB1266010 Cintura comfort
 - MB1266011 Flussimetro per Turbo Flo





RILEVATORI GAS PORTATILI E FISSI





ALTAIR 4XR

Il rilevatore di gas ALTAIR 4XR con Bluetooth® misura fino a quattro gas contemporaneamente.

- Rilevamento dei gas a una velocità doppia rispetto alla media del settore, grazie ai sensori XCell
- Aggiornamento rapido delle impostazioni dell'ALTAIR 4XR di MSA attraverso l'app ALTAIR Connect (disponibile su Google Play Store)
- Invio delle notifiche degli eventi tramite SMS, con l'app ALTAIR Connect
- Resiste a 25 cadute da 1,2 metri (4 piedi) di altezza (protezione anticaduta MIL-STD-810G)
- Può resistere a una caduta accidentale da 7,5 metri (25 piedi) sul cemento
- A tenuta di polvere e d'acqua; grado di protezione IP68: 2 metri (6 piedi) per 60 minuti
- Temperatura d'esercizio: da -40 °C a +60 °C (da -40 °F a 140 °F)
- Norme: **CE** Direttiva 2014/34/UE (ATEX): II 1G Ex ia da IIC T4 Ga - Direttiva 2014/30/UE (EMC): EN50270 Tipo 2, EN61000-6-3

Caratteristiche

- Risposta del sensore inferiore a 15 secondi
- Prova di risposta ai gas in meno di 15 secondi
- Calibrazione di span in meno di 60 secondi
- Alta stabilità del segnale e della ripetibilità in caso di condizioni ambientali variabili o in condizioni estreme
- Il segnale digitale di uscita dei sensori li rende molto meno suscettibili alle interferenze da RF
- Sensore combinato CO/H₂S virtualmente libero dalle interferenze tra i due canali
- Sensore combinato CO/H₂S-LC per una migliore performance alle basse concentrazioni di H₂S
- Primi sensori combinati CO/NO₂ e SO₂/H₂S-LC con una vita tipica

GAS	CAMPO	RISOLUZIONE
LEL	0-100% vol	1% vol
Metano, CH ₄	0-100% vol	1% vol
Ossigeno, O ₂	0-30% vol	0,1% vol
Monossido di carbonio, CO	0-1999 ppm	1 ppm
Solfuro di idrogeno, H ₂ S	0-200 ppm	1 ppm
H ₂ S a bassa concentrazione	0-100 ppm	0,1 ppm
Biossido di zolfo, SO ₂	0-20 ppm	0,1 ppm
Ossido nitrico, NO ₂	0-50 ppm	0,1 ppm

CODICI

ALTAIR 4XR Codice	Sensore
M10178573	LEL, O ₂ , CO, H ₂ S
M10178569 - FLUORESCENTE	LEL, O ₂ , CO, H ₂ S
M10178570	CH ₄ LEL, O ₂ , CO, H ₂ S

L'ALTAIR 4X viene fornito completo di caricabatteria, cappuccio di taratura e tubo di collegamento.

Può essere configurato in base alle esigenze individuali specifiche. Alcune configurazioni sono elencate qui sopra.

ACCESSORI ALTAIR 4X

Di seguito alcuni accessori disponibili per ALTAIR 4X.

Accessori Codice	Descrizione
M10152668	Sonda a pompa ALTAIR (caricabatteria UE incluso)
M10153040	Sonda a pompa ALTAIR (senza caricabatteria)
M10151096	Linea campionamento conduttiva 3 m
M10151104	Linea campionamento conduttiva 8 m
M10151097	Linea campionamento conduttiva 15 m
M10160208	Linea campionamento conduttiva 30 m
M10127423	Caricabatteria multiplo verticale per 4 ALTAIR 4X
M10095774	Caricabatterie per veicolo
M10088099	Software MSA Link su CD-ROM
M10082834	Jet-eye per MSA Link (senza software)





ALTAIR 5X

ALTAIR 5X rilevatore di gas combustibili nella scala LEL e/o in percentuale del volume, ossigeno, monossido di carbonio, solfuro di idrogeno, biossido di zolfo, ammoniaca, cloro e molti altri a seconda della configurazione del sensore.

- La robusta custodia sovrastampata in policarbonato offre allo strumento ineguagliabili doti di resistenza, con la capacità di resistere a cadute da 3 metri sul cemento. Grado di protezione IP65.
- La pompa integrata, ampiamente collaudata sul campo, eroga un flusso costante di gas, senza i problemi dei componenti collegati esternamente.
- Le alte prestazioni dei sensori XCell durano più a lungo:
 - Vita tipica dei sensori per gas infiammabili, O₂, CO/H₂S, SO₂, CO/NO₂ e CO (alta concentrazione) di oltre 4 anni.
 - Vita tipica di oltre 3 anni per i sensori per NH₃ e Cl₂.
 - Tempi di risposta e di recupero molto rapidi: nella maggior parte dei casi meno di 15 secondi.
- Richiede meno gas di taratura:
 - Circa la metà del gas generalmente utilizzato per la taratura e il bump test.
 - Il bump test, molto rapido, mostra i risultati in meno di 10 secondi per la maggior parte delle configurazioni con i sensori più diffusi.
 - Tempo di taratura di span inferiore a 60 secondi per la maggior parte delle configurazioni con i sensori più diffusi.
- La funzionalità MotionAlert opzionale avvisa i colleghi se l'utilizzatore rimane immobile.
- La funzionalità InstantAlert rende disponibile un allarme manuale per avvisare quando la situazione diventa potenzialmente pericolosa.
- Il sensore PID opzionale offre una risposta precisa e affidabile ai VOC, con fattori di riferimento programmabili.
- I grandi tasti e il display luminoso garantiscono semplicità di utilizzo anche agli utilizzatori che indossano i guanti.
- L'avviso esclusivo di fine della vita utile del sensore segnala quando il sensore si avvicina fine del ciclo di vita.
- Il versatile software MSA Link™ consente di trasmettere i dati a un computer.
- Compatibile con il banco di prova GALAXY® GX2 e il software MSA Link Pro, per la gestione del parco-strumenti.
- Connettività wireless Bluetooth di serie.

GAS	CAMPO	RISOLUZIONE
Infiammabili	0-100 % LEL	1 % LEL
Infiammabili	0-5 % vol, CH ₄	0,05 % vol CH ₄
Ossigeno, O ₂	0-30 % vol	0,1 % vol
Monossido di carbonio, CO	0-2000 ppm	1 ppm
CO resistente all' H ₂	0-2000 ppm	1 ppm
CO ad alta concentrazione	0-10.000 ppm	5 ppm
Solfuro di idrogeno, H ₂ S	0-200 ppm	1 ppm
H ₂ S a bassa concentrazione	0-100 ppm	0,1 ppm
Biossido di zolfo, SO ₂	0-20 ppm	0,1 ppm
Ossido nitrico, NO ₂	0-50 ppm	0,1 ppm
Cloro, Cl ₂	0-10 ppm	0,05 ppm
Ammoniaca, NH ₃	0-100 ppm	1 ppm
Ossido di azoto, NO	0-200 ppm	1 ppm
Ossido nitrico, NO ₂	0-20 ppm	0,1 ppm
Biossido di cloro, ClO ₂	0-1 ppm	0,01 ppm
Fosfina, PH ₃	0-5 ppm	0,05 ppm
Acido cianidrico, HCN	0-30 ppm	0,5 ppm
Anidride carbonica, CO ₂	0-10 % vol	0,01 % vol
Butano, C ₄ H ₁₀	0-25 % vol	0,1 % vol
Metano, CH ₄	0-100 % vol	1 % vol
Propano, C ₃ H ₈	0-100 % vol	1 % vol
Propano, C ₃ H ₈	0-100 % LEL	1 % LEL
PID - 10.6eV	0-2000 ppm	0,1 ppm

ALTAIR 5X

Codice	Sensore
M10119611	LEL, O ₂ , CO, H ₂ S, 0-10% CO ₂ - Display a colori
M10119632	LEL, O ₂ , CO, H ₂ S, NH ₃ - Display a colori
M10119616	LEL, O ₂ , CO, H ₂ S, SO ₂ - Display a colori
M10166730	LEL, O ₂ , CO, H ₂ S, PID - Display a colori
M10119600	LEL, O ₂ , CO, H ₂ S - Display in bianco e nero

ACCESSORI ALTAIR 5X

Di seguito alcuni accessori disponibili per ALTAIR 5X.

Accessori

Codice	Descrizione
M10103188	Linea di campionamento conduttiva in PU 1,5 m
M10103189	Linea di campionamento conduttiva in PU 3 m
M10103190	Linea di campionamento conduttiva in PU 5 m
M15159430	Linea di campionamento conduttiva in PU 20 m
M15159431	Linea di campionamento conduttiva in PU 30 m



ALTAIR

Rilevatore monogas

- Questo rilevatore monogas privo di manutenzione offre la possibilità di scelta fra sensore per monossido di carbonio, solfuro di idrogeno od ossigeno; ha una garanzia di due anni o 1080 minuti di allarme e, in condizioni normali, ha una durata prevista di oltre 24 mesi.
- La porta di comunicazione IR integrata permette la valutazione degli ultimi 25 allarmi o la possibilità di cambiare l'impostazione della soglia d'allarme via PC. Al termine di ogni test di calibrazione, per 24 ore, compare sul display di ALTAIR un segno di spunta che conferma il successo dell'operazione e fornisce una maggior sicurezza all'utilizzatore. Un sistema d'allarme triplo avvisa immediatamente l'utilizzatore di ogni modifica delle condizioni; l'ampia gamma di clip di fissaggio ne favorisce l'uso.
- Norme: **CE** EN 60079-0, EN 60079-11, EN 50270, EN 61000-6-3 ATEX II 2G Ex ia IIC T4

ALTAIR Codice	Sensore
M10092523	O ₂ , 19,5/23 VOL %
M10071364	O ₂ , 19,5/18 VOL %
M10092522	CO, 25/100 PPM
M10071334	CO, 30/60 PPM
M10091171	CO, 30/200 PPM
M10071336	CO, 35/400 PPM
M10071337	CO, 50/200 PPM
M10071361	H ₂ S, 5/10 PPM
M10092521	H ₂ S, 10/15 PPM



ALTAIR PRO

Rilevatore monogas

- ALTAIR PRO è un rilevatore monogas ad alte prestazioni affidabile e compatto, con i collaudati e reattivi sensori della serie 20. Visualizza un segno di spunta per 24 ore per indicare la validità del bump test ed è dotato di funzione completa di registrazione dei dati, offrendo quindi una sicurezza ancora maggiore. La connessione a infrarossi permette di analizzare i dati e modificare le soglie d'allarme attraverso un PC.
- Le opzioni relative ai sensori comprendono: ossigeno, biossido di cloro, acido cianidrico e fosfina.
- La concentrazione del gas, le condizioni e le soglie d'allarme, i valori di picco e lo stato di carica sono visualizzati chiaramente; inoltre, grazie al triplo sistema di allarme, la protezione è totale.
- I sensori e la batteria sono sostituibili velocemente e con facilità, riducendo al minimo i tempi di inattività per manutenzione.
- Norme: **CE** EN 60079-0, EN 60079-11, EN 50270, EN 61000-6-3, EN 50271, EN 50104
MED 2008/67/EC
ATEX II 2G Ex ia IIC T4

ALTAIR PRO Codice	Sensore
M10074137	O ₂ , 19,5/23 VOL %
M10076732	O ₂ , 19,5/18 VOL %
M10076717	CLO ₂ , 0,1/0,3 PPM
M10076729	HCN, 4,7/10 PPM
M10076735	PH ₃ , 0,3/1 PPM

ACCESSORI Codice	
M10040002	CLIP DI SUPPORTO
M10069894	CLIP, ACCIAIO INOX
M10041105	CLIP TIPO TELEFONO CELLULARE
M10073346	CLIP PER ELMETTO
M10041107	KIT CORDONCINO
M10088099	SOFTWARE MSA LINK SU CD-ROM
M10082834	J T-EYE PER MSA LINK (SENZA SOFTWARE)
M10030325	TUBO, 40 CM, PER O ₂ , CO, H ₂ S, HCN, SO ₂ , NO ₂ , PH ₃
M10080534	TUBO, 40 CM (16"), PER CL ₂ , CLO ₂ , NH ₃

BUMP TEST

I rilevatori portatili di gas sono una parte importante dei dispositivi di sicurezza per i lavoratori. Tuttavia, solo un rilevatore di gas pienamente funzionante è in grado di avvisare e proteggere in modo affidabile la vita dell'utilizzatore dai pericoli derivanti dalla presenza di gas. I sensori di tutti i rilevatori presenti sul mercato arriveranno alla fine della loro vita operativa. Alcuni smetteranno di funzionare improvvisamente, mentre altri diminuiranno progressivamente la loro funzionalità nel tempo. Severe condizioni ambientali e di utilizzo possono influenzare la funzionalità dei rilevatori di gas. Il bump test tradizionale consiste nel verificare la capacità dello strumento di rispondere ad un gas di riferimento entro un determinato tempo.

Polvere e sporco possono ostruire l'entrata del gas dello strumento, ma nessun rilevatore sul mercato è in grado di emettere un avviso per questa condizione. In questo caso anche un sensore pienamente funzionante non potrà percepire il gas.

La frequenza del Bump Test è spesso stabilita da regolamenti nazionali o aziendali; il Bump Test quotidiano, prima dell'utilizzo, è la pratica di sicurezza migliore e maggiormente accettata per verificare il corretto funzionamento dello strumento. Ad esempio, lo Standard Europeo EN 60079-29-2 e lo Standard Internazionale IEC 60079-29-2 stipulano per i rilevatori di gas una verifica funzionale quotidiana, prima dell'utilizzo.



GALAXY GX2

GX2 offre test e taratura facili e intelligenti dei rilevatori monogas MSA ALTAIR® e ALTAIR PRO e dei rilevatori multigas ALTAIR 4X e ALTAIR 5X.

Questo banco prova automatico facile da usare offre delle prestazioni elevate sia come unità indipendente, sia come sistema di gestione dei rilevatori portatili, con la possibilità di accedere e controllare tutti i dati della flotta dei rilevatori di gas della gamma MSA ALTAIR.

Il nuovo software MSA Link™ Pro permette di gestire dinamicamente la sicurezza, di inviare le email in caso di allarmi per esposizione, di inserire direttamente i dati, di eseguire il filtraggio in tempo reale, di impostare le interrogazioni su test ed esposizioni, nonché di raccogliere e stampare i report.



REGOLATORE MANUALE

I regolatori vengono usati per garantire la corretta portata di gas di taratura necessaria per la vostra applicazione.

CALIBRAZIONE

Perché è importante calibrare il proprio rivelatore di gas? La calibrazione consiste nella regolazione del segnale di uscita del sensore, o dei sensori, in base alla concentrazione nota e tracciabile del gas di calibrazione. Garantisce la massima precisione dello strumento, perciò deve essere eseguita se si desidera un'elevata accuratezza della lettura, oppure in caso di Bump Test non riuscito. La calibrazione è importante in quanto tutti i sensori sul mercato presentano una certa deriva nel tempo e sono potenzialmente soggetti agli effetti incontrollabili dovuti a sovraesposizione al gas, avvelenamento, urti, cambiamenti estremi delle condizioni ambientali, ecc. Questi tipi di eventi possono causare una diminuzione dell'accuratezza dei sensori.



GAS DI TARATURA

CODICE	GAS DI TARATURA	CAPACITÀ
M10128160	1.45% CH ₄ , 20 H ₂ S, 60 CO, 15% O ₂	34 l
M10053022	1.45% CH ₄ , 20 H ₂ S, 60 CO, 15% O ₂	58 l
M10128181	1.45% CH ₄ , 20 H ₂ S, 60 CO, 15% O ₂ , 2.5% CO ₂	34 l
M10102853	1.45% CH ₄ , 60 CO, 20 H ₂ S, 15% O ₂ , 2.5% CO ₂	58 l
M10122426	1.45% CH ₄ , 60 CO, 20 H ₂ S, 15% O ₂ , 10 SO ₂	58 l
M10128184	0.4% C ₃ H ₈ , 15% O ₂	58 l
M10086549	0.4% C ₃ H ₈ , 20 H ₂ S, 60 CO, 15% O ₂	58 l
M804532	0.75% PENTANE	100 l
M10143308	1,45% CH ₄ , 15% O ₂ , 60 CO, 10 NO ₂	34 l
M10128182	1.45% CH ₄ , 15% O ₂	34 l
M711072	10 ppm HCN in N ₂	34 l
M10079806	10 ppm SO ₂ in SL	34 l
M10079807	25 ppm NH ₃ in SL	34 l
M10011727	40 ppm H ₂ S in N ₂	34 l
M10081672	5 Vol% O ₂ in N ₂	34 l
M10126429	50 ppm NO in N ₂	34 l
M10073231	60 ppm CO	34 l
M801050	ZERO AIR, THC Less Than 1 PPM	100 l



PRIMAX® I

PRIMAX® P

PRIMAX®

Rilevatore fisso monogas

- Il nuovo trasmettitore per gas PrimaX offre la qualità e l'affidabilità tipica dei prodotti MSA, la certificazione SIL 2, la comunicazione digitale HART, come optional, ed è disponibile nelle versioni antideflagrante o a sicurezza intrinseca.
- Il design innovativo della custodia, facile da utilizzare, veloce da installare ed adatta alle applicazioni all'esterno o in interni, rende il trasmettitore PrimaX un rilevatore di gas decisamente versatile.

Affidabilità

- Monitoraggio versatile ed attendibile - Innovativo design modulare per il monitoraggio di gas combustibili, gas tossici o dell'ossigeno.

Semplicità

- Facile da usare - Il grande display, con i suoi chiari messaggi di testo, fornisce informazioni a colpo d'occhio, mentre i LED (Prima X P) indicano con chiarezza lo stato del rilevatore.
- Semplice da installare - L'installazione è semplice e ben salda, grazie alla piastra di montaggio integrata
- Facile da calibrare - La calibrazione si effettua con facilità, utilizzando la testiera incorporata.

Adattabilità

- Interfacce di comunicazione - Segnale di uscita 4-20 mA e 2 relè optional. Per la configurazione, la calibrazione e la diagnostica è disponibile, come optional, la comunicazione digitale HART.
- Sostituzione dei sensori tipo «Plug-in» - Il design del connettore tipo «Plug-in» permette di sostituire il sensore in modo semplice e rapido, facilitando le operazioni di manutenzione di routine.
- Accessori - La vasta gamma di accessori si adatta alla maggior parte delle applicazioni industriali. Questa include anche: adattatore a cella fluente, flangia per montaggio su condotte, kit per montaggio su palina, schermo di protezione solare.

Convenienza

- Valore senza compromessi - La combinazione delle caratteristiche tecniche e costruttive del PrimaX offre il valore e le prestazioni che si attendono da un prodotto MSA.



PRIMAX® I

A sicurezza intrinseca, per rilevare gas tossici o ossigeno



- Custodia robusta ed antistatica, in nylon rinforzato (IP66)
- Piastra di montaggio integrata, per una facile e veloce installazione



- Grande display LCD di facile lettura
- Menu, concentrazione del gas e codici di errore visualizzati con chiari messaggi di testo



- Sostituzione sensori tipo «Plug-in»
- Connettore rapido a baionetta



- Segnale di uscita 4-20 mA e certificazione SIL 2
- Comunicazione digitale HART, disponibile come optional

PRIMAX® P

Antideflagrante per rilevare gas combustibili, gas tossici o ossigeno



- Custodia in alluminio verniciata a polvere (IP67)
- Piastra di montaggio integrata, per una facile e veloce installazione



- Semplice navigazione nei menu, tramite la tastiera incorporata
- Grande display LCD di facile lettura e 3 LED indicatori di stato



- Collegamento a 3 o 4 fili
- Sostituzione sensori tipo «Plug-in»



- Segnale di uscita 4-20 mA e certificazione SIL 2
- Comunicazione digitale HART e due relè, disponibili come optional

SPECIFICHE TECNICHE

Descrizione	Dati	PrimaX P	PrimaX I
Sensore			
Gas combustibili	Catalitico	•	
Ossigeno & Gas tossici	Elettrochimico	•	•
Prestazioni			
Tempo di risposta tipico*	T ₉₀ ≤ 20 sec. (combustibili)	•	•
	T ₉₀ ≤ 25 sec. (O ₂)		
	T ₉₀ ≤ 20 sec. (CO)		
	T ₉₀ ≤ 12 sec. (H ₂ S)		
Vita operativa del sensore*	Fino a 3 anni in aria pulita	•	•
Temperatura di funzionamento*	Da -40 °C a +70 °C (-40 °F a +160 °F)	•	•
Campo umidità di funzionamento	Da 15% a 90% UR non-condensante	•	•
Campo pressione di funzionamento	80–120 kPa	•	•
Caratteristiche elettriche			
Tensione di alimentazione	Da 19.2 a 28 Vcc (24 Vcc nominali)	•	•
Segnale di uscita	4–20 mA (max. carico 300 ohm)	•	•
Consumi elettrici	3 watt tipici, a 24 Vcc	•	
	0.7 watt tipici, a 24 Vcc		•
Morsetti	3 o 4 fili – fino a 2,5 mm ²	•	
	2 fili – fino a 2,5 mm ²		•
Display & Indicazioni			
Display	LCD alfanumerico	•	•
LED indicatori di stato	Verde, Giallo e Rosso	•	
Optional			
Protocollo digitale HART	Diagnosi e configurazione	•	•
Uscite a relè	Allarme e Guasto –2 A/ 30 Vcc SPDT	•	
Caratteristiche meccaniche			
Grado di protezione	IP 67	•	
	IP 66		•
Peso	1,6 kg (3,5 lbs)	•	
	1,2 kg (2,6 lbs)		•
Dimensioni	220 x 162 x 100 mm (H x L x P)	•	
	220 x 162 x 81 mm (H x L x P)		•
Materiale	Alluminio verniciato a polvere	•	
	Nylon rinforzato, antistatico		•
Filettatura per pressacavi	M25 x 1,5 mm2	•	
	3/4" NPT o M25 x 1,5 mm2	•	
Approvazioni			
ATEX/IECEx	Gas – II 2G Ex d ia [ia] IIC T4 Gb Polveri – II 2D Ex tb ia [ia] IIIC T130°C Db EN 60079-29-1, EN 50104, EN45544	•	
	Gas – II 1G Ex ia IIC T4 Ga Polveri – II 2D Ex ia IIIC T130°C Db EN 50104, EN 45544		•
UL	Classe I, Div. 1, Gruppo A, B, C, D; Classe II, Div. 1, Gruppo E, F, G; Classe III	•	
	Classe I, Div. 1, Gruppo A, B, C, D; Classe II, Div. 1, Gruppo F, G; Classe III		•
Altre approvazioni	CSA, CMC, CCCF, EAC, INMETRO, registrato HART, BG RCI	•	•
Livello Integrato di Sicurezza	SIL 2	•	•

* dipendente dal sensore

GAS OPZIONI ED ACCESSORI

Descrizione	PrimaX P	PrimaX I
Gas e campi di misura		
Metano (100% LEL)	•	
Propano (100% LEL)	•	
Ossigeno (25%, 10%)	•	•
Idrogeno Solforato H ₂ S (10, 20, 50, 100 ppm)	•	•
Monossido di Carbonio CO (100, 200, 500, 1000 ppm)	•	•
Ammoniaca NH ₃ (50, 100, 500, 1000 ppm)	•	•
Cloro Cl ₂ (5, 10 ppm)	•	•
Biossido di Zolfo SO ₂ (10, 20, 50, 100 ppm)	•	•
Acido Cianidrico HCN (10, 20, 30, 50 ppm)	•	•
Acido Cloridrico HCl (10, 20, 30 ppm)	•	•
Idrogeno H ₂ (1000 ppm)	•	•
Biossido d'Azoto NO ₂ (10, 20, 100 ppm)	•	•
Monossido d'Azoto NO (100 ppm)	•	•
Opzioni		
HART	•	•
Relè	•	
Uscita isolata galvanicamente	•	
Accessori		
Adattatore a cella fluente	•	•
Kit per montaggio su palina	•	•
Sensorgard	•	•
Cappuccio di calibrazione	•	•
Schermo di protezione solare	•	•
Targhetta identificativa del sensore	•	•
Adattatore per taratura a distanza CalGard	•	•
Kit per montaggio nelle condotte	•	•
Cavo HART	•	•

GASGARD XL

Stazione di controllo multicanale

- GasGard XL di MSA è una stazione di controllo, multicanale, per installazione a muro, che consente il monitoraggio dei gas tossici, infiammabili e dell'ossigeno negli impianti industriali.
- GasGard XL può essere facilmente configurato per accettare fino ad otto sensori remoti di gas, semplicemente inserendo nel sistema apposite schede individuali per la gestione dei segnali in ingresso.
- L'ampio display grafico, tipo LCD, multilingue e di facile lettura, visualizza in tempo reale le informazioni sui livelli di gas e sugli eventi, fornendo così la completa diagnostica del sistema. È completo di LED individuali per canale, relè e dispositivo di segnalazione acustica interno.
- ATEX II (1)G (2)G, SIL 2
CSA, CCCF, EAC, approvazione prestazioni in RU, KZ, BY







SWIFTY LIGHT

CA2167

Imbracatura anticaduta con fibbie automatiche

- Imbracatura anticaduta semplice e leggera, caratterizzata dalle fibbie automatiche STS sui cosciali che la rendono molto facile da utilizzare.
- Componenti in acciaio.
- Due anelli portamateriale.
- Abbinabile al cinturone di posizionamento Easy Belt art. CA1268.
- 2 attacchi: 1 anteriore, 1 posteriore.
- Norme: **CE** EN 361

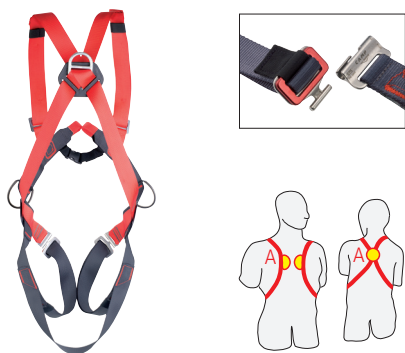


BASIC DUO

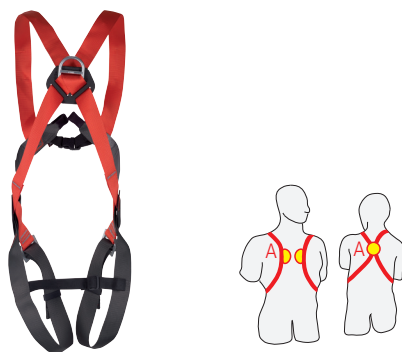
CA1275

Imbracatura per l'anticaduta

- Imbracatura anticaduta a 2 attacchi: 1 anteriore, 1 posteriore.
- Abbinabile al cinturone di posizionamento Easy Belt art. CA1268.
- Componenti in acciaio.
- Norme: **CE** EN 361 - **EN**



Codice	CA2167
Taglia	Unica
Torace	80-140 cm
Cosciale	45-75 cm
Busto	55-85 cm
Peso	1000 g



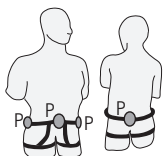
Codice	CA1275
Taglia	Unica
Torace	80-140 cm
Cosciale	45-75 cm
Busto	55-85 cm
Peso	750 g



GT SIT CA2165

Imbracatura bassa per la sospensione su fune ed il posizionamento

- L'innovativa struttura di collegamento tra cosciali e cinturone rende GT Sit perfetta sia durante la sospensione che per la movimentazione a terra.
- Tutte le imbottiture, con spessori e consistenze variabili, sono studiate per dare il giusto supporto a tutte le parti del corpo coinvolte.
- Anello ventrale concentrico brevettato, fibbie a sgancio STS brevettate montate sui cosciali.
- Anelli di attacco in lega d'alluminio.
- Imbracatura bassa a 4 attacchi: ventrale per la sospensione, laterali e posteriore per il posizionamento e la trattenuta.
- Possibilità di installare il pettorale GT Chest art.CA2166, dotato di due attacchi anticaduta.
- Norme: **CE EN 358 - EN 813 - ENEC**



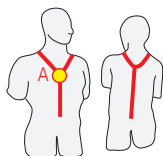
Codice	CA2165.L	CA2165.X
Taglia	S - L	L - XXL
Cintura	80-120 cm	90-140 cm
Cosciale	50-65 cm	60-75 cm
Peso	1360 g	1420 g



GT CHEST CA2166

Pettorale per imbracatura bassa

- La forma dell'imbottitura è concepita per un confort ottimale, in particolare sul collo. Doppia regolazione in altezza (anteriore e posteriore).
- Connettore HMS Belay lock brevettato per l'attacco alla parte bassa, dotato di leva antirotazione apribile.
- Fettuccia di tensionamento per bloccante ventrale. Anelli di attacco in lega d'alluminio.
- Abbinabile alle imbracature GT Sit, Access Sit e Tree Access per l'utilizzo con funzione anticaduta.
- Imbracatura pettorale a 2 attacchi: 1 sternale, 1 dorsale.
- Norme: **CE EN 361 - ENEC**



Codice	CA2166.L	CA2166.X
Taglia	S - L	L - XXL
Busto	55-75 cm	65-85 cm
Peso	610 g	650 g



VANTAGE RESCUE Y

PBH06Y

Imbracatura anticaduta, ideale per gli spazi confinati

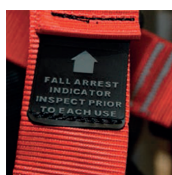
- Garantisce il posizionamento verticale del corpo quando viene sollevato o abbassato in uno spazio ristretto.
- Imbracatura anticaduta a 2 attacchi: 1 anteriori, 1 posteriore.
- Componenti in acciaio.
- 3 taglie
- Norme: **CE** EN 361 - EN 1497

VANTAGE RESCUE

PBH06

Imbracatura anticaduta, ideale per gli spazi confinati

- L'attacco dorsale è provvisto per una connessione secondaria solo a scopo di salvataggio.
- Imbracatura anticaduta a 2 attacchi: 1 anteriori, 1 posteriore.
- Componenti in acciaio.
- 3 taglie
- Norme: **CE** EN 361 - EN 1497



Indicatore di caduta



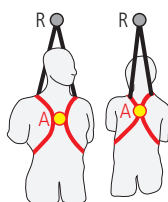
Targa di identificazione portetta con RFID



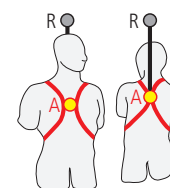
Indicatore di caduta



Targa di identificazione portetta con RFID



Codice	Altezza	Peso operatore	Peso
	cm	kg	g
PBH06Y.M	155÷190	55÷100	1400
PBH06Y.L	160÷195	90÷125	
PBH06Y.XL	165÷200	120÷150	



Codice	Altezza	Peso operatore	Peso
	cm	kg	g
PBH06.M	155÷190	55÷100	1300
PBH06.L	160÷195	90÷125	
PBH06.XL	165÷200	120÷150	



SKYLOR PLUS

CA209

Casco per lavori in quota nell'industria ed edilizia

- Casco in ABS
- Predisposizione per fissaggio cuffie e visiera di protezione, interno confortevole staccabile e lavabile, regolazione rapida a rotella.
- Sottogola a sgancio di sicurezza massimo a 25 daN
- Clips ferma-lampada.
- Norme: **CE**
 - EN 397
 - Certificazioni aggiuntive:
 - deformazione laterale (LD),
 - isolamento elettrico (440 V a.c.),
 - temperatura molto bassa (-20°C),
 - spruzzi di metallo fuso (MM).
- ENEC

Codice	Colore	Taglia	Peso
CA209.RO	Rosso	55-62 cm	495 g
CA209.GI	Giallo		
CA209.BI	Bianco		
CA209.AR	Arancione		
CA209.NE	Nero		



ANGEL CA2050

Triangolo di evacuazione compatto e leggero, la soluzione ideale per il soccorso organizzato

- Regolazione su quattro asole per garantire la possibilità di soccorso di persone di qualsiasi taglia, asole specifiche per i bambini.
- Le asole centrali sono costruite a maniglia per facilitare la presa al soccorritore.
- Maniglia di presa posteriore, bretelle staccabili.
- Peso: 550 g
- Norme: **CE** EN 1498



SED ESTRINSECATORE EST001

Estrinsecatore e immobilizzatore spinale per tutte le situazioni di emergenza

- Particolarmente indicato quindi per vittime bloccate in veicoli, crolli, e luoghi disagiati.
- Ideale per la steccature delle fratture dell'anca e del bacino. Il rivestimento in robusto vinile limita le abrasioni e ne assicura una totale integrità.
- La rigidità verticale e la flessibilità orizzontale sono le principali caratteristiche di questo strumento che permette una rapida immobilizzazione della colonna spinale e una sicura estricazione.
- Le cinture e le fibbie sono colorate per facilitarne il riconoscimento
- SED è completamente radiocompatibile.
- Peso: 3.12 kg
- Viene fornito con:
 - comoda e robusta sacca di trasporto
 - fascia nucale e mentoniera
 - cuscino da utilizzare come spessore nello spazio nucale cm.60x16x4



BARELLA ARROTOLABILE EVAC

CA1007046

BENEFICI: Barella leggera ideale per l'evacuazione in spazi confinati

- Una volta chiusa intorno all'infortunato, funge da barella rigida.
- Può essere utilizzata sia verticalmente che orizzontalmente
- Caratteristiche:
 - Lettiga in polipropilene
 - Dotata di supporti per i piedi
 - Può essere riposta in una sacca compatta ed è facilmente trasportabile.
 - Le bretelle imbottite garantiscono ulteriore supporto e protezione per l'infortunato.